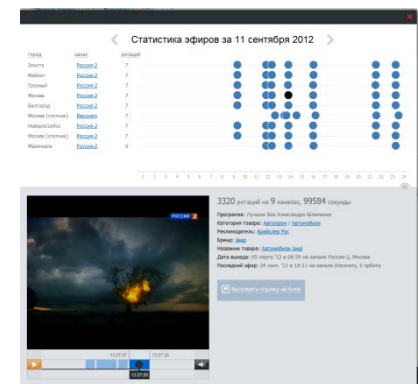
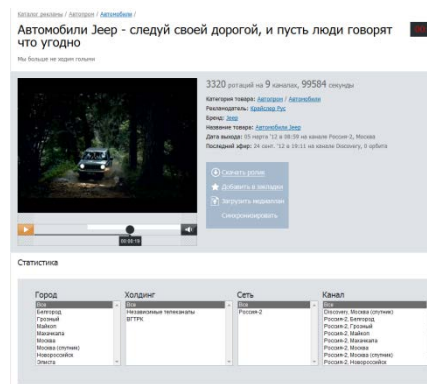
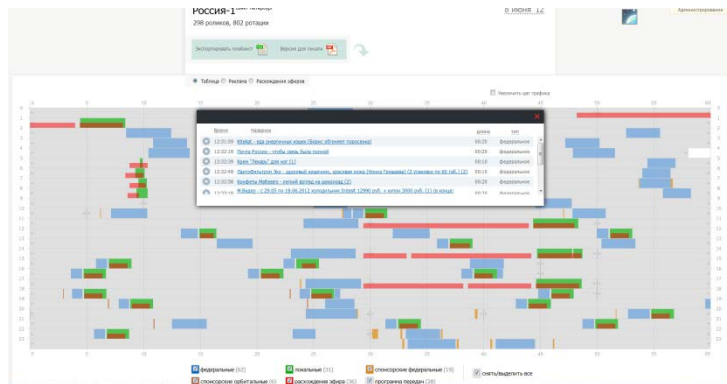


AdMonitor

Онлайн мониторинг
рекламы, музыкальных композиций,
регионального вещания на
телевидении и радио



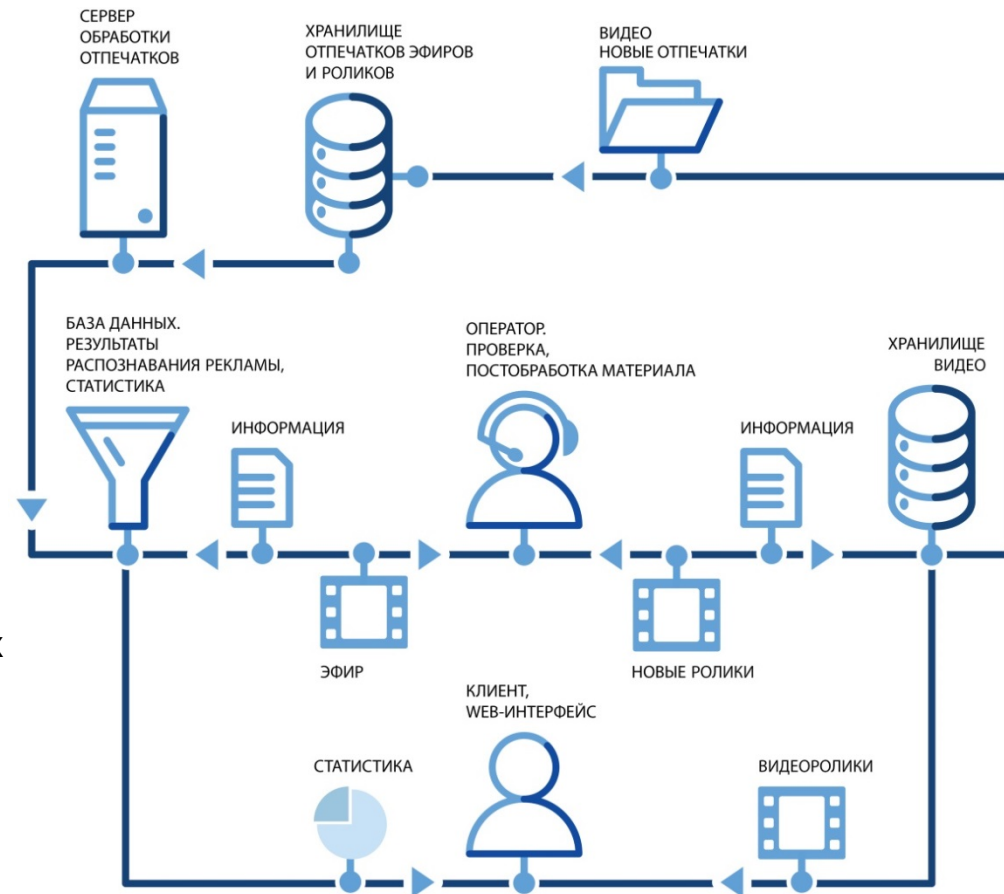
Онлайн мониторинг рекламы на радио и телевидении

Конкурентные преимущества

- Возможность мониторинга радио, аналогового, цифрового, кабельного и спутникового телевидения.
- Мониторинг теле- и радиозэфира в режиме 24/7, доступ к сервису осуществляется через web-браузер с любого компьютера.
- Для мониторинга телеэфира используются одновременно алгоритмы распознавания аудио- и видеоряда, что позволяет максимально точно фиксировать все нарушения в вещании или проводить аудит рекламных кампаний.
- Автоматизированная технология распознавания эфира дополнена проверкой операторской службой.
- Размещение серверного оборудования в дата-центрах в регионах и круглосуточная служба технической поддержки – 100% гарантия захвата эфира.
- Хранение записей эфира в Москве, что дает возможность онлайн получения любой записи эфира (без запроса данных из региона).
- База данных рекламных роликов (более 350 000 роликов), по всем роликам доступен креатив.
- Оперативность: данные по новым кампаниям доступны на следующий рабочий день после старта, данные по текущим кампаниям – в течение 15-30 минут после выхода в эфир.
- Аудиовизуальное воспроизведение эфира (в том числе рекламных блоков), с возможностью пресс-клиппинга рекламных блоков.
- Подробная классификация роликов (рекламодатель, бренд, категория и название товара/услуги).
- Мониторинг типа размещения (локальное / национальное / орбитальное для ТВ и локальное / сетевое ретрансляция для радио) и типа ролика (прямая реклама, имиджевый ролик, спонсорский анонс, спецпроект, коммерческий сюжет, анонс, социальная реклама), на радио дополнительно выделяются устное и записное упоминание спонсора, анонс спецпроекта, коммерческое интервью, анонс интервью).
- Для мониторинга невыходов сетевой рекламы в регионах возможно сравнение с эталонным сигналом или с медиапланом. Отчет по невыходам включает ссылки на просмотр или прослушивание фрагментов эфира с указанием причины невыхода. Для мониторинга локальных размещений используется сравнение с медиапланом.
- На всех радиостанциях Москвы и Санкт-Петербурга ведется расширенный мониторинг спонсорства, спецпроектов, коммерческих программ и интервью, для спонсорских пакетов рассчитывается бюджет размещения.
- Формирование различных типов отчетов: медиапланы по фактическим выходам и эфирные справки по роликам и рекламодателям/брендам, рекламный плей-лист на телеканале или радиостанции, отчеты в формате сводных таблиц Excel и др.

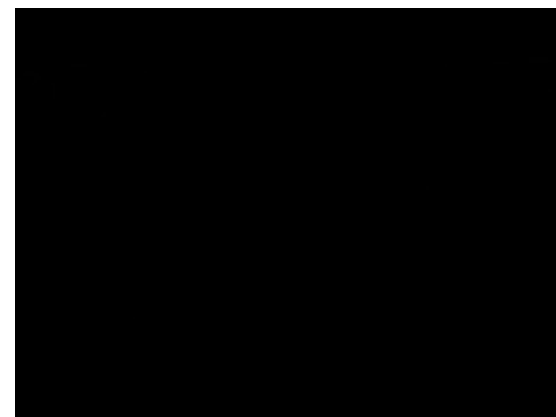
Технология распознавания рекламных роликов

- Запись и оцифровка канала вещания (теле- или радиозфира).
- Построение цифровых отпечатков (fingerprints), представляющих собой агрегированную характеристику всех уникальных характеристик аудио- и видеофрагмента в потоке.
- Сравнение отпечатков с базой данных роликов (аудио).
- Выбор ролика, максимально «похожего» на данный звуковой фрагмент, среди всех найденных роликов.
- Для ТВ роликов осуществляется дополнительная проверка корректности определения по видеоряду.
- Маркировка в эфире найденных роликов.
- Запись данных о роликах в базу данных.
- Нарезка и классификация новых роликов операторской службой.
- Повторный поиск роликов в потоке.
- Проверка операторской службой корректности данных с характеристиками ниже пороговых.



Использование алгоритмов распознавания аудио- и видеоряда - совпадающий аудиоряд, отличающийся видеоряд

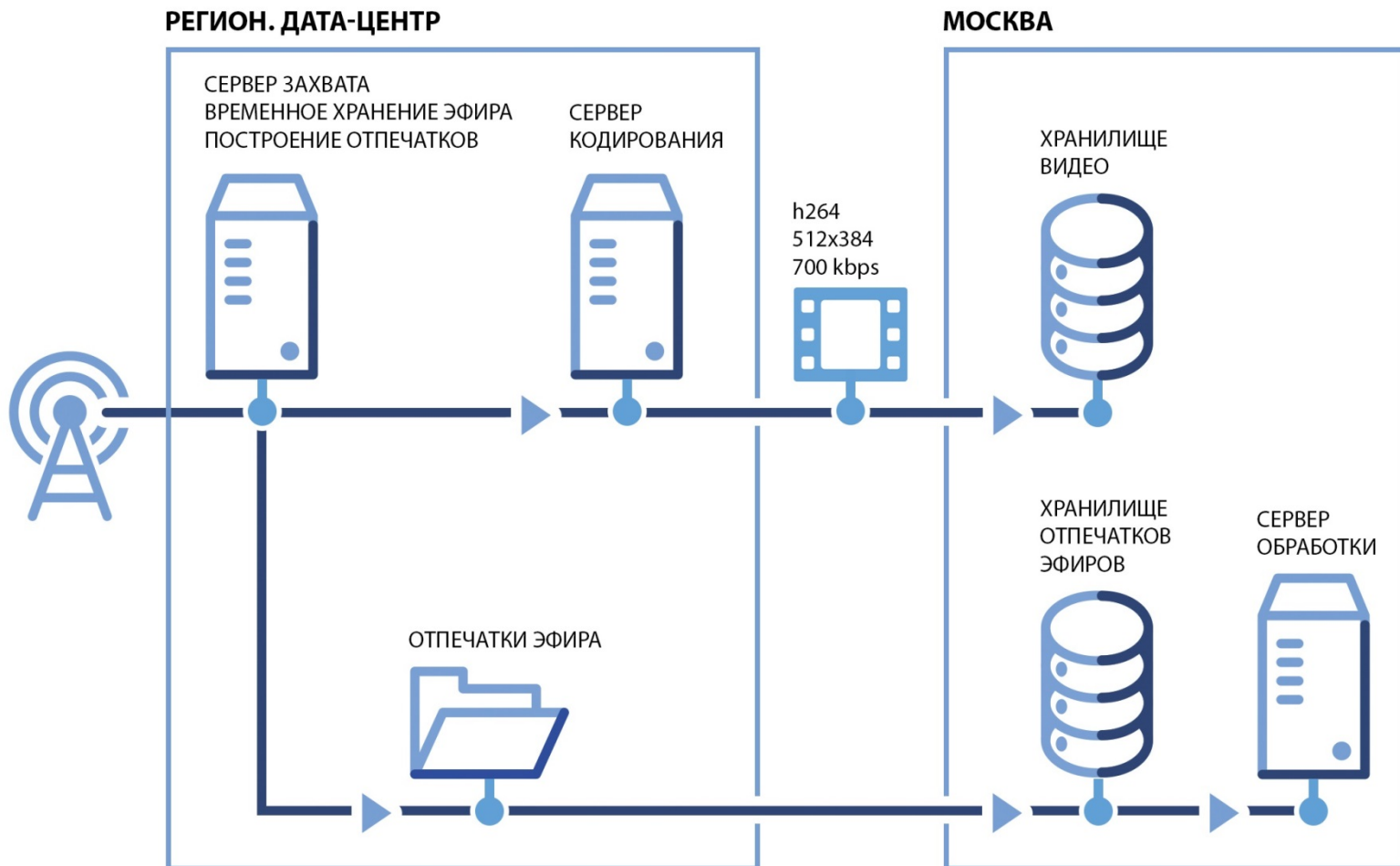
Ролик в эфире совпадает с образцом ролика в базе данных



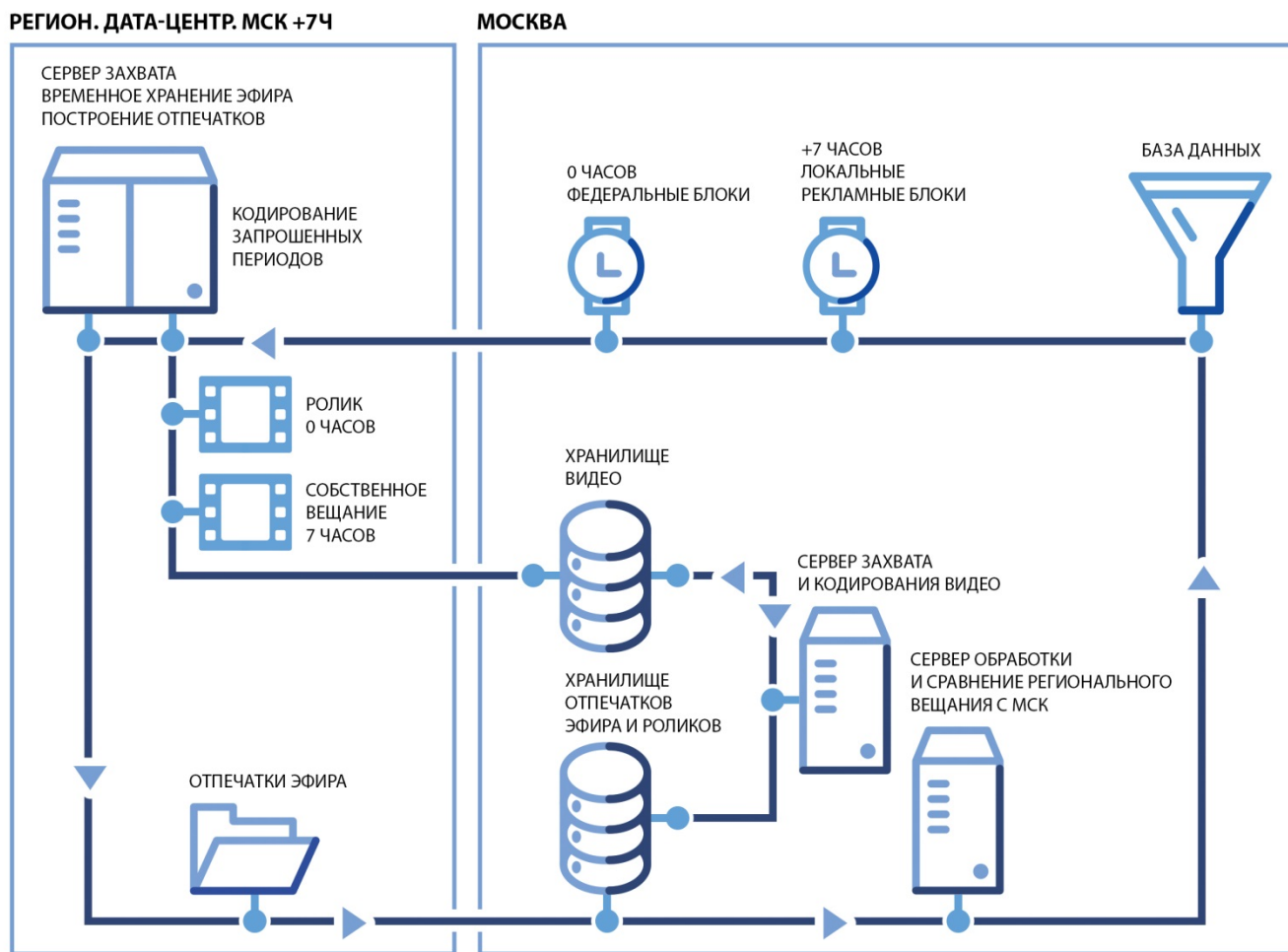
Ролик в эфире отличается от образца ролика в базе данных



Мониторинг регионального теле- и радиоэфира в режиме реального времени («нулевая» орбита)

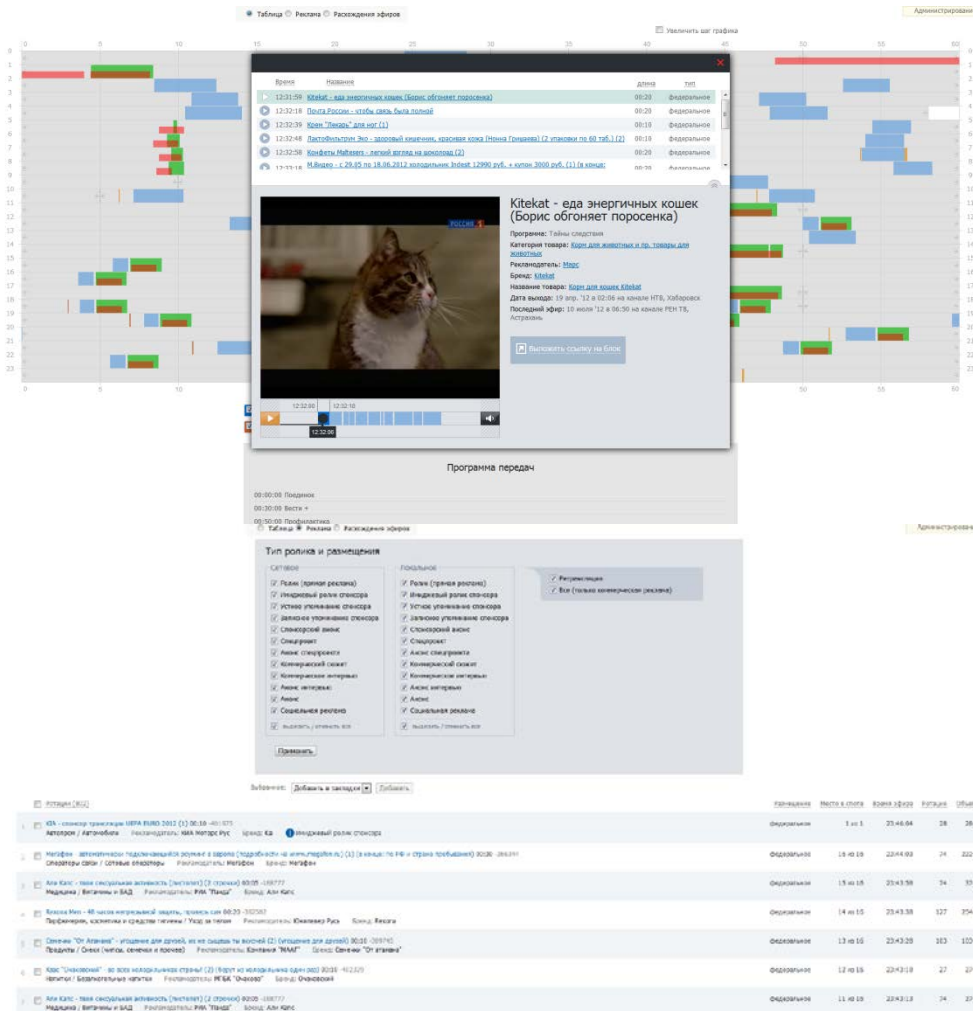


Мониторинг регионального теле- и радиоэфира с задержкой на разницу во времени между 0-ой орбитой и региональной



Особенности мониторинга

- Мониторинг выхода федеральной (сетевой) рекламы в регионах осуществляется как сравнением с «эталоном» (0 орбитой для ТВ, эталонным эфирным сигналом для радио), так и с загруженным медиапланом.
- Каждому ролику ставится в соответствие название, описание (первая фраза ролика), категория и подкатегория, рекламодатель, бренд и название товара. Для кобрендинговых роликов дополнительно добавляются бренды и категории. Отчеты формируются по любым полям.
- Предоставление рекламной сетки телеканалов / радиостанций.
- Формирование отчетов по мониторингу выходов федеральной рекламы в регионах с указанием причины (полное или частичное перекрытие локальным эфиром, профилактика, отсутствие сигнала со спутника и т.п.).
- Мониторинг спутниковых, эфирных, кабельных телеканалов, радиостанций.



Мониторинг национального размещения

- По национальному ТВ доля невыходов для ряда телеканалов превышает 30%, на некоторых федеральных каналах достигает 50% (мониторинг проводился в мае-июне 2012 года в 12 городах с населением 100 000+, на 5-6 телеканалах в городе).
- Причины невыходов:
 - перекрытия локальной рекламой или местными вставками;
 - отсутствие вещания в ночное время;
 - проведение технических работ на антенно-мачтовых сооружениях с отключением передатчиков;
 - профилактические работы.
- В ряде средних и малых городов отсутствует эфирное вещание одного или нескольких федеральных каналов или вещание ведется из соседних городов или со слабых передатчиков, что влияет на качество приема сигнала, следовательно, на аудиторию телеканала.

Город	Невыходы, %					Дополнительные выходы, %				
	Всего	РТ	Off всего	Off не рейтинговый	Off рейтинговый	Всего	РТ	Off всего	Off не рейтинговый	Off рейтинговый
Абакан	13,3%	11,2%	14,6%	15,9%	11,1%	1,5%	2,0%	1,1%	1,3%	0,6%
Астрахань	0,8%		1,3%	1,8%		0,4%		0,7%		2,3%
Белгород	0,1%		0,2%	0,2%						
Грозный	7,6%	11,4%	4,6%	3,5%	8,0%					
Курган	2,1%	1,4%	2,6%	3,2%	1,1%	0,3%		0,5%	0,7%	
Майкоп	0,9%		1,5%	1,9%						
Махачкала	16,8%	21,3%	13,7%	14,5%	11,1%					
Новороссийск	1,5%		2,6%	2,8%	2,0%					
Рязань	4,5%	1,6%	6,7%	5,7%	9,8%	0,2%		0,3%		1,1%
Смоленск	29,7%	26,2%	32,0%	34,7%	26,3%					
Сургут	6,7%	5,2%	7,9%	9,2%	4,7%	0,5%		0,9%	0,8%	1,1%
Элиста	0,5%	0,3%	0,6%	0,8%	0,0%					

Мониторинг регионального размещения в разрезе городов

- Мониторинг проводился на 27 телеканалах в 12 городах с населением 100 000 +.
- Региональное размещение в ряде городов характеризуется невысокой степенью достоверности предоставленных телеканалами эфирных справок: в среднем по 27 телеканалам в 12 городах вещания 15,6% выходов имеют отклонения 10-60 минут от фактических выходов, 4,6% – более 60 минут, в том числе в прайм-тайм – 19,6% и 7,6%, в офф-тайм – 9,9% и 1,0% соответственно.

Город	Невыходы, %			Дополнительные выходы, %			Отклонения от эфирной справки, всего			Отклонения от эфирной справки, РТ		
	Всего	РТ	Off	Всего	РТ	Off	до 10 мин	10-60 мин	более 60 мин	до 10 мин	10-60 мин	более 60 мин
Абакан	0,2%	0,9%		0,6%		1,7%	78,6%	19,7%	2,1%	72,8%	25,5%	0,9%
Астрахань	0,6%	0,5%	0,7%				82,4%	17,0%		82,3%	17,2%	
Белгород	1,0%	1,6%		1,0%	1,2%	0,6%	84,4%	14,1%	1,4%	82,7%	15,3%	1,6%
Грозный			38,8%	35,2%	175,0%		41,2%	23,6%	70,4%	58,3%	41,7%	175,0%
Курган							83,8%	15,8%	0,4%	80,1%	19,1%	0,7%
Майкоп							88,2%	11,8%		84,2%	15,8%	
Махачкала							87,7%	12,3%		80,0%	20,0%	
Новороссийск							85,5%	14,2%	2,3%	82,1%	17,4%	3,2%
Рязань	1,3%	2,5%					83,1%	15,6%		76,5%	21,0%	
Смоленск	0,3%		0,6%				83,9%	15,5%	0,3%	78,3%	21,0%	0,6%
Сургут				0,5%	1,1%		85,6%	13,9%	1,1%	82,9%	17,1%	1,1%
Элиста	10,5%	7,5%	14,8%				70,9%	16,1%	2,5%	71,2%	18,4%	2,8%

Варианты отчетности

При формировании стандартных отчетов возможна фильтрация данных по одному или нескольким из следующих критериев:

- город;
 - холдинг или телеканал;
 - период рекламной кампании;
 - рекламодатель;
 - бренд;
 - категория;
 - тип размещения и тип ролика;
 - период.
- Отчет можно сформировать по:
- объему кампании в секундах;
 - количеству выходов.

Для создания пользовательских отчетов с произвольным набором полей используются OLAP-кубы (сводные таблицы Excel), дающие возможность построения любых отчетов по рекламным кампаниям с использованием стандартных возможностей Excel.

При поиске рекламодателей или брендов можно вводить названия как на русском языке, так и на языке оригинала.

Для оперативного отслеживания **новых кампаний** можно воспользоваться соответствующим отчетом.

Шаблоны отчетов можно сохранить в личном кабинете.

Дополнительные возможности по мониторингу радио

- **Мониторинг спонсорства и спецпроектов**

Расширенный мониторинг спонсорства и спецпроектов ведется на всех радиостанциях Москвы и Санкт-Петербурга.

Выделяются следующие типы роликов: имиджевый ролик спонсора, устное упоминание, записное упоминание, спонсорский анонс, спецпроект, анонс спецпроекта.

Для спонсорских пакетов рассчитываются бюджеты размещений по прайс-листам радиостанций, возможно формирование отчетов по кампаниям.

- **Отчеты по Тотальному радио**

Расчет бюджетов размещений по прайс-листам Тотального радио, формирование отчетов по рекламным кампаниям.

- **Отчеты по информационной поддержке, кросс-промо**

Отчеты по рекламным кампаниям с указанием категорий, рекламодателей, объемов размещений.

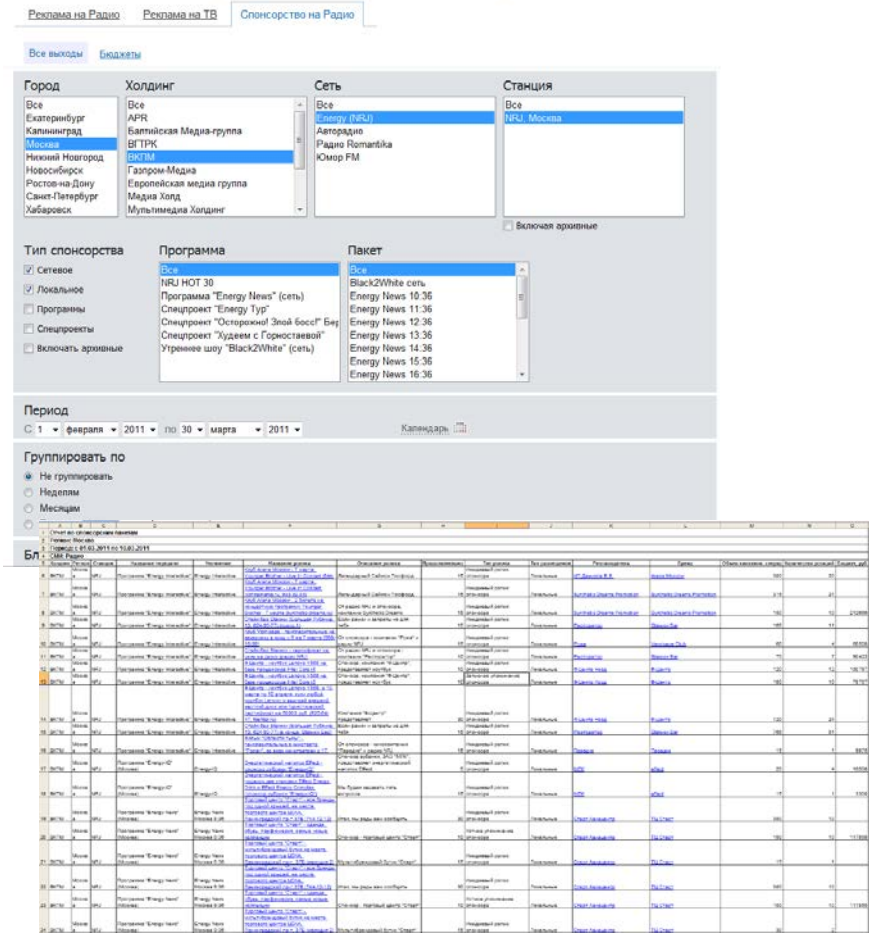
- **Мониторинг коммерческих сюжетов и программ, материалов на правах рекламы, коммерческих интервью, бонусных размещений**

Данные РИМ выделяются в специальные типы роликов

- **Учет скидок по кампаниям**

Возможность ввести размеры скидок, предоставляемых рекламодателям, при этом при формировании различных отчетов бюджеты рассчитываются с учетом значений, введенных для каждого рекламодателя.

Отчеты по спонсорству и спецпроектам на радио, все выходы



The screenshot shows the 'Спонсорство на Радио' (Sponsorship on Radio) report interface. It includes several filter sections:

- Город:** Москва (selected)
- Холдинг:** ВКТМ (selected)
- Сеть:** Радио Romantika (selected)
- Станция:** Юмор FM (selected)
- Тип спонсорства:** Сетевое (checked)
- Программа:** NRJ HOT 30 (selected)
- Период:** февраль 2011 - март 2011
- Группировать по:** Не группировать (selected)

Below the filters is a detailed data table with columns for various metrics such as 'Бл', 'Сетевое', 'Программа', 'Пакет', 'Период', 'Станция', 'Тип ролика', 'Объем', 'Скидка', 'Категория', 'Рекламодатель', 'Спецпроект', 'Анонс', 'Имидж', 'Устное упоминание', 'Записное упоминание', 'Спонсорский анонс', 'Спецпроект', 'Анонс спецпроекта'.

Онлайн мониторинг регионального вещания телеканалов и радиостанций

Конкурентные преимущества

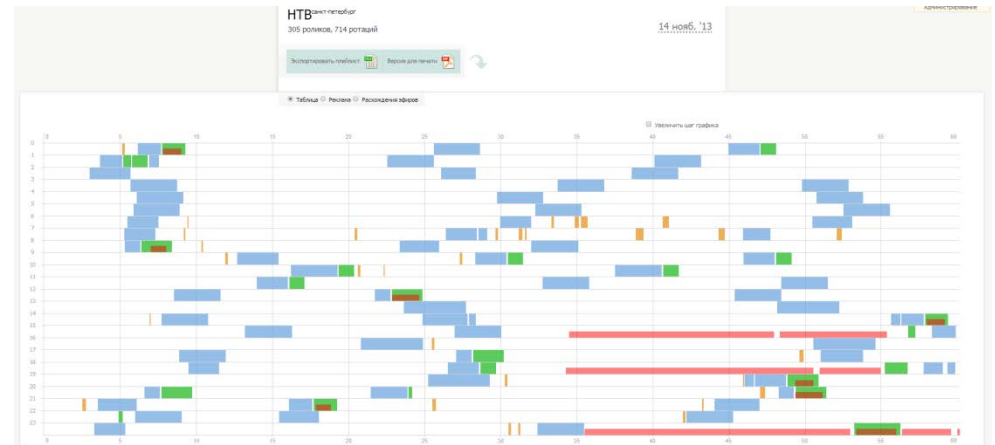
- Оперативность: данные по сравнению регионального эфира с эталонным сигналом (0 орбита или Москва, эфир), а также данные о перекрытиях сетевых рекламных блоков или сетевых программ доступны в течение 15-30 минут после выхода в эфир.
- Воспроизведение регионального эфира с выделением интервалов расхождения с эталоном с возможностью пресс-клиппинга расхождений и размещения ссылок на прослушивание для неавторизованных пользователей сервиса (например, представителей региональных телеканалов или радиостанций).
- Возможность построения отчетов по невыходам или частичным перекрытиям сетевых рекламных блоков на региональных телеканалах или радиостанциях со ссылками на эфир.
- Подробная разметка плей-листов и отчетов о перекрытиях с возможностью задания допустимых и недопустимых интервалов перекрытий (собственного вещания регионального телеканала или радиостанции).

Мониторинг вещания регионального телеканала

Данные мониторинга предоставляются на web-сайте в графическом или текстовом виде с возможностью экспорта данных в Excel.

Определяются следующие типы расхождения сигнала:

- наличие бегущей строки;
- изменение логотипа телеканала;
- задержка сигнала относительно спутника;
- наложение на сетевой эфир региональных плашек, баннеров, sms-чатов и т.п.;
- отсутствие аудио- или видеоряда;
- несоответствие объемов регионального вещания заявленным;
- отсутствие региональных рекламных отбивок;
- невыходы сетевых анонсов и рекламных блоков.



Данные для отчета учитывают предоставленную информацию о региональных «окнах», нестандартной сетке вещания, в том числе вещания на расщепленной частоте, плановых профилактиках.

Технология фиксации расхождений: два видеопотока отличаются полностью



Оригинальный кадр федерального эфира



Проверяемый кадр
регионального эфира
(СТС Хабаровск)



Единичная матрица найденных различий: различия найдены на всей площади кадра. Для принятия решения и фиксации типов нарушений используется набор из таких матриц

Технология фиксации расхождений: в региональном сигнале определена бегущая строка



Оригинальный кадр федерального эфира

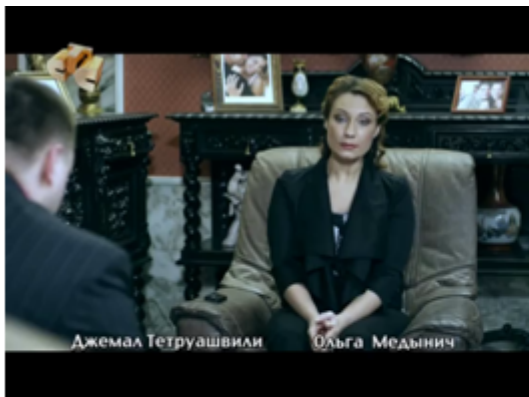


Проверяемый кадр регионального эфира (СТС Хабаровск)

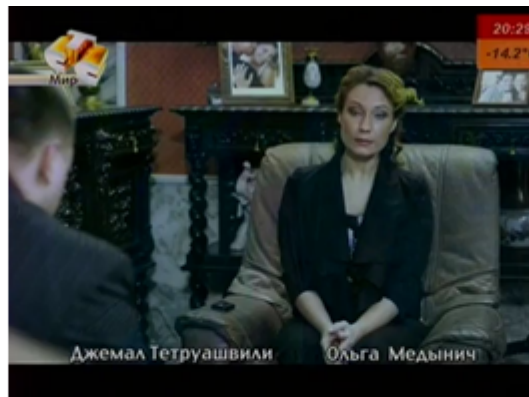


Единичная матрица найденных различий.
Определена бегущая строка.

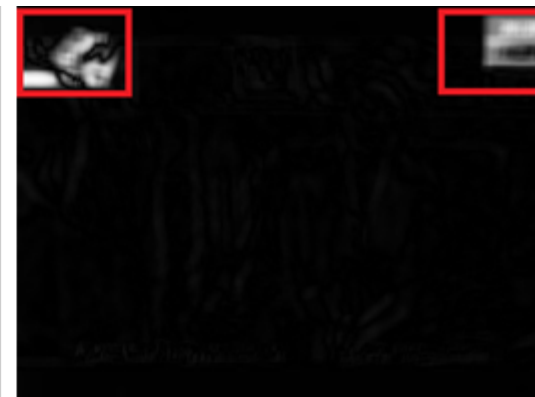
Технология фиксации расхождений: в региональном сигнале определено изменение логотипа и наличие баннеров



Оригинальный кадр федерального эфира



Проверяемый кадр регионального эфира (СТС Новосибирск)



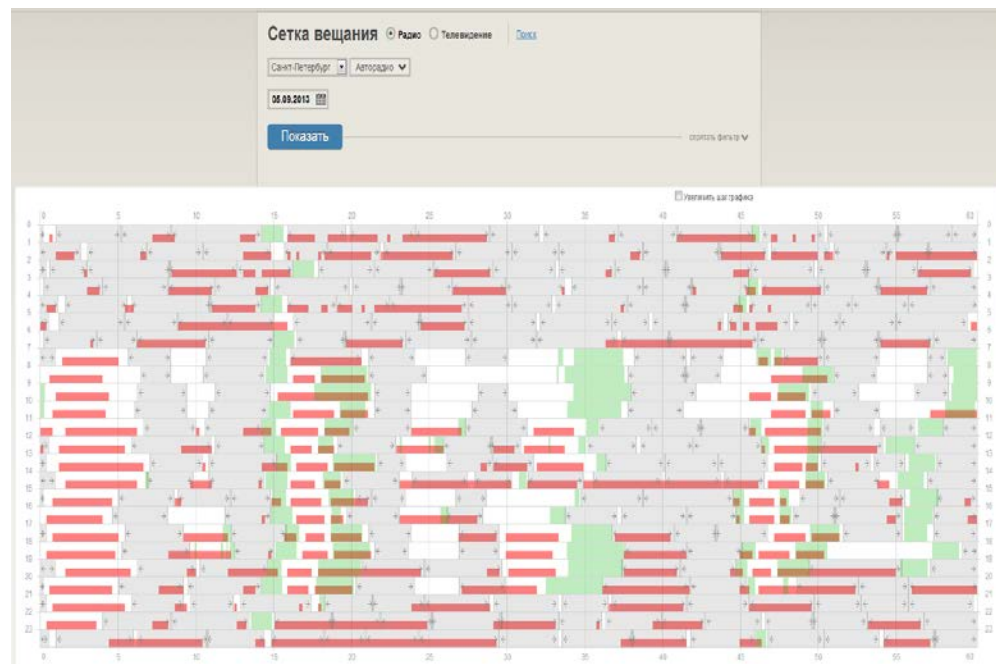
Единичная матрица найденных различий. Определено изменение логотипа и наличие баннеров

Мониторинг вещания региональной радиостанции

Данные мониторинга предоставляются на web-сайте в графическом или текстовом виде с возможностью экспорта данных в Excel.

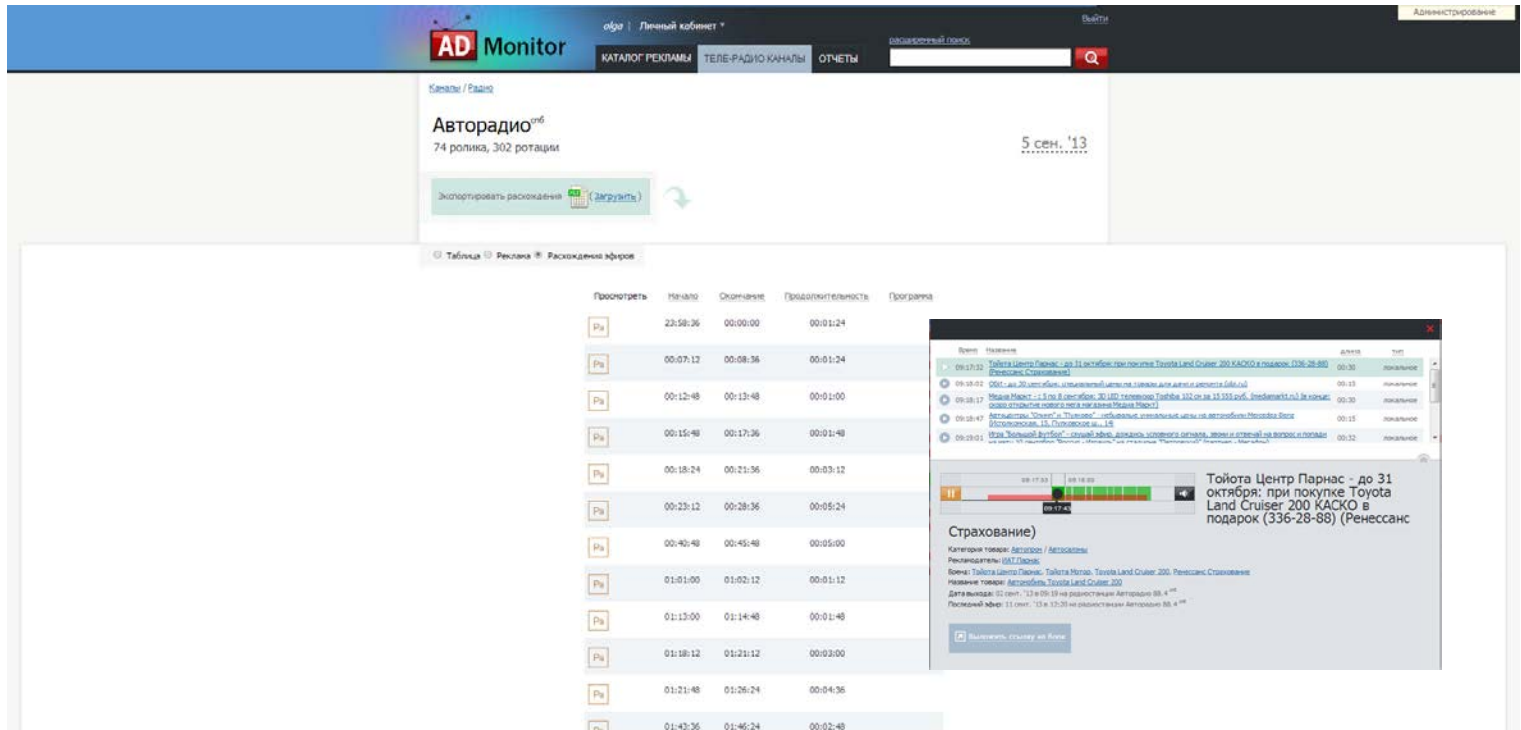
В графическом представлении сетки вещания региональной радиостанции представлена следующая информация:

- музыкальные композиции;
- сетевые, локальные рекламные блоки, ретрансляция московских локальных блоков;
- отличия от эталонного сигнала;
- наименование программы, тип программы;
- DTMF-метки (фактически вышедшие в эфир и распознанные программой) при условии продолжительности метки не менее 3 секунд.



Таким образом, выделяется региональное новостное, музыкальное и рекламное вещание. Кроме того, размечаются интервалы отсутствия вещания (например, профилактика передатчика).

Отчеты по перекрытиям сетевого эфира



Каналы / Радио

Авторадио^{HD}
74 ролика, 302 ротации

5 сен. '13

Экспортировать расхождения [\(загрузить\)](#)

Таблица Реклама Расхождения эфира

Просмотреть	Начало	Окончание	Продолжительность	Программа
	23:58:26	00:00:00	00:01:24	
	00:07:12	00:08:36	00:01:24	
	00:12:48	00:13:48	00:01:00	
	00:15:48	00:17:36	00:01:48	
	00:18:24	00:21:36	00:03:12	
	00:23:12	00:28:36	00:05:24	
	00:40:48	00:45:48	00:05:00	
	01:01:00	01:02:12	00:01:12	
	01:13:00	01:14:48	00:01:48	
	01:18:12	01:21:12	00:03:00	
	01:21:48	01:26:24	00:04:36	
	01:43:36	01:46:24	00:02:48	

Имя: Toyota Центр Гарнас - до 31 октября при покупке Toyota Land Cruiser 200 КАСКО в подарок (336-28-88) (Ренессанс Страхование)

Категория товара: Автострахование / Автострахование

Рекламодатель: OBT, Лавис

Формат: Toyota Центр Гарнас, Toyota Motor, Toyota Land Cruiser 200, Ренессанс Страхование

Название товара: Автострахование Toyota Land Cruiser 200

Дата выхода: 01 сен. '13 в 09:19 на радиостанции Авторадио 88.4 FM

Последний эфир: 11 сен. '13 в 13:20 на радиостанции Авторадио 88.4 FM

[Выключить, перейти на сайт](#)

Данные по расхождениям экспортируются в Excel с возможностью просмотра или прослушивания эфира по гиперссылкам, с указанием информации о программе передач при ее наличии, выявленных нарушений. Для сетевых рекламных блоков дополнительно указывается название перекрытых рекламных роликов.

Существует возможность формирования суммарных отчетов по перекрытиям эфира с указанием видов перекрытий за выбранный период.

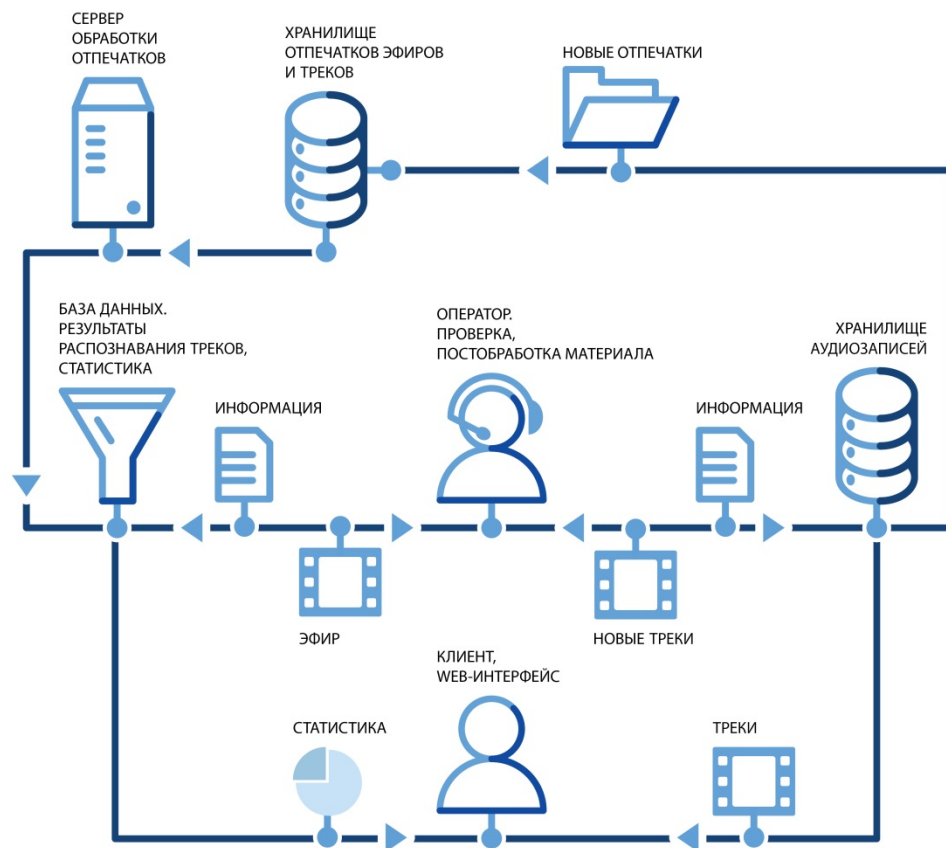
Онлайн мониторинг музыкальных композиций на телевидении и радио

Конкурентные преимущества

- Более 1 700 000 цифровых отпечатков музыкальных произведений в каталоге.
- Возможность мониторинга радио, аналогового, цифрового, кабельного и спутникового телевидения.
- Мониторинг радиоэфира в режиме 24/7, доступ к сервису осуществляется через web-браузер с любого компьютера.
- Автоматизированная технология распознавания эфира дополнена проверкой операторской службой.
- Ежедневное пополнение базы данных композиций.
- Оперативность: данные по ротациям треков доступны в режиме реального времени.
- Подробная классификация треков (исполнитель, название, альбом, год выпуска, страна, длительность звучания).
- Воспроизведение любого фрагмента эфира.
- Формирование различных типов отчетов: эфирные справки, плей-листы на радиостанциях, новинки эфира, ротации по трекам или исполнителям и др.

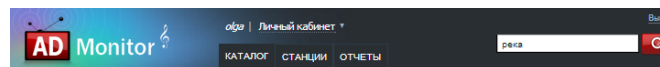
Этапы обработки эфира

- Запись и оцифровка канала вещания (теле- или радиозэфира).
- Построение цифровых отпечатков (fingerprints), представляющих собой агрегированную характеристику всех уникальных характеристик аудиофрагмента в потоке.
- Сравнение полученных отпечатков с базой данных цифровых отпечатков - идентификаторов музыкальных произведений.
- Выбор композиции, максимально «похожей» по своим цифровым отпечаткам на отслеживаемый звуковой фрагмент, из числа композиций, цифровые отпечатки которых включены в постоянно пополняемую информационную базу.
- Маркировка цифровых отпечатков идентифицированных песен в звуковом потоке, запись данных о найденных соответствиях в базу данных.
- Маркировка цифровых отпечатков, соответствующих нераспознанным фрагментам эфирного звукового потока, их анализ и классификация, пополнение каталога.
- Повторный поиск цифровых отпечатков новой песни в архиве.



Особенности мониторинга

- Постоянное пополнение базы данных за счет новинок эфира, ранее не выходявших на CD-дисках.
- Полная классификация композиций (исполнитель, альбом, название, год выпуска, страна).
- Отслеживание длительности звучания трека в эфире.
- Мониторинг использования музыкальных композиций в рекламных роликах и джинглах радиостанций.
- Возможности построения отчетности только по трекам, включенным в определенный каталог (музыкальные лейблы, авторские общества, продюсеры).
- Формирование различных вариантов отчетов.
- Предоставление плей-листа радиостанций.
- Возможность мониторинга музыкальных спутниковых, эфирных и кабельных телеканалов.



Результаты поиска

Музыка

ИСКАТЬ

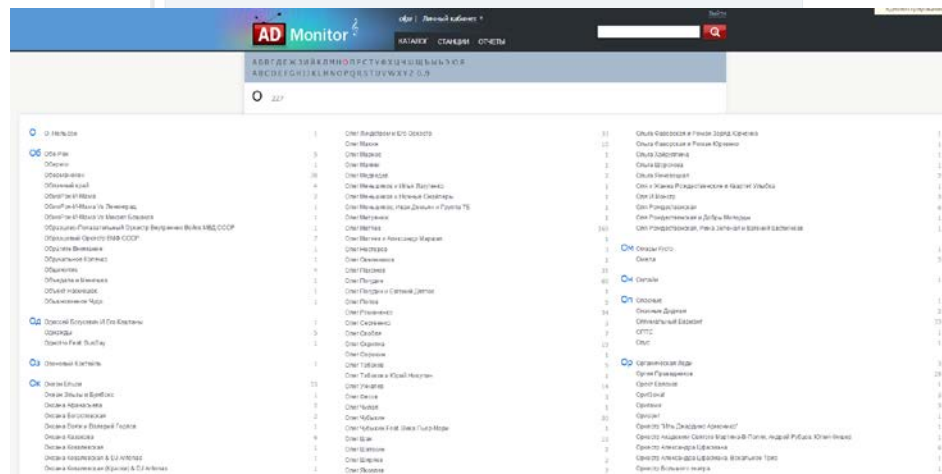
Найдено: 30 исполнителей, 1500 песен

Исполнители 30

1. ЛМК (Ленинградская музыкальная корпорация)
2. Союз Любителей Музыки Рок (ЛМР)
3. Музыка Исполненная Природой
4. Церковная Музыка
5. Музыкальный Десант
6. Бонивинтон / Bonqilinton - Ансамбль Нескучной Музыки (Струнный Квинтет)
7. OST "Брянские Музыканты"
8. Ансамбль Фанерной Музыки Морские
9. Алексей Кортунов и Группа Музыкальные Руководители
10. Бутусов и Музыканты Группы Кино

еще 20

Песня	Альбом	Исполнитель	Длительность
1. Майский ливень		ЛМК (Ленинградская музыкальная корпорация)	03:23
2. Музыкальные реки		MateShka Girls	02:40
3. Можно Я Буду		Союз Любителей Музыки Рок (ЛМР)	03:29
4. Музыка Электро		DJ Рыков	03:29



Формирование отчетов: эфирная справка

Эфирная справка по треку может быть сформирована по одной или нескольким радиостанциям или телеканалам за указанный период времени.

Справка содержит дату и время эфира, название радиостанции или телеканала, фактическую продолжительность ротации в эфире.

Название радиостанции	Время эфира
НЦЗ Санкт-Петербург	28.09.2013 17:00:00
Радио Коминтек Москва	28.09.2013 16:46:48
Радио Коминтек Новосибирск	28.09.2013 16:46:48
Боец FM Москва	28.09.2013 16:42:12
Эфирлайн (Радио Т) Санкт-Петербург	28.09.2013 16:39:12
РетроФМ Санкт-Петербург	28.09.2013 16:27:36
РетроФМ Ростов-на-Дону	28.09.2013 16:27:36
РетроФМ Москва	28.09.2013 16:27:36
Боец FM Санкт-Петербург	28.09.2013 16:17:00
Love Radio Новосибирск	28.09.2013 16:10:24
Love Radio Нижний Новгород	28.09.2013 16:10:24
Love Radio Екатеринбург	28.09.2013 16:10:24
Love Radio Санкт-Петербург	28.09.2013 16:10:24
Love Radio Москва	28.09.2013 16:10:24
Голос Екатеринбург	28.09.2013 16:01:48
Европа Плюс Сочи	28.09.2013 16:01:00
Европа Плюс Хабаровск	28.09.2013 16:00:48
Европа Плюс Калининград	28.09.2013 16:00:36
Европа Плюс Нижний Новгород	28.09.2013 16:00:36
Европа Плюс Новосибирск	28.09.2013 16:00:36
Европа Плюс Ростов-на-Дону	28.09.2013 16:00:36
Европа Плюс Екатеринбург	28.09.2013 16:00:36
Европа Плюс Москва	28.09.2013 16:00:24
НФН Екатеринбург	28.09.2013 16:01:36
НЦЗ Москва	28.09.2013 16:47:12
НЦЗ Новосибирск	28.09.2013 16:40:36
НЦЗ Нижний Новгород	28.09.2013 16:40:36
НЦЗ Санкт-Петербург	28.09.2013 16:19:36
НФН Новосибирск	28.09.2013 16:01:24
НФН Ростов-на-Дону	28.09.2013 16:00:00
НФН Нижний Новгород	28.09.2013 16:00:00
Comedy Radio Москва	28.09.2013 14:38:00
Радио 101.6 Хабаровск	28.09.2013 14:47:36

Исполнитель: Avicii Feat. Aloe Blacc «Wake Me Up»

4109 ротаций на 17 радиостанциях

Название: Wake Me Up
Исполнитель: Avicii Feat. Aloe Blacc
Дата первого выхода в эфир: 17 июня 13 в 21:03 на Москва FM 92.0, мск
Дата последнего выхода в эфир: 26 сент. 13 в 15:05 на Radio Metro 102.4, спб

Статистика

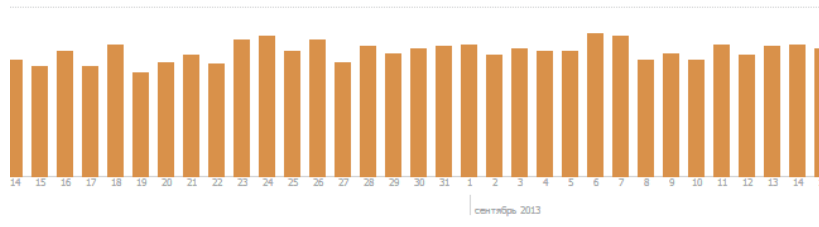
Город	Холдинг	Сеть	Станция
Все	Все	Все	Все
Екатеринбург	независимые радиостанции	DFM	Comedy Radio, Москва
Калининград	Валтийская Медиа-группа	Energy (NRJ)	DFM, Екатеринбург
Москва	ВГТРК	Love Radio	DFM, Москва
Нижний Новгород	ВКТМ	Европа Плюс	DFM, Новосибирск
Новосибирск	Газпром-Медиа	РетроФМ	DFM, Ростов-на-Дону
Ростов-на-Дону	Европейская медиа группа	Хит FM	DFM, Санкт-Петербург
Санкт-Петербург	Медиа Холд	ЮFM	НФН, Екатеринбург
Сочи	Москва Медиа		НФН, Нижний Новгород

Период: 17 июня 2013 по 26 сентября 2013

ПРИМЕНИТЬ

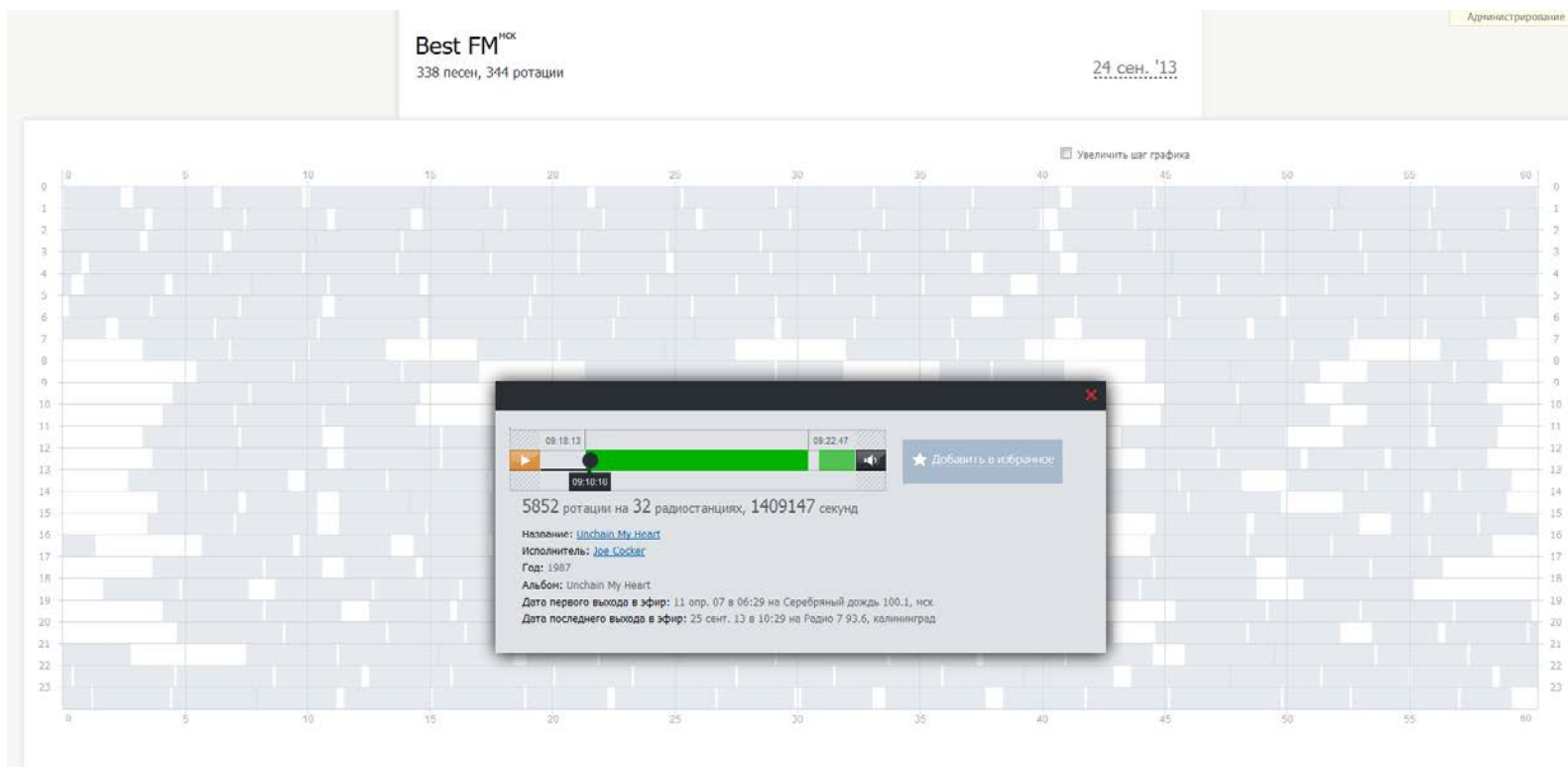
Эфирная справка

Ротации по дням 4109 ротаций



Сетка вещания радиостанции или телеканала

Визуализация плейлиста радиостанции за сутки позволяет прослушивать выбранные композиции, а также дает наглядное представление об особенностях программирования музыкального эфира на радиостанции.



Спасибо за внимание!

Тел.: + 7 (499) 504-1606

www.admonitor.ru

info@admonitor.ru