



BRAND ANALYTICS

Система мониторинга
и анализа социальных медиа и СМИ

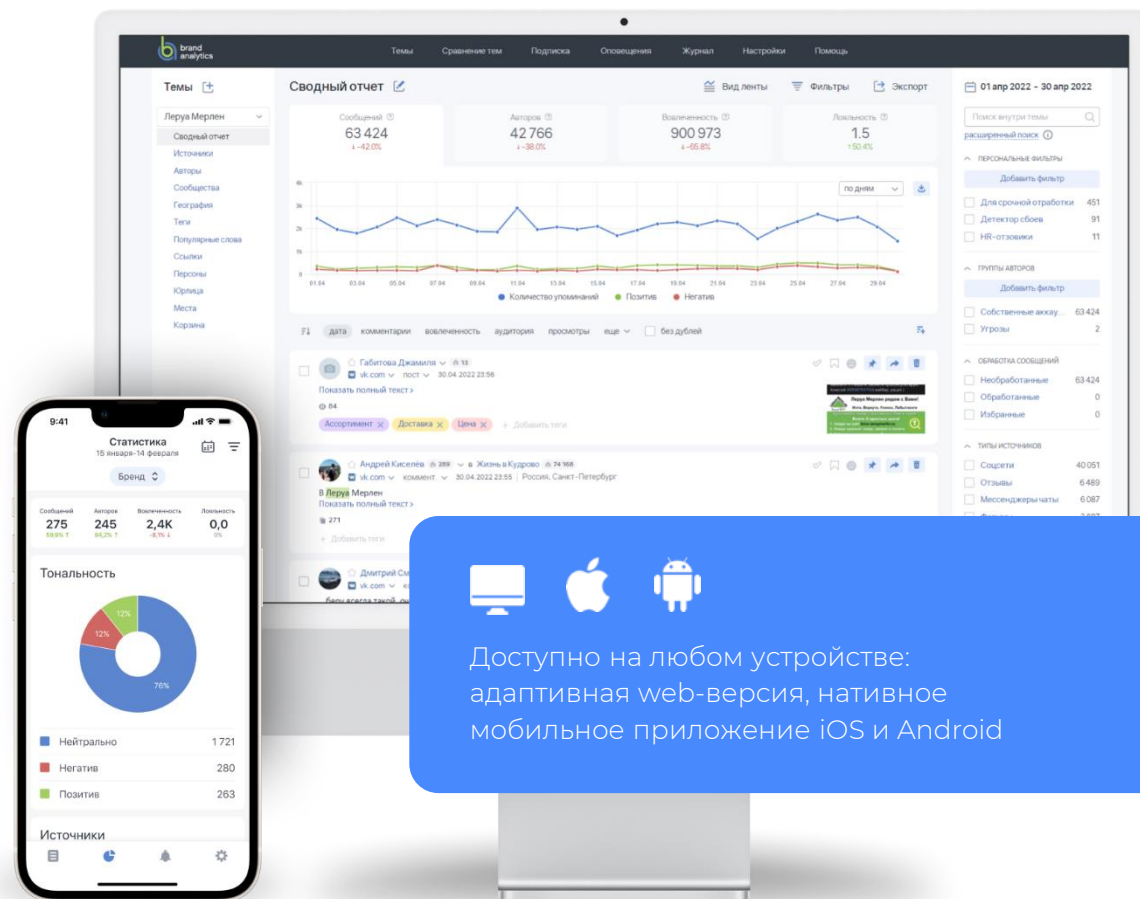
Система включена в реестр российского ПО

О СИСТЕМЕ BRAND ANALYTICS

Brand Analytics – российская система мониторинга и анализа социальных медиа и СМИ

КАК ЭТО РАБОТАЕТ:

- Brand Analytics **отслеживает упоминания** о компании, персоне или событиях в социальных медиа и СМИ.
- Производит **автоматический анализ** данных: определяет тональность высказываний, выделяет важные сообщения и темы, выявляет тренды медиаполя и многое другое.
- Представляет полученную информацию в виде интуитивно понятных **графиков и отчётов**.
- Отправляет **оповещения** о важных сообщениях или изменениях медиаполя – в мобильное приложение, Telegram или на email.
- Представляет возможность **экспорта** данных и интеграций с другими корпоративными системами.



НАДЕЖНЫЙ ПАРТНЕР



Brand Analytics включена в реестр русского ПО

Аналитическая система Brand Analytics успешно прошла проверку экспертного совета Минкомсвязи и приказом Минкомсвязи России от 25.09.2018 №493 включена в реестр русского программного обеспечения.



Хранение данных на территории РФ

Все данные хранятся на серверах в России.



Пройден аудит информационной безопасности

В 2021 году мы успешно прошли аудит на предмет всех возможных видов угроз.



Собственное и открытое ПО

Коммерческое ПО зарубежных вендоров в Brand Analytics не используется.

Реестр Заявления Документы Помощь Личный кабинет

Главная / Реестр / Система автоматизированного мониторинга и анализа информационного поля социальных медиа Brand Analytics

Система автоматизированного мониторинга и анализа информационного поля социальных медиа Brand Analytics

Сведения о правообладателях программного обеспечения
русская коммерческая организация

Название организации
ОБЩЕСТВО С ОГРАНИЧЕННОЙ ОТВЕТСТВЕННОСТЬЮ "ПАЛИТРУМЛАБ"

ИНН 7727796050

Сведения об исключительном праве

Собственная разработка. Свидетельства о регистрации программ для ЭВМ, выданные ФИПС:
№ 2015617514 от 13 июля 2015 г. № 2016617539 от 07 июля 2016 г.

Класс ПО:
Лингвистическое программное обеспечение, Системы сбора, хранения, обработки, анализа, моделирования и визуализации массивов данных

Сайт производителя:
<https://br-analytics.ru/about/> ,
<https://br-analytics.ru/help/>
(страница доступна для зарегистрированных пользователей)

Дата регистрации:
19 Сентября 2018

BRAND ANALYTICS ПОЗВОЛЯЕТ РЕШАТЬ ЗАДАЧИ

Маркетинг

- Конкурентный анализ
- Отраслевые исследования
- Анализ потребителей
- Анализ для улучшения продуктов
- Выявление трендов
- Повышение эффективности продвижения продукта

PR

- Контроль репутационных рисков
- Поиск и оценка инфлюенсеров
- Выявление эффективных СМИ для сотрудничества
- Анализ для разработки коммуникационной стратегии
- Оценка эффективности PR

Клиентская служба

- Автоматизация работы с отзывами во всем медиаполе
- Анализ качества обслуживания

HR

- Контроль рисков влияния публичных высказываний сотрудников на репутацию компании
- Выявление потенциальных амбассадоров HR-бренда
- Инсайты для найма и удержания кадров
- Трекинг HR-бренда

Служба безопасности

- Обнаружение утечек информации

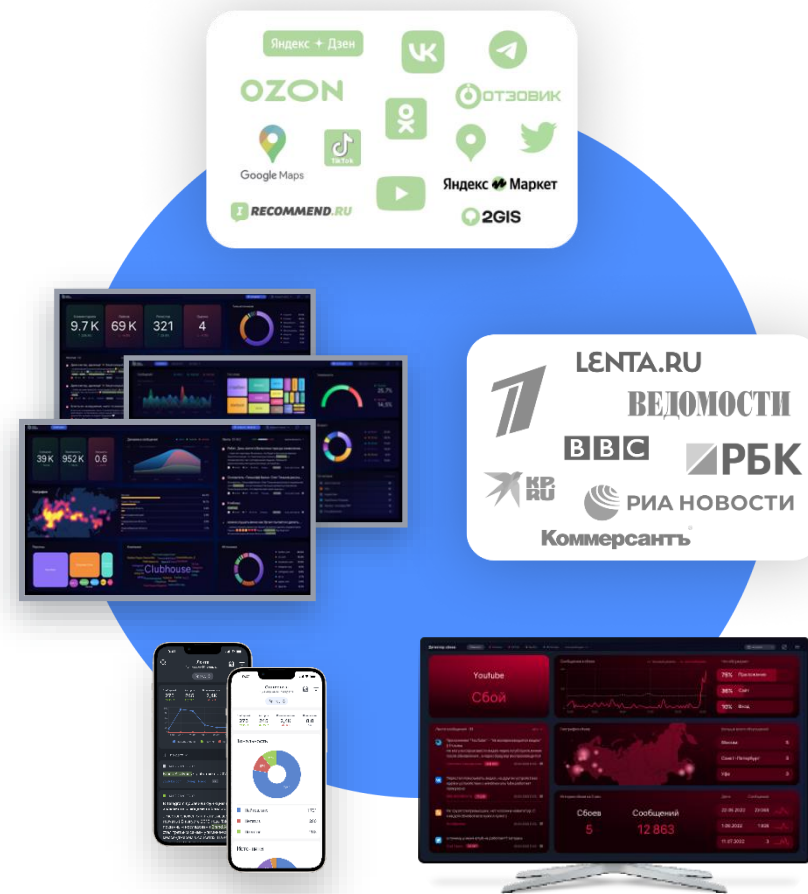
BRAND ANALYTICS — КОМПЛЕКСНАЯ СИСТЕМА

Brand Analytics обеспечивает реал-тайм мониторинг и анализ инфополя на 360 градусов

- **Социальные медиа:** соцсети, видеохостинги, карты, публичные каналы и чаты мессенджеров, отзовики, форумы, блоги, маркетплейсы
- **СМИ:** лент информагентств, ТВ, радио, газеты, журналы и онлайн-СМИ

Brand Analytics объединяет инструменты для разных задач

- **Система Brand Analytics** – аналитический инструментарий с лентой сообщений, графиками, таблицами, фильтрами и другими возможностями для анализа данных.
- **Brand Visor** – система дашбордов для топ-менеджмента, руководителей маркетинга и PR, ситуационных центров, позволяющая оперативно контролировать ситуацию.
- **Мобильное приложение** – автоматический помощник PR-менеджера, маркетолога и клиентской поддержки «всегда с тобой».
- **Корпоративный детектор сбоев** – дашборд для отслеживания массовых сбоев в сервисах по сообщениям пользователей в соцмедиа





Мониторинг и анализ соцмедиа

ИСТОЧНИКИ СОЦМЕДИА

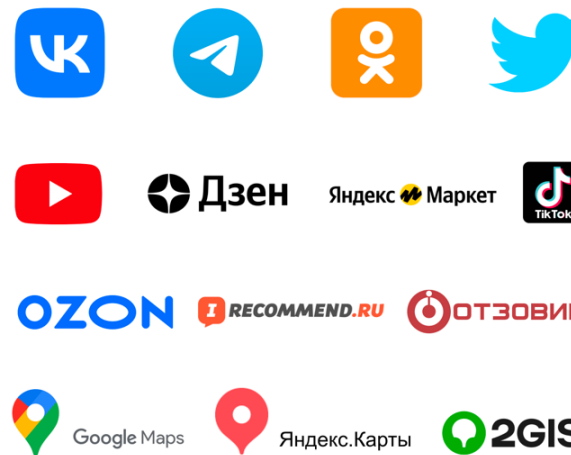
Brand Analytics обеспечивает сбор данных с наилучшей полнотой и качеством со всех источников

СОЦИАЛЬНЫЕ МЕДИА:

- Социальные сети: ВКонтакте, Одноклассники, Дзен, Yappy, ЯRUS, Instagram*, TikTok, Twitter, Facebook* и др.
- Видеохостинги: Rutube, YouTube
- Форумы, блоги, сайты отзывов, сервисы карт, маркетплейсы
- Мессенджеры: каналы и открытые чаты Telegram

*Запрещены на территории РФ.

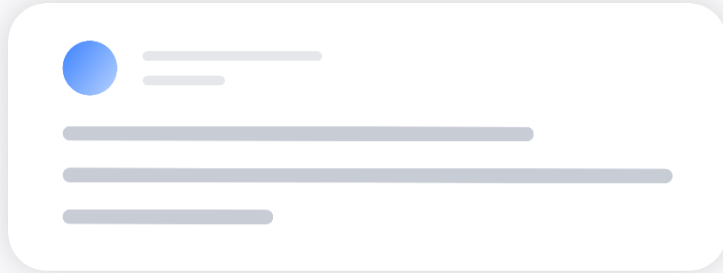
3 млрд.
сообщений в месяц



АНАЛИЗ ВСЕХ ТИПОВ СООБЩЕНИЙ И ДАННЫХ

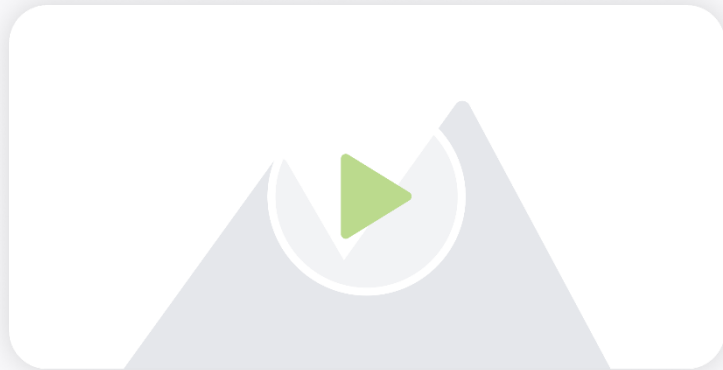
Сообщения

Собираем упоминания не только из постов, но и из комментариев к ним



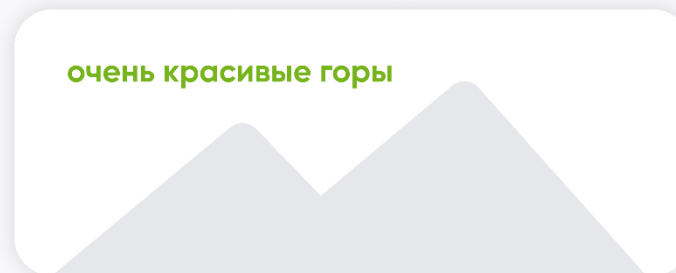
Расшифровки видео

Если ваш бренд упоминается только голосом – вы узнаете об этом



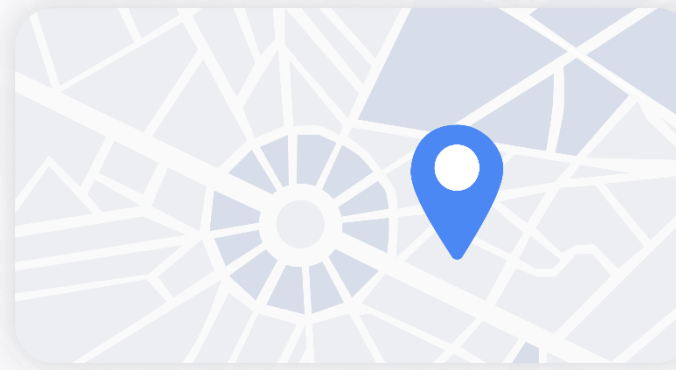
Текст на картинках

Анализ большого пласта контента: утечки информации, реклама, мемы



Чекины

Позволяют отслеживать качество услуг и работы филиалов



Сториз

Собираем и сохраняем упоминания из «исчезающего» контента

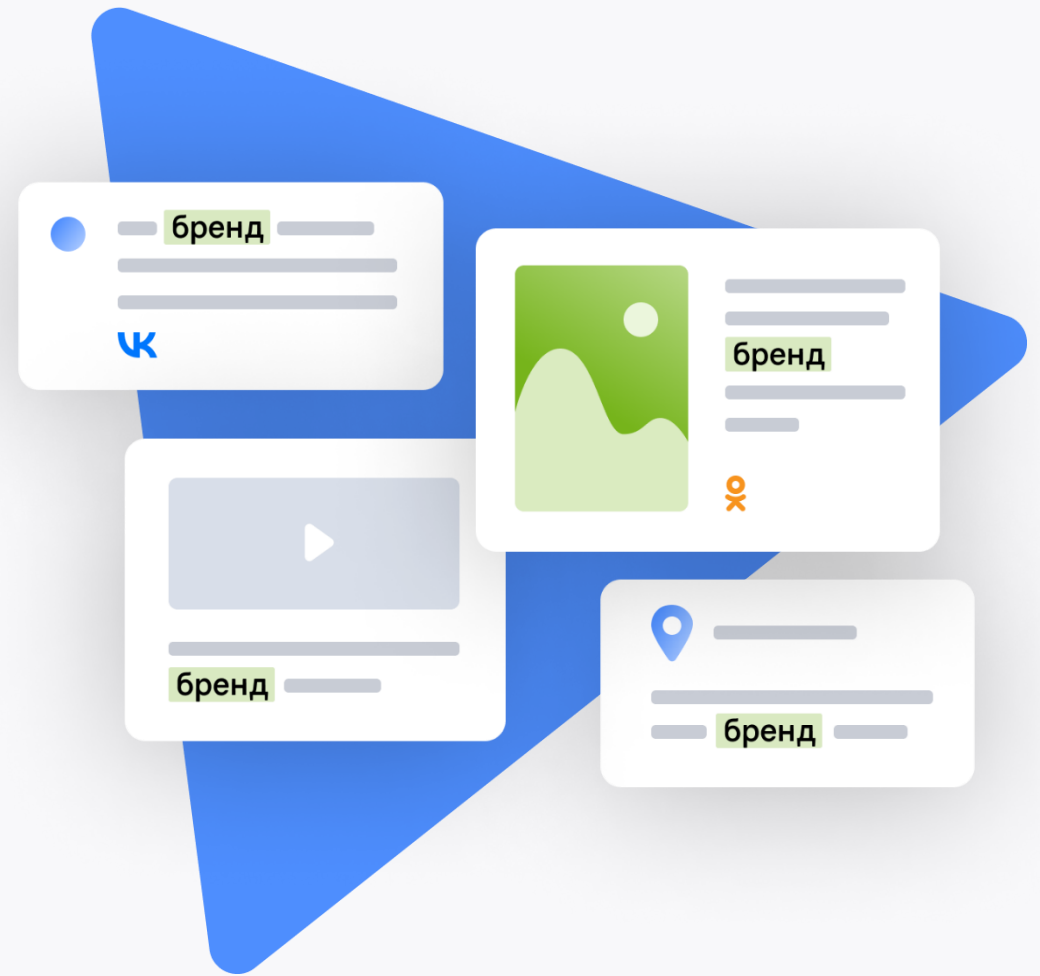


СБОР МЕТАДААННЫХ

СООБЩЕНИЯ ДОПОЛНЯЮТСЯ МЕТАДААННЫМИ И ИНФОРМАЦИЕЙ ОБ ИХ АВТОРАХ:

- Размер потенциальной аудитории сообщения;
- География: страна, регион, город, координата;
- Возраст и пол автора;
- Место работы автора;
- Количество комментариев, лайков и репостов сообщения;
- Количество просмотров;
- Оценки для отзывов;
- И другими.

Метаданные позволяют производить количественный анализ данных, сегментировать упоминания для анализа по любому каналу и любой целевой группе, сортировать сообщения по важности.



АВТОМАТИЧЕСКИЙ АНАЛИЗ ДАННЫХ

Система производит автоматический анализ собранных сообщений с помощью системы лингвистического анализа текстов собственной разработки и технологий машинного обучения:

- Определение **тональности** сообщений по отношению к объекту мониторинга;
- Распознавание **текстов на изображениях**;
- Выявления **трендов** медиаполя – популярных слов, персон, компаний;
- Выявление **агрессии** в сообщении и ее силы;
- Классификация сообщений по **50+ тематикам**;
- Выявление **сообщений от первого лица**;
- Типизация авторов соцсетей, выделение **аккаунтов СМИ**;
- Определение **языка** сообщений;
- Выявление сообщений **спам-ботов**;
- И другие.

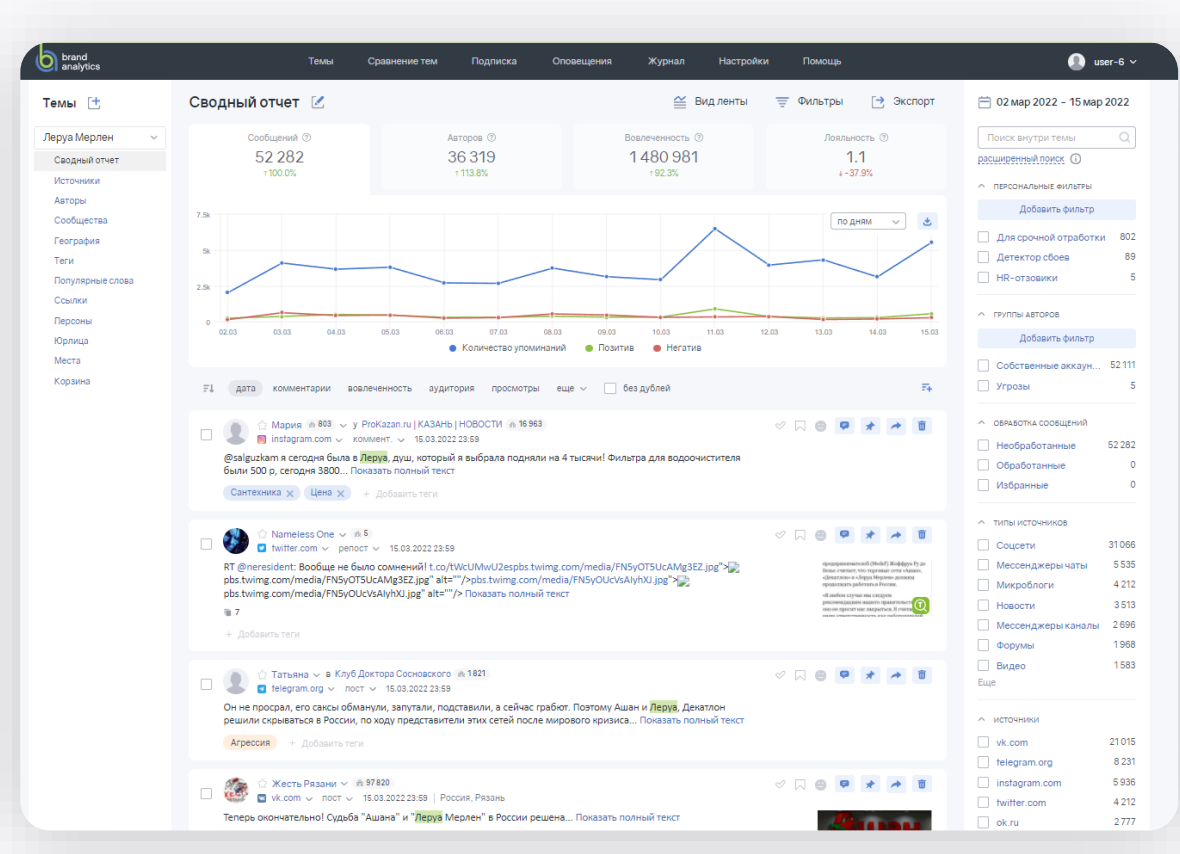


ОТЧЕТЫ И ВИЗУАЛИЗАЦИЯ ДАННЫХ

На основе найденных и проанализированных сообщений система строит наглядные отчеты с графиками и таблицами.

ВОЗМОЖНОСТИ ДЛЯ АНАЛИЗА:

- **Лента сообщений** по объекту мониторинга
- Подробные **отчеты** с графиками и табличными данными: по источникам, авторам, сообществам, географии, геолокациям, тегам, популярным словам, персонам, компаниям
- **Фильтрация** сообщений (включающая, исключающая) по любому набору параметров с подсчетом интегральных показателей, статистикой и возможностью сформировать автоматический отчет
- **Сортировка** сообщений – по вовлеченности, аудитории сообщений, количеству комментариев, лайков, репостов, просмотров, дублей, оценкам и др.
- **Полнотекстовый поиск** по собранным сообщениям
- **Сравнение** объектов мониторинга по ключевым метрикам, а также в демографическом и географическом срезах



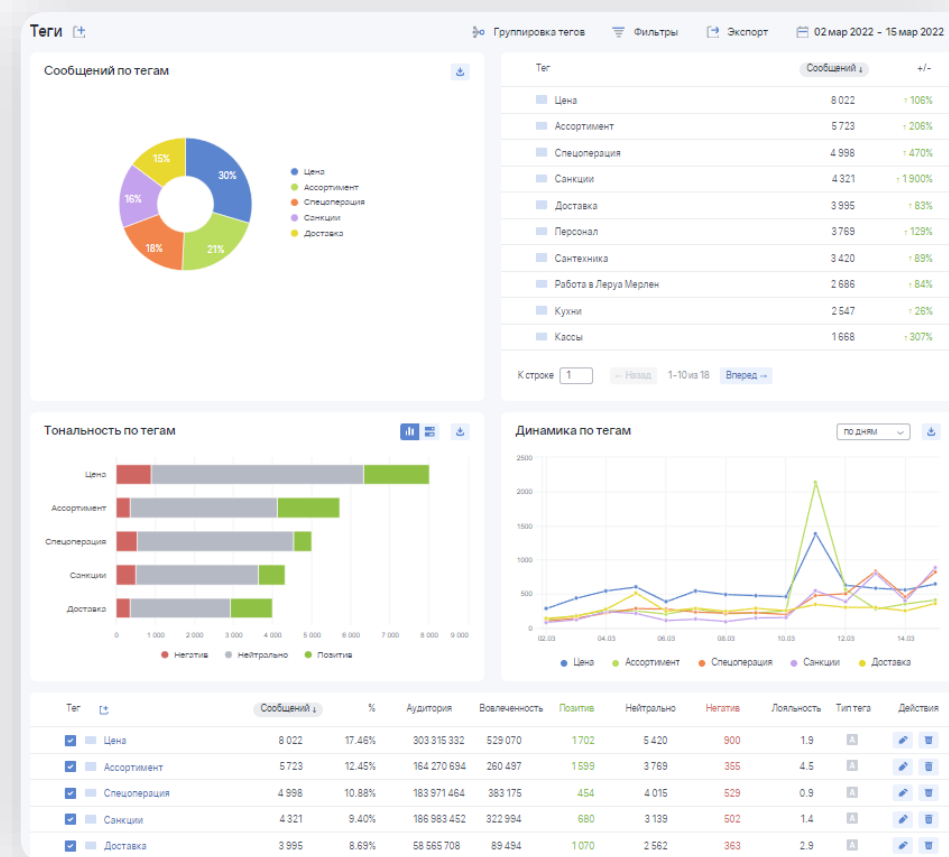
ТЕГИ – КАТЕГОРИЗАЦИЯ СООБЩЕНИЙ

В Brand Analytics имеется возможность **автоматической разметки** (тегированию) сообщений по заданным ключевым словам, а также функционал **тегирования вручную**. Например, можно задать категории по отдельным продуктам компании, свойствам продукта и т.п.

Количество ручных тегов **неограниченно**.

По каждому тегу выводится лента сообщений с интегральными показателями и подробной статистикой.

Теги можно объединять в смысловые группы, что значительно упрощает и ускоряет подготовку аналитических отчетов при системном мониторинге бренда.



ОПРЕДЕЛЕНИЕ ТОНАЛЬНОСТИ СООБЩЕНИЙ

Для определения тональности сообщений в Brand Analytics используется система лингвистического анализа текстов собственной разработки – [Eureka Engine](#). Определяет три вида тональности – позитивная, негативная и нейтральная.

Точность определения тональности составляет более 95%.

Для большинства сообщений используется **объектная тональность**, которая определяется относительно заданного объекта.

Для анализа контента на сайтах отзывов и чекинах применяется гибридный (объектно-безобъектный) режим. Как правило, объект мониторинга в таких случаях упоминается только в заголовке, а оценочное эмоционально окрашенное высказывание относится, например, к характеристикам продукта и описанию его свойств.

Для разных типов источников и для сложных тематик сообщений применяется своя отдельно обученная нейросеть.

Тональность документа

позитив 0,62

негатив 0,13

В официальном отчете компании указывается, что выручка [Apple](#) увеличилась до \$58 млрд. Денежная «подушка» [Apple](#) (наличные и высоколиквидные эквиваленты) выросла до \$194 млрд (со \$178 млрд на конец прошлого года). Главный финансовый директор Лука Маэстро объяснил эти показатели огромным интересом покупателей к продукции и сервисам, которые предоставляет американская компания. В компании также отметили, что росту продаж способствовала активность китайских покупателей, которые покупали iPhone больше, чем жители США. Связано это в том числе с празднованием Китайского Нового года, когда смартфоны и всевозможные гаджеты приобретались в качестве подарков. Агентство Bloomberg отмечает, что показатели [Apple](#) превысили прогнозы финансовых аналитиков, предсказавших цифры по продажам на уровне \$56 млрд. В Китае рост составил 71%, достигнув рекордных \$16,8 млрд. Компания [Apple](#) также сообщила, что вернула инвесторам порядка \$112 млрд с августа 2012 по март 2015 года. «Мы уверены, что [Apple](#) ждет блестящее будущее», – заявил Кук. Среди негативных моментов – падение продаж [iPad](#) пятый квартал подряд. На этот раз потери превзошли прогнозы экспертов, достигнув 23%.

Тональность документа

позитив 0,12

негатив 0,38

Lenovo [Vibe Shot](#) Достоинства: Дизайн, [камера](#) - супер, удобно держать одной рукой) Недостатки: [Цена](#) оставляет желать лучшего. В Европе он стоит от 14 до 17 т.р Из Китая его могут прислать от 12 до 16 т.р. в России он от 21000, разница очевидна... Комментарий: минусы я не буду писать, т.к. у каждого смартфона, да и вообще телефона=) будут минусы, если копаться придирчиво. По мне этот смартфон - камертон. Что по поводу [батареи](#) она не большая и не маленькая, такая... средняя)) ну это ведь андроид, можно и на [4000mAh](#) за день израсходовать, так что смотрите сами)) [камеры](#) (норм) как фронтальная, таки основная)

ОПОВЕЩЕНИЯ

Сигнальная система Brand Analytics оповестит вас об угрозе для репутации или информационной атаке, что позволяет вовремя предпринять необходимые меры.

Система автоматически отслеживает значительные события в информационном поле бренда: рост негатива, сообщения от лидера мнений и т.д.

Отправляет оповещение:

- на электронную почту;
- в Telegram;
- в мобильное приложение.

Условия отслеживаемых событий могут быть настроены максимально гибко – на любой фильтр, тег или группу авторов, любые численные значения – по аудитории сообщения, достижению заданного количества комментариев или вовлеченности, изменение уровня негатива и прочее.

Создание нового оповещения

Тема

Burger King

Оповестить, если

количество сообщений

увеличилось

на

50 %

за

1 час

по сравнению с

предыдущим периодом

Доступно пользователям

Иванова Татьяна

Получать уведомления

Электронная почта

Можно ввести несколько e-mail через запятую

t.ivanova@br-analytics.ru

Telegram

Сохранить оповещение

АСПЕКТЫ

В Brand Analytics доступен уникальный для рынка функционал — определение аспектов и аспектной тональности с **точностью 95%**

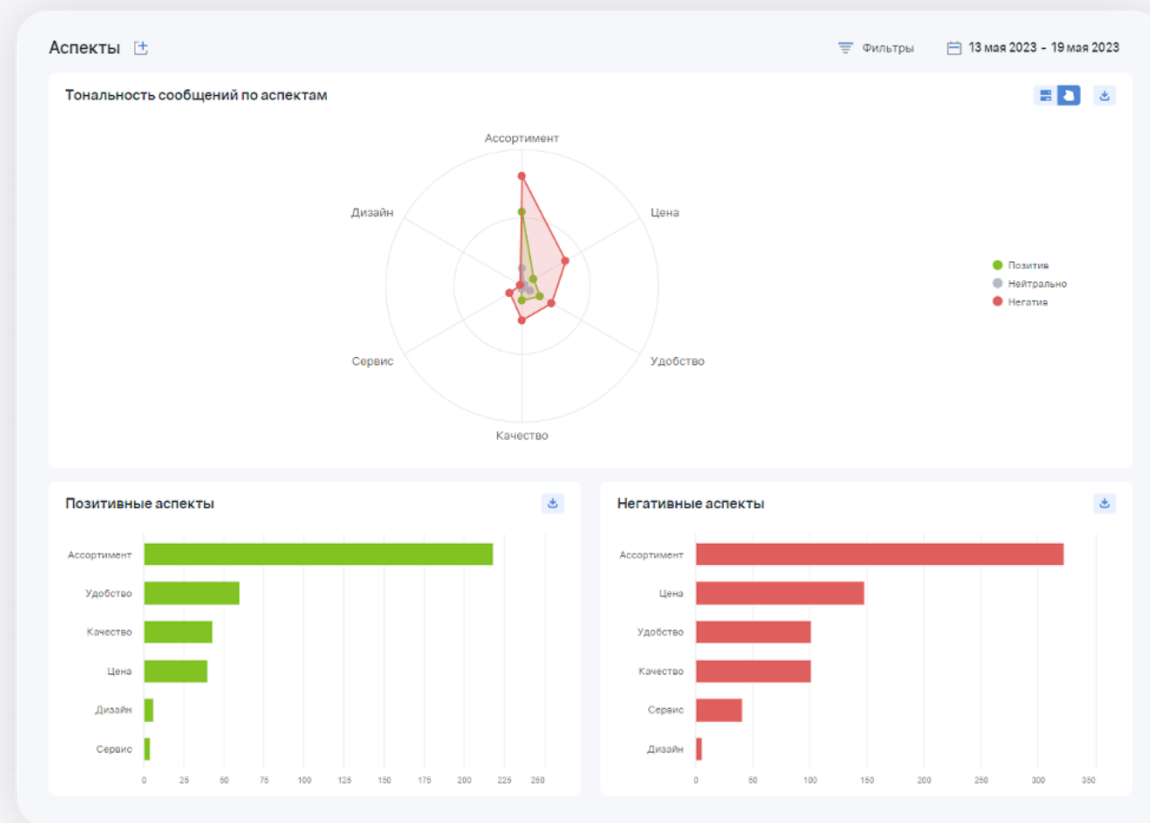
Аспект — это характеристика продукта, бренда, сервиса, к которой автор сообщения выражает своё отношение.

Аспектная тональность — тональность в отношении каждого аспекта, который есть у сообщения.

Аспекты расширяют возможности маркетинговых исследований, и автоматизируют работу, стандартизируют отраслевую аналитику.

Аспекты позволяют быстро делать продуктовый, отраслевой и конкурентный анализ.

Доступны в Brand Analytics начиная с тарифа «Расширенный».



ПРАВИЛА

Brand Analytics позволяет **автоматизировать стандартные и рутинные действия с сообщениями.**

«Правила» позволят настроить условия, при которых система будет автоматически:

- изменять тональность
- проставлять теги
- изменять пометку «обработано»
- удалять сообщения

Условия для этих действий можно задавать через выбор необходимых фильтров или создание нужного поискового запроса.

Создание нового правила

Тема

Bitrix24

Фильтр » оценка: от 1 до 3 » источники: otzyvmarketing.ru

[Редактировать фильтр](#)

[Поисковый запрос](#)

Действие

Присвоить тег

Важное

Создать правило

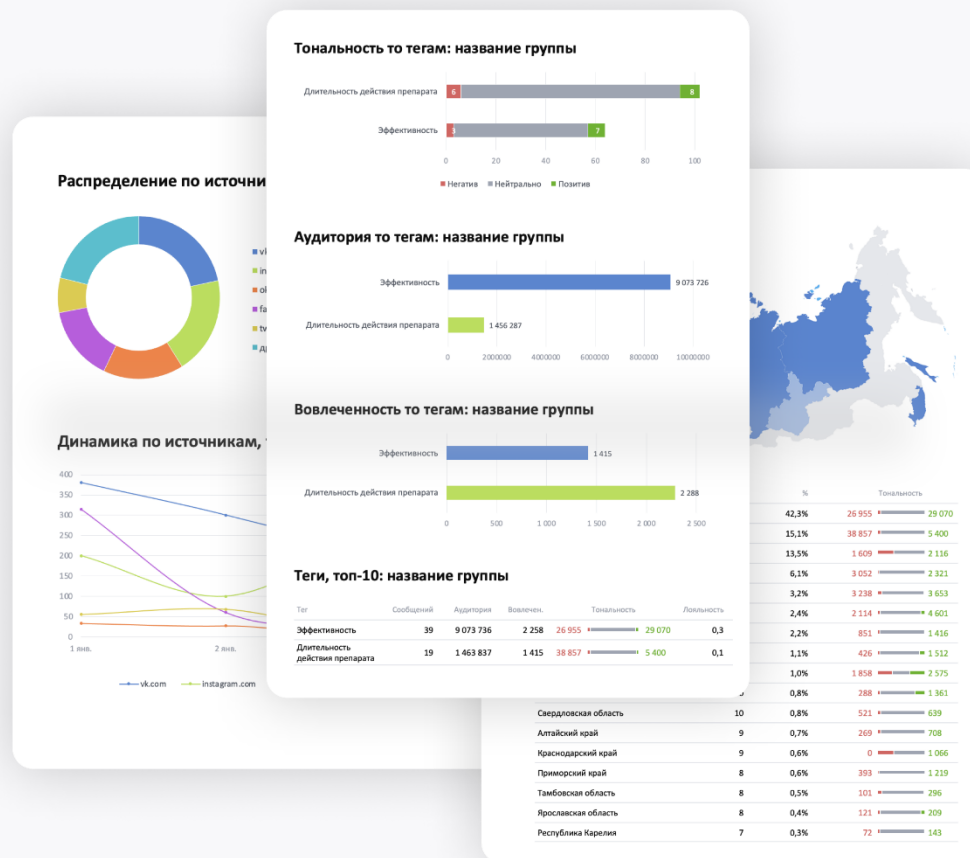
Отмена

ЭКСПОРТ ДАННЫХ

Собранные сообщения и статистические отчеты можно экспортировать в форматах Excel, Word, PDF, CSV, JSON за любой период времени с начала мониторинга с применением любого набора фильтров.

Можно включить автоматическую подписку на персонализированные отчеты в фирменном презентационном дизайне в форматах Word, PDF с выбранной периодичностью. Состав информации в отчетах настраивается с учетом ваших бизнес-задач.

Также можно настроить подписку на получение новых сообщений по мере поступления или по заданному расписанию.



СРЕДСТВА КОМАНДНОЙ РАБОТЫ

В системе предусмотрены возможности коллективного доступа пользователей с сохранением мер информационной безопасности.





Количество пользователей аккаунта не ограничено.

ФУНКЦИОНАЛЬНЫЕ ВОЗМОЖНОСТИ ДЛЯ КОМАНДНОЙ РАБОТЫ:

- Многопользовательское управление аккаунтом;
- Разграничение уровня доступа пользователей;
- Создание групп и групповых поручений ;
- Возможность совместной работы с собранной информацией: назначение поручений для пользователей системы.

Действия пользователей журналируются, что позволяет руководителю быть в курсе, насколько активны пользователи при работе с системой и что конкретно они делают. Журнал активности можно экспортировать в формате Excel, предварительно выбрав состав данных.

Пользователи

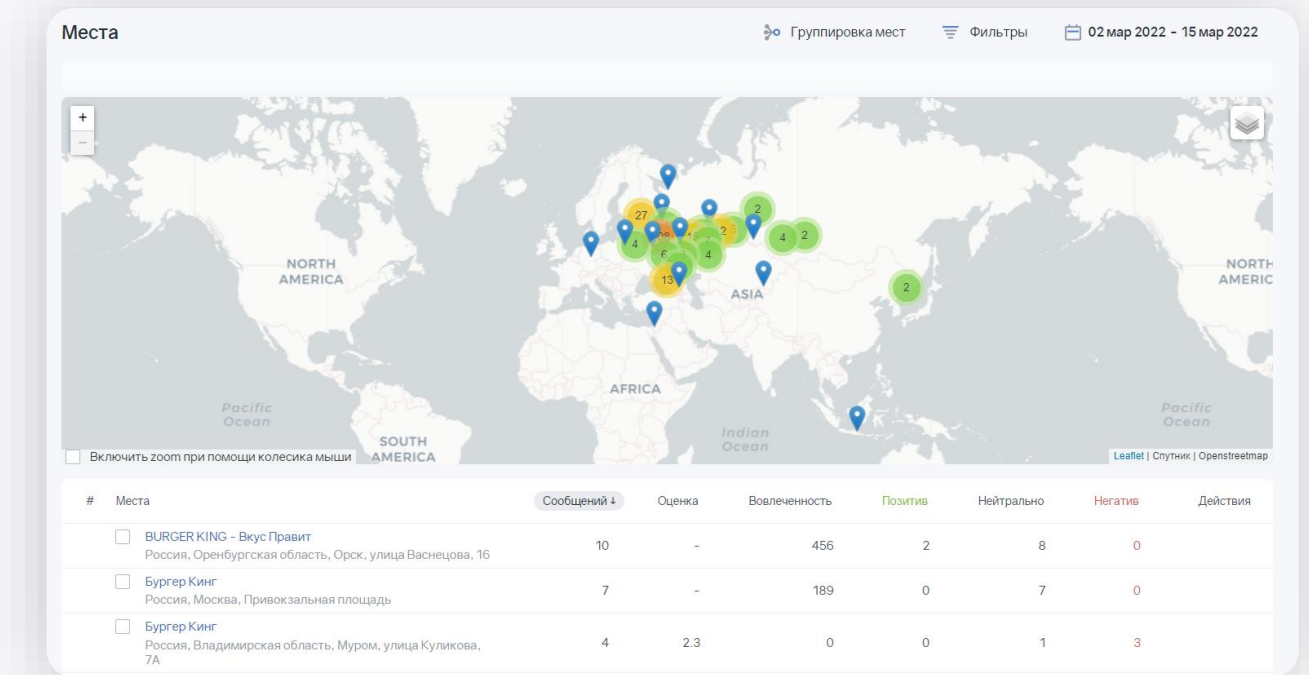
| | | |
|---|--------------------|---------------|
|  | Никита Симонов | Администратор |
|  | Вероника Антонова | Модератор |
|  | Александр Иванов | Модератор |
|  | Наталья Петрусевич | Читатель |

АНАЛИТИКА ГЕОЛОКАЦИЙ

Brand Analytics предоставляет возможность мониторинга геолокаций по геометкам и объектам с геосервисов.

Аналитика геолокаций позволяет получать обратную связь от потребителей в привязке к географически распределенной структуре бизнеса. Отследить качество предоставляемых товаров и услуг в каждом филиале сети можно благодаря учету оценок, выставляемых локации на картах.

Аналитика геолокаций, в первую очередь, адресована компаниям с распределенной инфраструктурой: банки и финансы, ритейл, кафе и рестораны, аэропорты, вокзалы, медицинские услуги, туристический бизнес, девелопмент, образование, учреждения культуры, муниципалитеты и городские структуры.



АНАЛИТИКА HR-БРЕНДА

В Brand Analytics есть уникальное решение для мониторинга и аналитики HR-бренда в социальных медиа, позволяющее в один клик узнать, что пишут о компании в соцсетях сотрудники компании.

HR-тег – уникальная возможность системы, позволяющая автоматически выделять из информационного потока сообщения сотрудников.

HR-фильтр – преднастроенный фильтр из наиболее популярных сайтов-отзовиков (Правда Сотрудников, О работе и др.), позволяющий в 2 клика мониторить отзывы на тематических площадках.

HR-аналитика не только выявляет проблемный для репутации или безопасности контент, но и помогает формировать конкурентное предложение работодателя, а также находить внутренних амбассадоров компании.

Создание нового тега

Тег: Цвет тега:

Поиск по тексту сообщений HR-тег: поиск по месту работы авторов

Поисковый запрос по месту работы авторов

Введите поисковые слова или словосочетания, разделяя их запятыми. Описание [языка поисковых запросов](#).
До 100 слов или словосочетаний

Минус-слова

До 100 слов или словосочетаний

Период сбора

Начиная с даты:

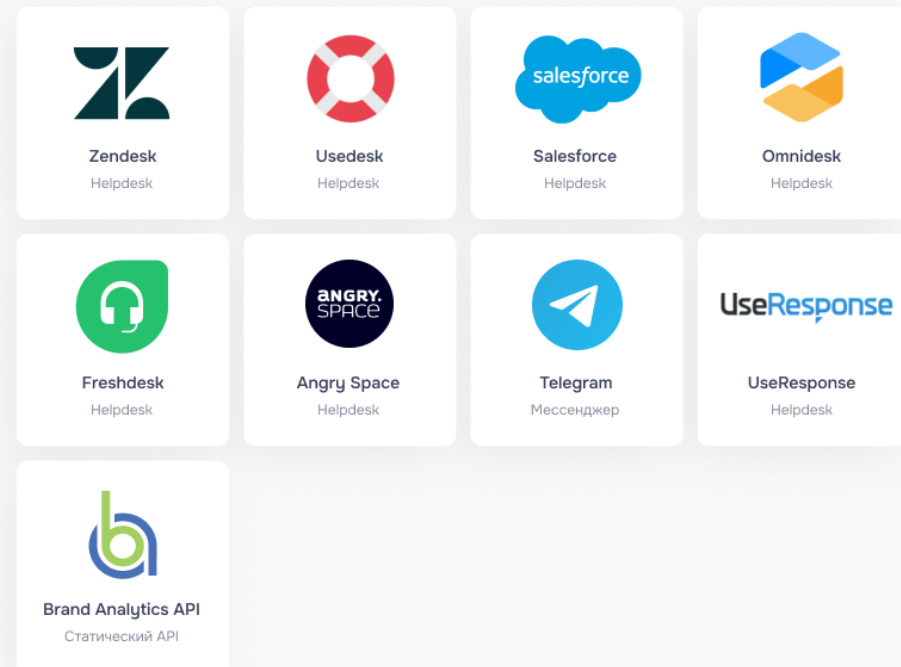
ИНТЕГРАЦИИ С ВНЕШНИМИ СИСТЕМАМИ

Интеграции позволяют отправлять упоминания из Brand Analytics в другие системы для построения эффективных бизнес-процессов по работе с обратной связью клиентов.

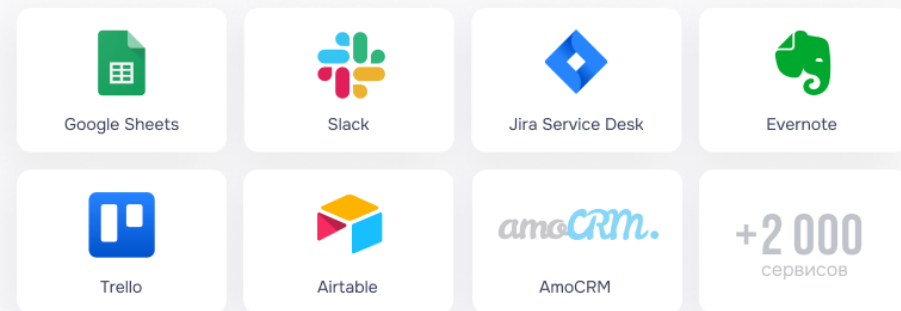
- **Для оперативного реагирования** — интеграция с **Telegram** для получения оповещений в телеграм и организации командной работы;
- **Для эффективной обработки клиентских обращений** — интеграция с **HelpDesk системами**: Zendesk, Usdesk, Service Creatio, Freshdesk и Angry Space, соответствующим решением от Salesforce;
- **Для организации бизнес-процессов** — интеграция с **Zapier** позволяет без привлечения разработчиков связать Brand Analytics с 2000+ сервисами : CRM, системой управления проектами, мессенджерами, CMS вашего сайта и многими другими.
- **Для использования корпоративных ИТ-системах — статистический API** позволяет использовать данные Brand Analytics для расчета собственных бизнес-показателей, создания нестандартных отчетов, построения собственных математических моделей и много другого.

Функционал интеграций доступен для тарифов, Brand Analytics начиная с «Базового».

Статистический API доступен с тарифа «Расширенный»



Сервисы, подключаемые через Zapier



АРХИВ СООБЩЕНИЙ

Brand Analytics индексирует и хранит все публичные русскоязычные сообщения, начиная с **октября 2012г.**

Это уникальный архив, поскольку он состоит из полного объема сообщений соцмедиа, а не собранного по небольшому количеству поисковых запросов. Благодаря этому, мы можем гарантировать качество ретроспективного сбора, аналогичное качеству прямого сбора. Это означает, что с помощью Brand Analytics можно проводить качественные исследования на релевантных и полных данных с любой глубиной по времени.

При подписке на Brand Analytics доступен сбор из архива за последние 12 месяцев. Объем бесплатного сбора за год зависит от тарифа.

Сообщения из архива загружаются в дополнение к сообщениям, собранным за текущий отчетный период, и не учитываются в лимитах на сбор новых сообщений.

Если требуется сбор данных, большего объема и глубины, его можно заказать за отдельную плату.

Архив

210 млрд.

сообщений



Мониторинг СМИ

ИСТОЧНИКИ СМИ

Brand Analytics обеспечивает сбор данных с наилучшей полнотой и качеством со всех источников

СМИ:

- Ленты информагентств
- Газеты и журналы
- Транскрипты эфиров ТВ и радио
- Онлайн-СМИ: интернет-СМИ, отраслевые ресурсы, агрегаторы новостей
- Сайты госучреждений, коммерческих компаний и организаций

ОПЕРАТИВНОЕ ОБНОВЛЕНИЕ КОНТЕНТА

- Контент ТОП интернет-СМИ – в течение 5 минут после публикации
- Транскрипты ТВ-программ – в течение 1,5 часов после выхода сюжета в эфир
- Федеральные печатные издания – до 3 часов ночи по московскому времени в день выхода

Оффлайн-СМИ доступны на тарифах «Стартовый Плюс» и выше
Ленты информагентств доступны на тарифах «Расширенный» и выше

55+
ТЫС. ИСТОЧНИКОВ

1 **ВЕДОМОСТИ**

LENТА.RU **ВВС**

РБК **Коммерсантъ**

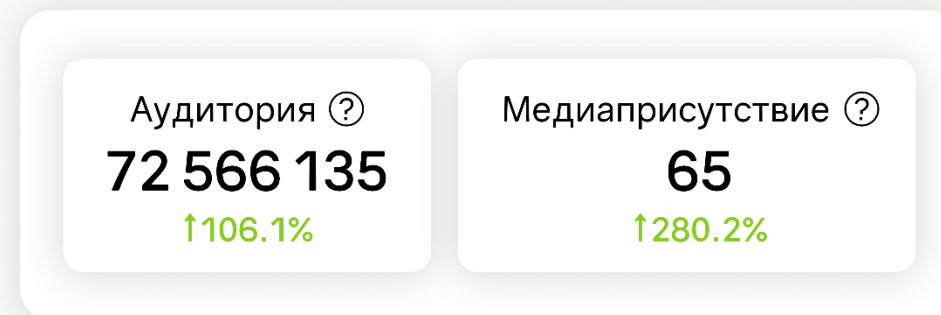
РИА НОВОСТИ **КР**

КЛЮЧЕВЫЕ МЕТРИКИ

Индекс Медиаприсутствия – прозрачный индекс в одной цифре показывает насколько хорошо ваш объект представлен в СМИ за выбранный период времени. Учитывает не только роль объекта в публикации, но и влияние упоминающего его источника.

Цитирование – число ссылок на материал, опубликованных пользователями в соцсетях и других источниках соцмедиа. Таким образом, вы сразу видите, какова эффективность инициированных вами и других публикаций СМИ.

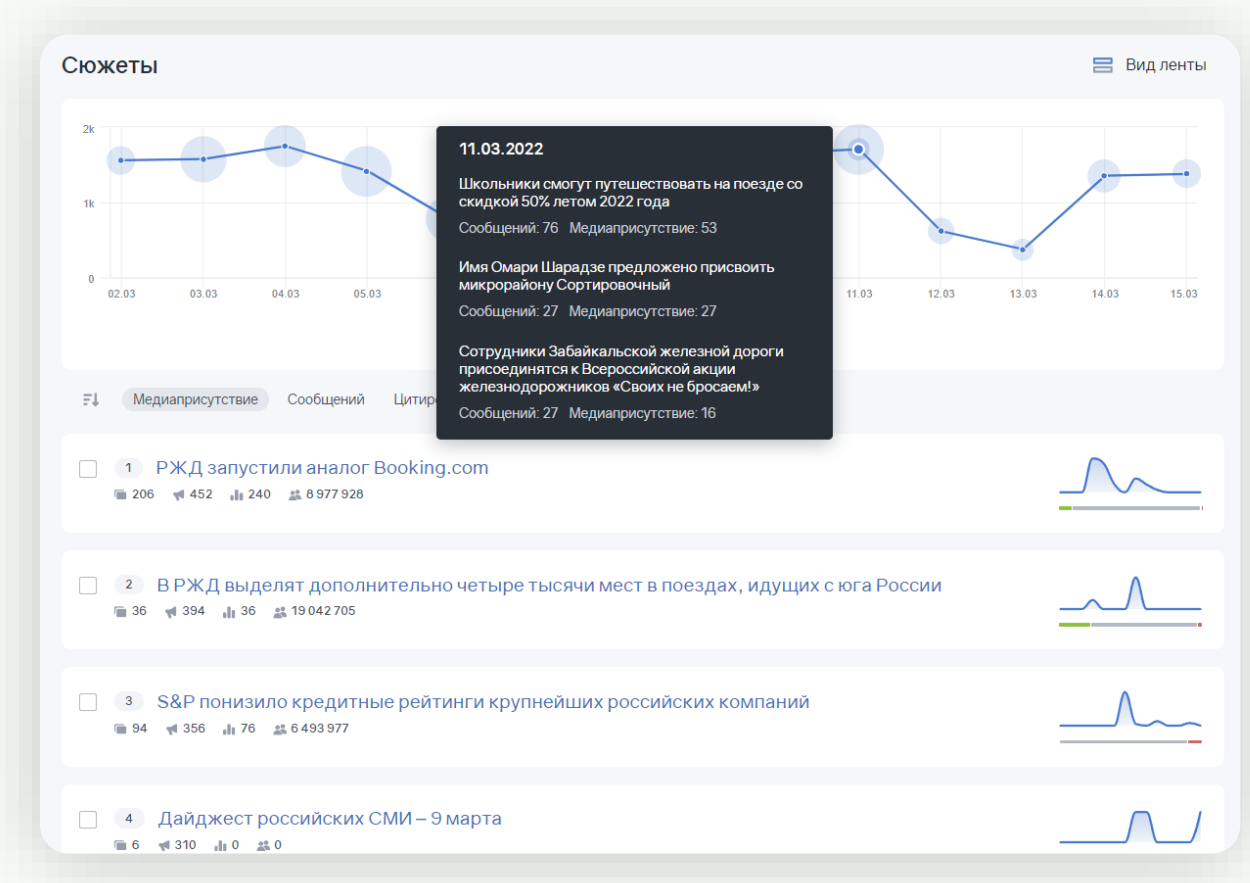
Аудитория – сумма аудиторий всех источников, где появились нужные вам публикации – показатель потенциального охвата и эффективности отработки инфоповода.



СЮЖЕТЫ

Все публикации СМИ, посвященные одному инфоповоду, автоматически собираются в Сюжеты в одноименном отчете.

С помощью этого функционала вы получаете актуальную картину главных событий в вашем инфополе: как в реалтайме, так и за любой выбранный временной отрезок. Просто откройте отчет «Сюжеты», выберите в Календаре нужный период, и перед вами – быстро считываемая картина медиаполя с расставленными акцентами.



СПИКЕРЫ И ЦИТАТЫ

Технология выделяет в тексте цитаты и соотносит эти слова с автором.

В отчете вы видите сводную информацию о том, какая цитата лучше разошлась по СМИ и соцмедиа.

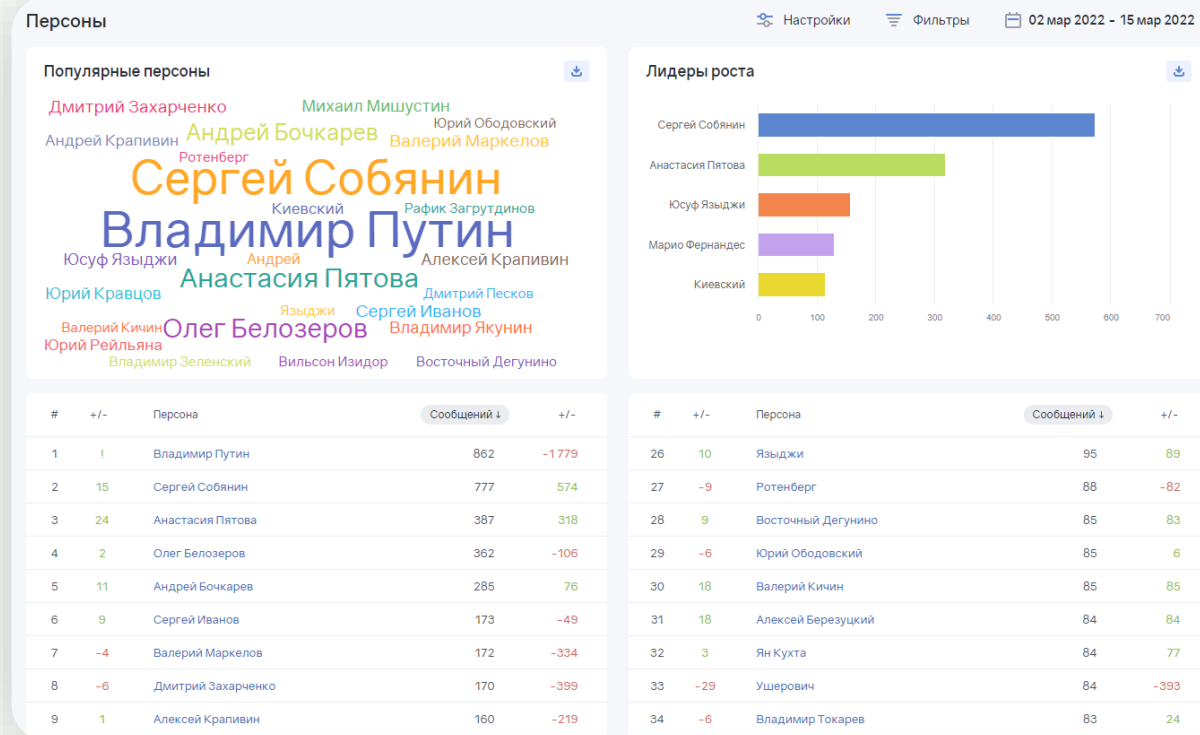
Удобно анализировать эффективность PR, оценить медийный вес спикеров и понять, какие цитаты оказываются наиболее привлекательными для СМИ.

| # | Спикеры и цитаты | Сообщений ↓ | Цитаты | Медиаприсутствие |
|---|--|-------------|--------|------------------|
| 1 | + Сергей Собянин | 163 | 22 | 117 |
| 2 | - Анастасия Пятова | 140 | 6 | 28 |
| | «Земельный участок площадью 0,49 га предоставлен АНО «РСИ» в аренду сроком на 5 лет для проектирования и строительства дошкольного образовательного учреждения на 150 мест» Новости Россия news-rossiya.ru 14.03.2022 00:00 | 63 | | 14.02 |
| | «Организация пригородно-городского пассажирского железнодорожного движения на участке Крюково-Раменское (МЦД-3)» Комплекс градостроительной политики и строительства г. Москвы stroi.mos.ru 07.02.2022 08:45 | 31 | | 0.39 |
| | «Принято решение предоставить ОАО «РЖД» земельный участок в аренду сроком на 6 лет для размещения проектируемых объектов железнодорожной инфраструктуры и реализации проекта «Организация ускоренного движения электропоездов на участке Москва-Одинцово Московской железной дороги. Строительство III и IV главных путей на перегоне станции Фили-Кунцево-1» Все о мире строительства voms.ru 09.03.2022 00:00 | 30 | | 1.57 |
| 3 | + Андрей Бочкарев | 103 | 12 | 55 |
| 4 | + Владимир Путин | 84 | 39 | 469 |
| 5 | + Юрий Кравцов | 46 | 4 | 16 |

ПЕРСОНЫ

Отчет "Персоны" выявляет наиболее упоминаемые персоны в теме мониторинга, а также показавшие наибольший рост по сравнению с предыдущим периодом.

Аналогичный отчет доступен также по компаниям.





Brand Visor

СИСТЕМА МЕДИА-ДАШБОРДОВ

Система реал-тайм дашбордов с аналитикой медиаполя на 360 градусов: в социальных медиа и СМИ.



Для разных подразделений:

- Топ-менеджмент
- Руководители маркетинга и PR
- Ситуационные центры



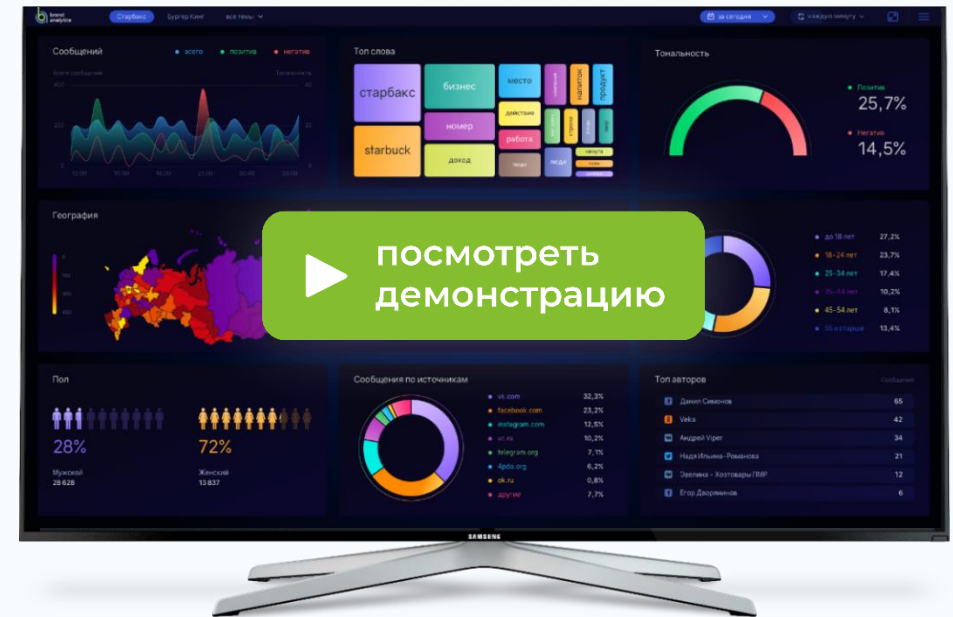
Решаемые задачи:

- Контроль репутации
- Сравнение с конкурентами
- Быстрый анализ инфоповодов и эффективности коммуникаций



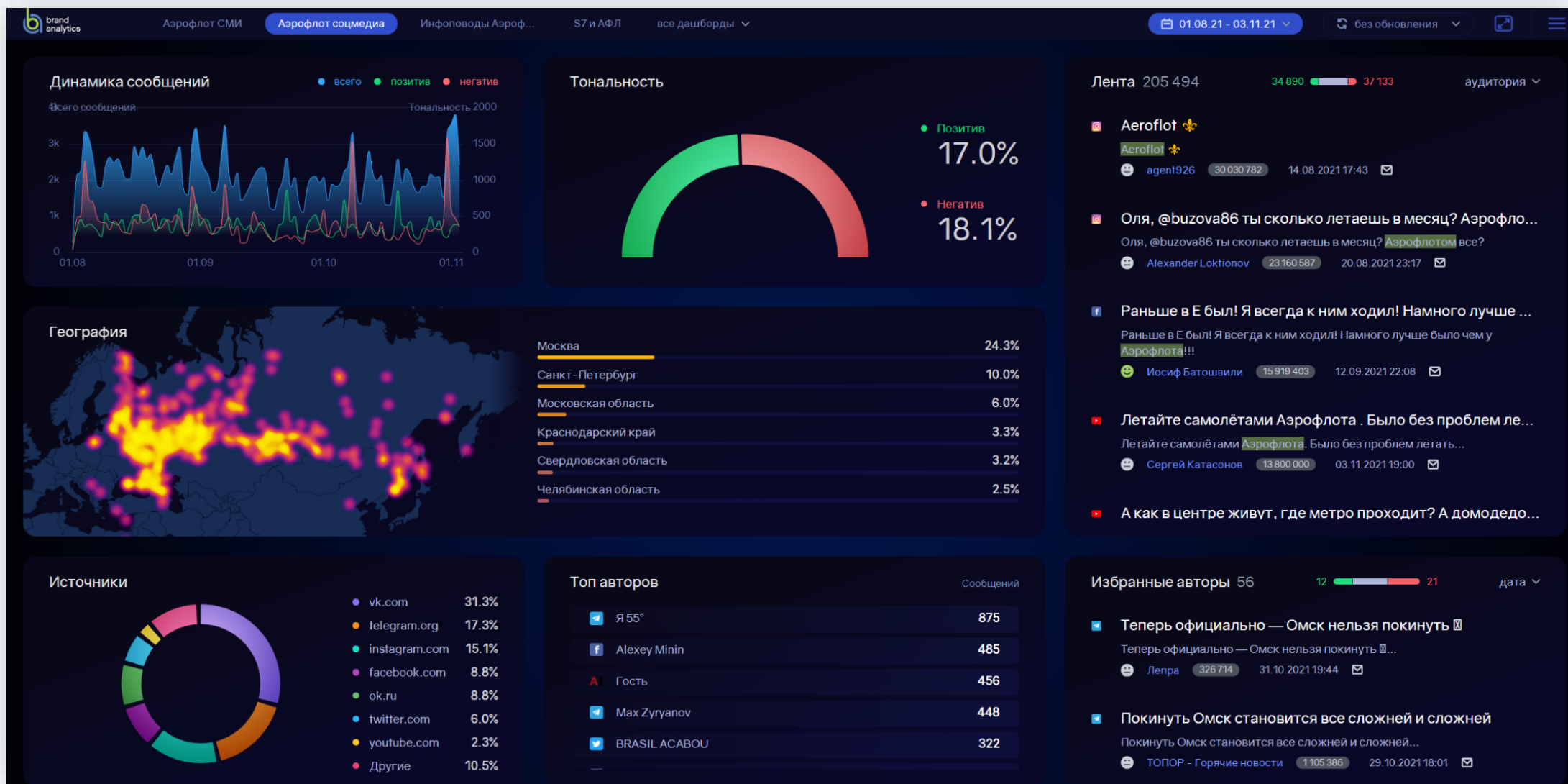
Неограниченное количество дашбордов

Brand Visor доступен для всех тарифов Brand Analytics.



- Вывод на любые экраны: ноутбук, монитор, ТВ любого формата.
- Мобильная версия
- Быстрая настройка: готовые шаблоны, преднастроенные виджеты, выбор цветовой темы оформления.

ПРИМЕР: КОНТРОЛЬ РЕПУТАЦИИ БРЕНДА В СОЦМЕДИА



ПРИМЕР: МОНИТОРИНГ КОНКУРЕНТОВ





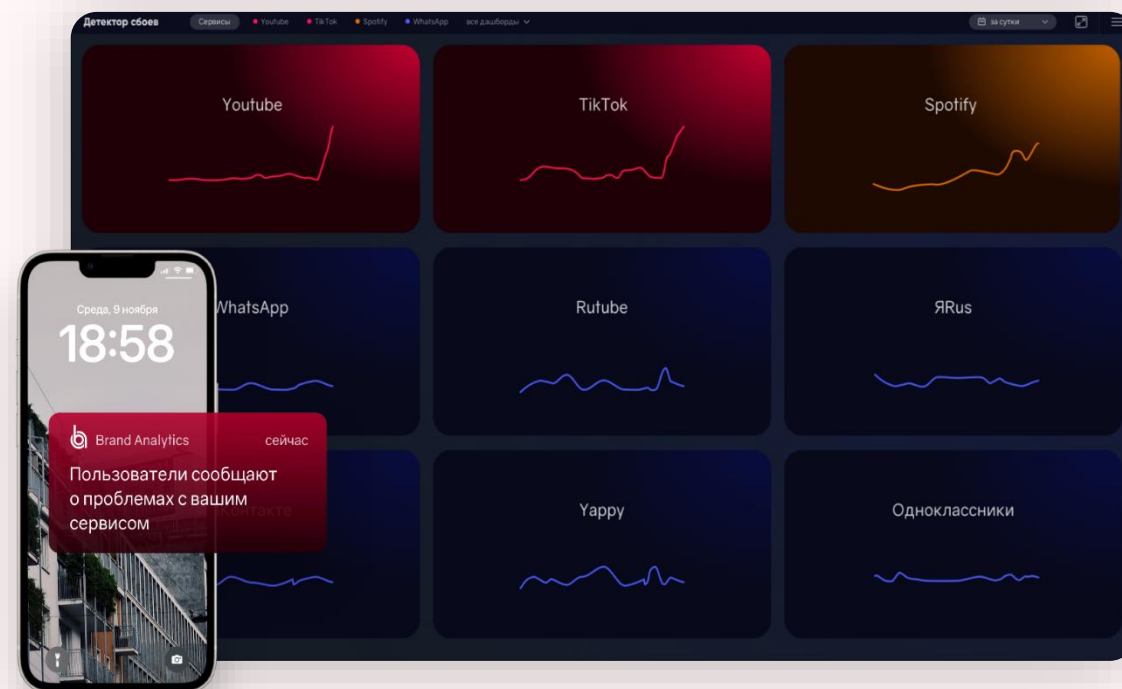
Корпоративный детектор сбоев

КОРПОРАТИВНЫЙ ДЕТЕКТОР СБОЕВ

Отслеживает массовые сбои в сервисах по данным соцмедиа в режиме реального времени и подает сигнал об инциденте на мобильный телефон.

КАК ЭТО РАБОТАЕТ:

- Вы создаете тему мониторинга и дашборд работоспособности **своего сервиса или конкурентов**.
- Пользователи **пишут о своих проблемах** с сервисами в Сети.
- Система сравнивает **динамику сообщений** о сбоях с нормальным информационным фоном.
- Когда количество сообщений о сбоях превышает нормальный фон – **направляет оповещение** в Телеграм, на электронную почту или в мобильное приложение.
- Система **анализирует аспекты** сбоя, **источники**, из которых приходят сообщения о сбоях, **геолокации** и самые часто употребляемые в связи с инцидентом **слова** – и представляет информацию в наглядных виджетах.
- Аккумулирует данные о сбоях за всю **историю** мониторинга.

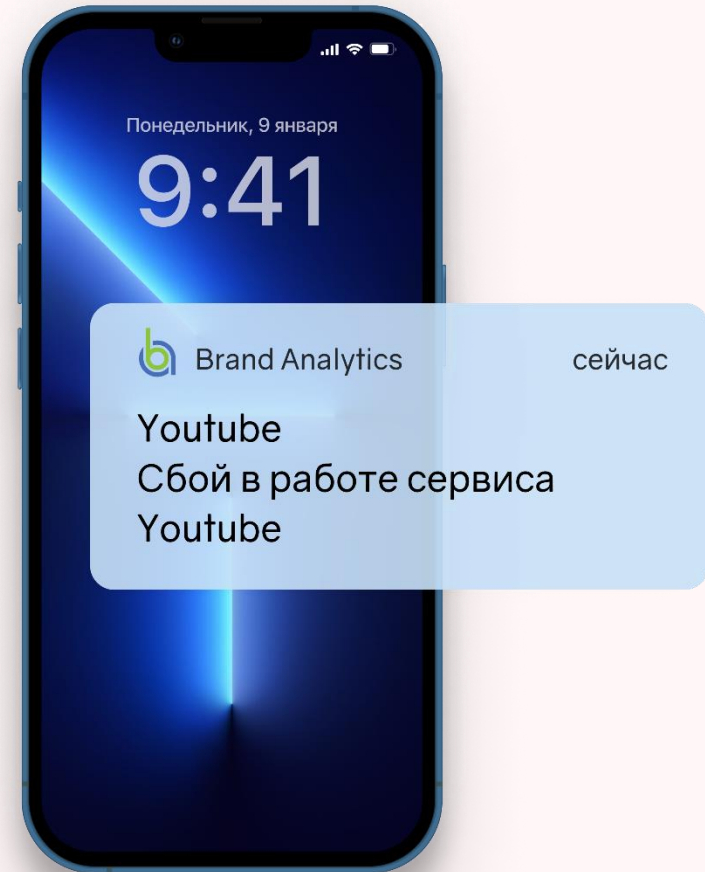


Доступен в Brand Analytics начиная с тарифа СП5.

ОПОВЕЩЕНИЯ О СБОЯХ

Корпоративный детектор сбоев оповестит вас в момент, когда пользователи начнут массово обсуждать проблемы в работе вашего сервиса.

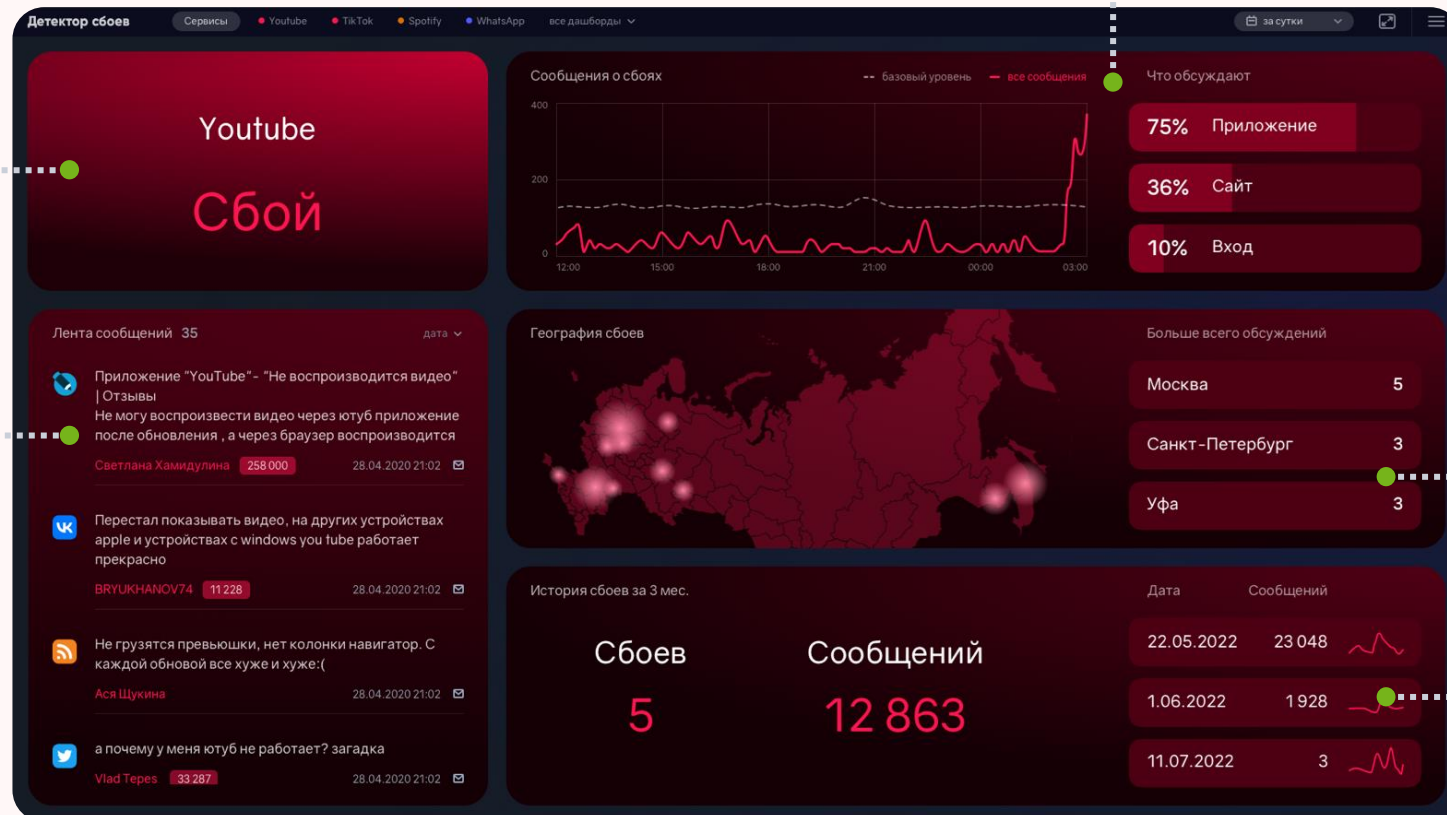
Уведомление придет на почту, в Telegram или push-уведомлением в мобильное приложение — настройте, как вам удобно.



ПОЛНАЯ КАРТИНА СБОЕВ НА ОДНОМ ЭКРАНЕ

Статус работоспособности сервиса меняется в момент фиксации сбоя

Аспекты сбоя показывают, на что жалуются пользователи



Лента собирает сообщения пользователей о сбоях в одном месте

Карта показывает, откуда поступали сообщения о неполадках

История сбоев позволяет делать ретроспективный анализ



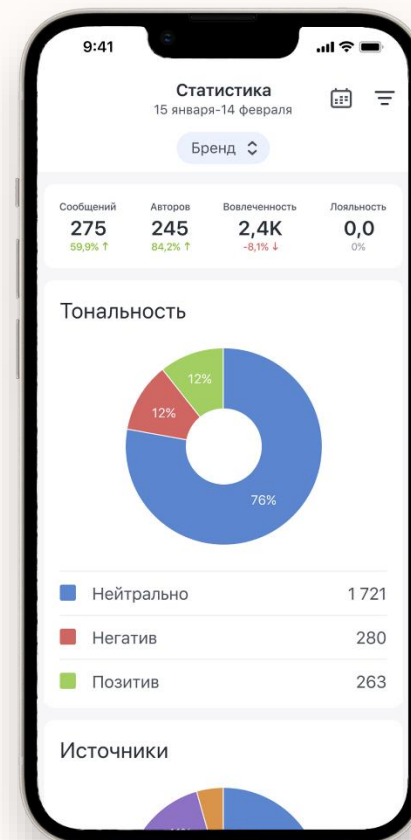
Мобильное приложение

МОБИЛЬНОЕ ПРИЛОЖЕНИЕ

Предупреждает о том, что нужно среагировать на важное изменение инфополя.

ВОЗМОЖНОСТИ:

- Оповещения о важных сообщениях и изменениях инфополя по заданным условиям;
- Лента сообщений, обновляющаяся в режиме реального времени;
- Сортировка сообщений по размеру аудитории, вовлечённости, комментариям и т.д.;
- Статистика с ключевыми метриками: динамика упоминаний, тональности и тематики публикаций;
- Возможность пересылки сообщений из системы.





Почему Brand Analytics

ПОЧЕМУ BRAND ANALYTICS?



Соцмедиа и СМИ в одном окне

Комплексное технологическое решение, объединяющее анализ соцмедиа и СМИ в одном окне и в одном тарифе



Решение широкого спектра задач

Большое количество метрик и атрибутов сообщений, гибкая система сегментации данных позволяют решать широчайший спектр задач – от контроля репутации и реалтайм-маркетинга до глубинных исследований



Высокий уровень автоматизации

Вы ставите задачи, определяете как часто и в каком виде хотите получать информацию – все остальное делает система



Лучшие практики для KPI

Прозрачные и настраиваемые индексы в системе позволяют создать единую систему KPI и оценивать эффективность коммуникаций



Полнота и качество

1,5 млрд аккаунтов в соц. сетях и постоянно расширяющийся перечень источников



Сохранность данных

Система включена в реестр российского ПО и все данные хранятся на серверах в России



BRAND ANALYTICS –

ЛИДЕР РЫНКА АНАЛИТИКИ СОЦМЕДИА
И СМИ В РОССИИ И ЕВРОПЕ



№1 Рейтинг AdIndex 2022

Лучшая система аналитики соцмедиа и СМИ
по оценке пользователей и экспертов



Система внесена в реестр российского ПО,
данные хранятся на территории РФ

Уже работают с системой



КРАТКАЯ ИНФОРМАЦИЯ О КОМПАНИИ

ООО «ПалитрумЛаб» – российская компания, основанная в 2013 году, является лидером на русскоязычном рынке мониторинга и анализа социальных медиа и занимается развитием высокоскоростных технологий сбора, хранения и анализа открытых данных социальных медиа и онлайн-СМИ и созданием на их основе облачных сервисов для различных индустрий.

ООО «ПалитрумЛаб» является разработчиком и правообладателем систем:

- Brand Analytics – мониторинг и анализ сообщений из социальных медиа и онлайн СМИ
- Eureka Engine – высокоскоростная система лингвистического анализа текстов, позволяющая извлекать новые знания и факты из неструктурированных данных огромных объемов



Участник инновационного
проекта «Сколково».

Контакты

+7 (495) 105-95-01

<https://br-analytics.ru/feedback/>

Попробуйте Brand Analytics в действии!

Бесплатный тестовый доступ на 7 дней

Попробовать

<https://br-analytics.ru/account/registration>