




ПЛАНОГРАММА

Россия Беларусь Казахстан Узбекистан Азербайджан
Кыргызстан Армения Грузия Турция

Эффективные решения

в управлении персоналом
и мерчандайзинг

plan-o-gram 

ПЛАНОГРАММА 9 стран в обслуживании



МЕРЧАНДАЙЗИНГ

**ТЕХНИЧЕСКИЙ
МЕРЧАНДАЙЗИНГ**

**HR & RECRUITMENT
СЕРВИС**

**ТАКТИЧЕСКИЙ
МЕРЧАНДАЙЗИНГ
MERCHBOX**

.... более 140 клиентов

История компании



KEY CLIENTS

.... более 140 клиентов



Сервисы \ возможности **PLAN-O-GRAM**



ЭФФЕКТИВНЫЕ РЕШЕНИЯ ВАШИХ ЗАДАЧ

Познакомьтесь с нашим **СЕРВИСОМ**

Мы постоянно развиваем качество сервиса, дополнительный функционал с помощью онлайн\диджитал инструментов (информация, аудиты, активность конкурентов, другое), предоставляя Клиентам все больше возможностей для более детального понимания торгового объекта в развитии продаж.



МЕРЧАНДАЙЗИНГ



Отвечаем за эффективность торговой полки и рост продаж

Совмещенный мерчандайзинг
Выделенная команда
Категорийный мерчандайзинг
Промо-консультанты
Аудит торговых точек

ТАКТИЧЕСКИЙ МЕРЧАНДАЙЗИНГ MERCHBOX



Оптимизация процессов и аналитика данных

Разовый мерчандайзинг
Тайный покупатель
Торговый аудит
Построение планограмм
Стандарты работы
Эффективная маршрутизация
IT продукты

ТЕХНИЧЕСКИЙ МЕРЧАНДАЙЗИНГ



Монтаж, логистика торгового оборудования

Доставка по всей Беларуси
Монтаж POSM
(де)Монтаж оборудования
Складское хранение
Сервисное обслуживание
Утилизация

HR & RECRUITMENT СЕРВИС



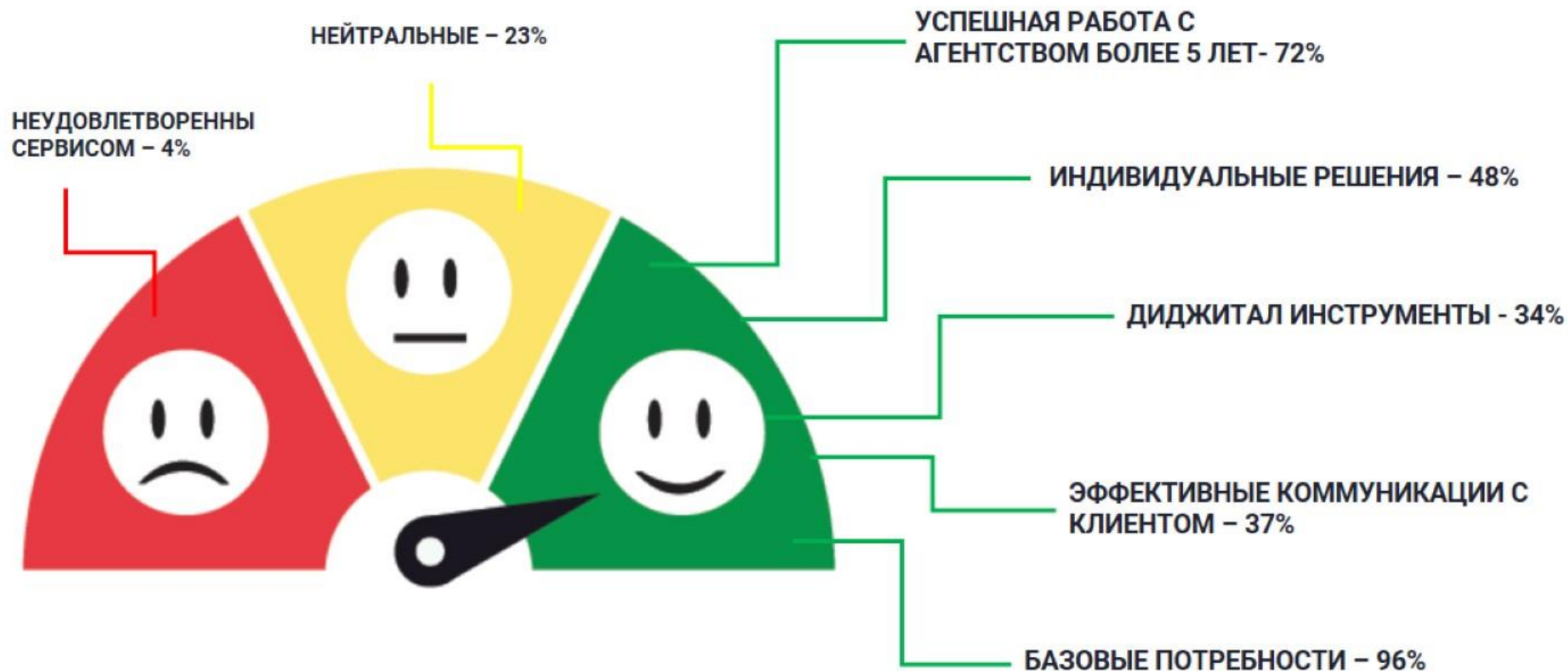
Эффективное управление персоналом

Аутсорсинг\Аутстаффинг персонала
Быстрый набор персонала
Кадровое обслуживание
Управление персоналом
Резервная база специалистов
Платформа Mbox для
обучения\тестирования



Оценка сервиса Клиентом

Удовлетворенность Клиента – 93%





Подготовка и взаимодействие с Клиентом

Подготовка к Вашему проекту

Мы постоянно развиваем качество сервиса с помощью диджитал инструментов предоставляя Клиентам все больше возможностей .

До начала работ наш отдел развития разрабатывает стандарты работы:

- Совместно с Клиентом определяются фокус-задачи, задачи проекты, которые в дальнейшем оцифровываются в показатели и контролируются с помощью онлайн инструментов, отчетности.
- Стандарты мерчендайзинга (схема выкладки продукции по каждой сети отдельно, учитывая размеры торговых полок, ДМП, акционные зоны и т.п).
- Алгоритм визита мерчендайзера (пошаговая инструкция визита).
- Разрабатывается задание-визит для ПО с учетом анкет-активностей под Задачи Клиента.
- Плановые коммуникации отдела развития с Клиентом (период встреч, форма отчетности).
- Проводится обучение\тестирование всех сотрудников задействованных в проекте.
- Вся информация по стандартам работы вносится в мобильное приложение для мерчендайзеров, что исключает возможные ошибки, а мерчендайзер получает информацию в полном объеме для конкретного торгового объекта.

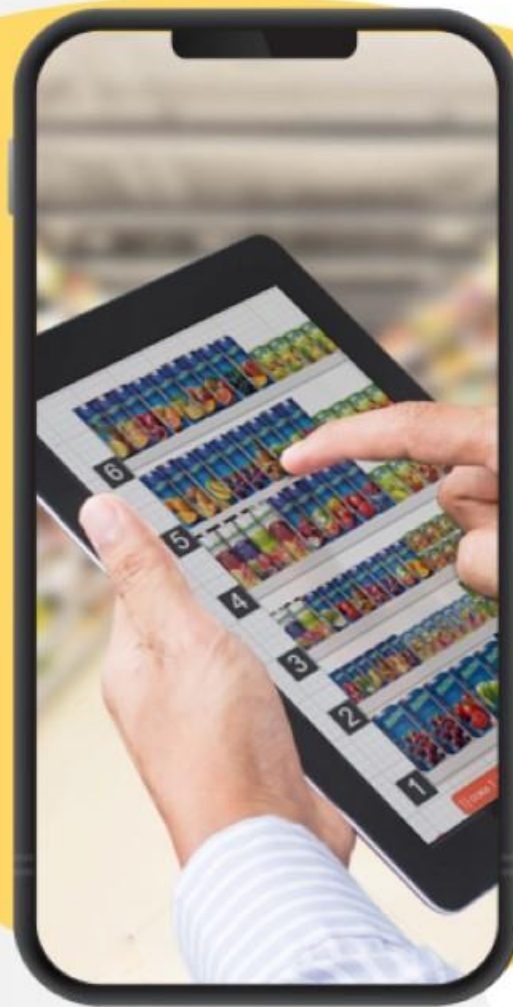


Схема взаимодействия





Проект : Взаимодействие с Клиентом



Формирование принципа «одно окно»

Отдел УРА!

Отдел развития и аккаунтинга

Региональный менеджер
Аналитик\Координатор
Менеджер по стандартам
Аккаунтинг-менеджер

Задачи по проекту, экшен-планы
Анализ выполнения KPI
Разработка мотивационных программ
Разработка программ обучения сотрудников проекта
Онлайн статус с отделом Сервиса
Системная отчетность по проекту
- Weekly
- Be-weekly
- Monthly
Работа с ведомостью
Online\Offline аудиты
Совместные визиты с Клиентом
Работа с документами

Отдел Сервиса

«полевые» активности

Операционный менеджер
Региональный менеджер
Территориальный менеджер
Супервайзер
Мерчандайзер

Контроль выполнения задач проекта, экшен плана
Статус команды
Статус проекта по KPI
Взаимодействие с УРА!
Работа с ведомостью
Заявки по вакансиям
Формирование полевого резерва для проекта
Визиты МЧ по стандартам проекта
Контроль выполнения стандартов мерчандайзинга
Online\Offline аудиты

Back Office

сопровождение проекта

HR&Recruitment отдел
Кадровый отдел
Отдел бухгалтерии
Отдел логистики
Курьерская служба

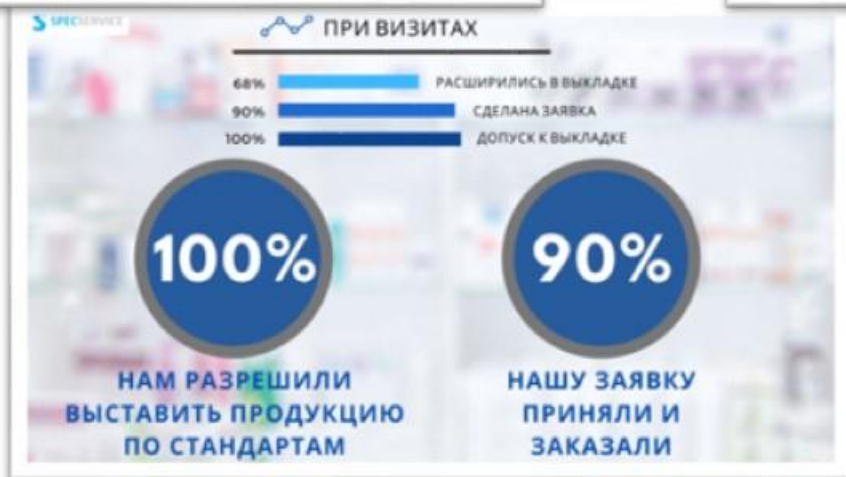
Работа с вакансиями
Кадровая работа (оформление, справка, др.)
Зарплатное обслуживание
Техническое обслуживание проекта
Допуски в торговые объекты
Доставка POSM , другое
Маршрутизация



Оценка проекта «360*»



Включает комплексную оценку показателей, вовлеченность команды, удовлетворенность и лояльность Клиента, качество взаимодействия отделов Агентства, оценка эффективности проекта.





Стадия управления проекта

- Подбор

- Обучение
- Постановка задач
- Мотивация
- Контроль

HR & RECRUITMENT СЕРВИС

Руководитель отдела
 Менеджер по массовому подбору персонала
 Кадровый аналитик
 Таргетолог

Размещение вакансии в job ресурсах
 Мониторинг базы hh.ru
 Мониторинг базы РЕЗЕРВ
 Первичное телефонное интервью
 Направление анкеты кандидата инициатору
 Оценка эффективности размещенной вакансии
 Корректировка вакансии при необходимости
 Инициатор проводит собеседования

Закрытие первичных потребностей по вакансиям инициатору
 Кадровое оформление
 Техническое оснащение
 Подготовка РЕЗЕРВА к вакансии
 Воронка «новичка вакансии» (ЦА)

Инициация вакансии
 – заявка в HR&R





Стадия управления проекта

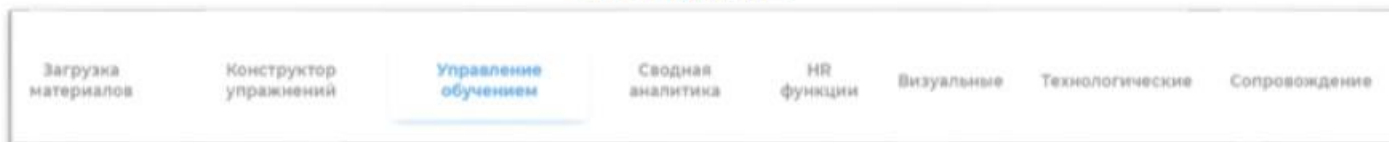
- Подбор
- **Обучение**
- Постановка задач
- Мотивация
- Контроль

ОТДЕЛ РАЗВИТИЯ И АККАУНТИНГА (УРА!) HR & RECRUITMENT СЕРВИС ОТДЕЛ СЕРВИСА

Региональный менеджер УРА!
Менеджер по стандартам
Координатор проекта
Территориальный менеджер
Супервайзер



ОБУЧЕНИЕ , ТЕСТИРОВАНИЕ СОТРУДНИКОВ ОСУЩЕСТВЛЯЕТСЯ НА ПЛАТФОРМЕ MERCHVOX В ОНЛАЙН ФОРМАТЕ



Стадия управления проектом



- Подбор
- Обучение
- **Постановка задач**
- Мотивация
- Контроль

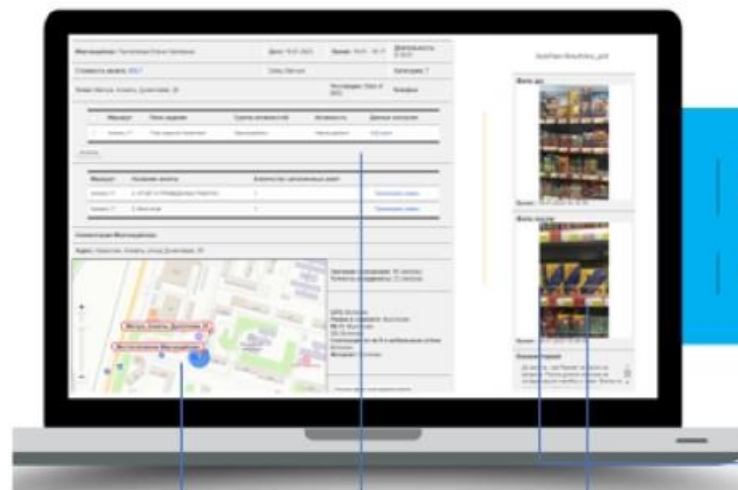


Постановка задач на сегодня

Автоматическая геометка

Стандарты выкладки

Предоставляем отчеты по любым параметрам



Отчет о визитах
конкретного мерчандайзера

Фотоотчет

Формирование задания
«Успешный визит»

Фото «ДО» и «ПОСЛЕ»

Отсутствие фейковых отчетов
Фотографии загружаются сразу в ПО

Экшен-активности,
анкеты, другое

Минимизируем решения сотрудника при визите, формируем последовательность обязательных правильных «несгораемых» действий для успешного решения задач проекта.

Стадия управления проекта



- Подбор
- Обучение
- Постановка задач
- **Мотивация**
- Контроль

HR & RECRUITMENT СЕРВИС ОТДЕЛ СЕРВИСА

Координатор проекта
Территориальный менеджер
Супервайзер



ВОВЛЕЧЕННОСТЬ

- Поддержка «старших товарищей»
- Тим билдинги
- Посещение производства\офис Клиента
- Оцифровка результатов своей работы в торговом объекте
-



ЛОЯЛЬНОСТЬ

- Подарки, сувениры – тематика проекта
- Денежные сертификаты
- «Признание заслуг» на собрании команды
- Скидка на продукцию



КАРЬЕРНЫЙ РОСТ

- Возможность карьерного роста
- Наставничество
- Признание командой «Лучший сотрудник»
- Личностный рост
- Возможность «пробовать себя»

Стадия управления проекта



- Подбор
- Обучение
- Постановка задач
- Мотивация
- **Контроль**

ОТДЕЛ РАЗВИТИЯ И АККАУНТИНГА (УРА!) HR & RECRUITMENT СЕРВИС ОТДЕЛ СЕРВИСА

Региональный менеджер УРА!
Менеджер по стандартам
Координатор проекта
Территориальный менеджер
Супервайзер

АЛГОРИТМ КОНТРОЛЯ ВСЕХ ПРОЦЕССОВ ПО МЕРЧАНДАЙЗИНГУ



Стадия управления проекта

- Подбор
- Обучение
- Постановка задач
- Мотивация
- **Контроль**

Wiserep
Добро пожаловать, Андрей Андреевич (Администратор), Выйти | Изменить пароль

Главная Пользователи Активности Управление устройствами Точки Настройки **Отчеты**

Список отчетов

Начальная дата отчета: 20.04.2023
Конечная дата отчета: 20.04.2023
Тип задачи: Все типы и направления
Только рабочие
Тип активности: Все активности
Супервайзер
Все
По дальности: Все С неограниченным расстоянием
Все случаи визита
Все случаи типа
Ключевые слова
Маркеры
Точка
Сеть
Тип: [Выбор]
Позиция
Адрес
Все
Все случаи
За период: [Выбор] [Выбор]
Рекурсивно: Да Нет
Экспорт в Excel
Создать отчет на базе

Назад 18

Возможность собрать данные в торговых точках , настроить в **информативные дашборды и отчеты.**

Для контроля можно добавлять **любые продукты (анкеты , проверка планogramмы, сроки годности, другое)** и вывести в любую форму отчетности.

Для контроля легко отслеживать **GPS координаты агентов и их работу, передвижения в режиме реального времени, расстояние , активное время затраченное на визит, контролировать план\факт визитов по проекту\городу\сети.**

По типу отчета «Структура визита» можно **выводить любой KPI, показатель активности .**

Wiserep
Добро пожаловать, Андрей Андреевич (Администратор), Выйти | Изменить пароль

Главная Пользователи Активности Управление устройствами Точки Настройки **Отчеты**

Список отчетов

Сводные отчеты
Пожалуйста, выберите тип отчета

Отчет по расстоянию
Отчет о структуре визита
Секция
Отчет по количеству визитов
Отчет о длительности визита
Отчет о рабочем времени

Специальные отчеты

Сводный отчет План-Факт посещений
Аудит визитов
Инвентаризация
ОТЧЕТ О ПРОВЕДЕННЫХ РАБОТАХ
Отчет Ротация

НАШИ
РЕШЕНИЯ

DIGITAL ИНСТРУМЕНТЫ

SPEC MERCH

Система контроля и управления мерчандайзерами

- Автоматическая фиксация основных метрик работы МЧ
- Онлайн управление командой МЧ
- Автоматизированный учет рабочего времени, замечаний, бонусов

Performance indicator system

SPEC BI АНАЛИТИКА ПРОДАЖ

Визуализация больших данных

- Сводная информация по метрикам Заказчика (OOS, OSA, доля полки и т.п)
- Информация по продажам в категории с возможностью детализации до SKU
- Сводная информация по эффективности полевой команды

DIGITAL ИНСТРУМЕНТЫ

Прозрачные инструменты
контроля и оценки
эффективности проекта

effective
management platform

MERCHBOX

Система управления работы полевой команды

- Контроль работы сторонних агентств
- Управление эффективностью маршрутов
- Отдел фокусных команд
- Аутсорсинг HR отдела по мерчандайзингу
- Управление выделенной команды
- Контроль\мониторинг выполнения задач
- Мониторинг конкурентов, РТО
- Сервисное обслуживание ПО (задачи, стандарты, контроль отчетов)
- Дистанционное онлайн обучение\тестирование МЧ

ОЦЕНКА ЭФФЕКТИВНОСТИ



Решения

Глубокий уровень погружения в процессы



Решения

Экспертиза в параметрах эффективности

Преимущества Image Recognition



Качественная и оперативная информация
Контроль наличия SKU, доля полки, цены, сравнение планограммы, количество фейсингов



Высокая скорость работы
Распознавание изображения составляет менее 1 секунды и сотрудник может сразу же скорректировать выкладку



Расширенная аналитика
Автоматизированный поток информации о Sell Out по вашим SKU и SKU ваших конкурентов, вашим бренды и брендам конкурентов



Высокая точность распознавания
Точность составляет **96-98%** в зависимости от качества фотографии и типа товара



Своевременная корректировка стратегии
Вы сможете молниеносно реагировать на происходящие изменения спроса и корректировать стратегию ваших продаж на каждом объекте, в регионе и по всему миру

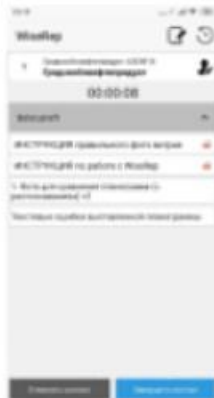


Минимизация человеческого фактора
Автоматическое распознавание является надежной защитой от ошибок и гарантирует правильную раскладку товара

Сравнение планограмм



1 Начало визита, отсчет времени



2 Выбор оборудования (стеллаж, холодильник)



3 Производим съёмку и отправляем в систему



Сравнение планограмм



4 Отправка фото в систему распознавания



600
миллисекунд

5 Система возвращает результат сравнения с планограммой



6 Система показывает ошибки с указанием полки и товара



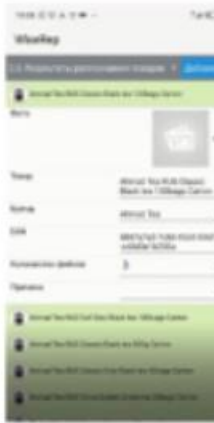
Распознавание товаров



1 Распознавание брендов



2 Распознавание товаров



3 Аналитика соответствия матрице в количестве и %



% выполнения планов по каждому объекту и по каждому стеллажу

Дата	Объект	АЭС	Планируемое	Фактическое	Отклонение	Статус
2021-11-01	Торговый дом №1016	100%	100%	100%	0	Сделано
2021-11-01	Торговый дом №1017	100%	100%	100%	0	Сделано
2021-11-01	Торговый дом №1018	100%	100%	100%	0	Сделано
2021-11-01	Торговый дом №1019	100%	100%	100%	0	Сделано
2021-11-01	Торговый дом №1020	100%	100%	100%	0	Сделано
2021-11-01	Торговый дом №1021	100%	100%	100%	0	Сделано
2021-11-01	Торговый дом №1022	100%	100%	100%	0	Сделано
2021-11-01	Торговый дом №1023	100%	100%	100%	0	Сделано
2021-11-01	Торговый дом №1024	100%	100%	100%	0	Сделано
2021-11-01	Торговый дом №1025	100%	100%	100%	0	Сделано

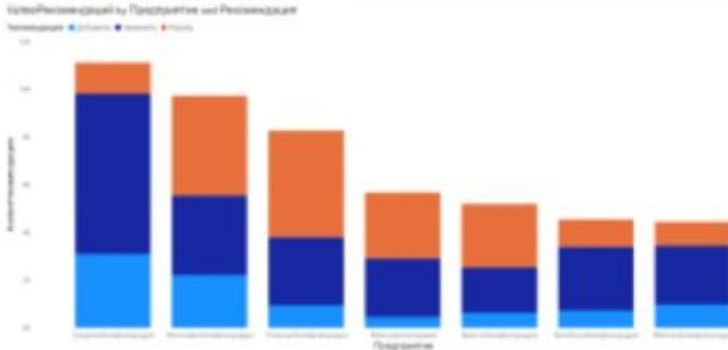
Необходимые действия по исправлению:

Дата	Объект	Действие
2021-11-01	Торговый дом №1016	Проверить наличие товара на стеллажах
2021-11-01	Торговый дом №1017	Проверить наличие товара на стеллажах
2021-11-01	Торговый дом №1018	Проверить наличие товара на стеллажах
2021-11-01	Торговый дом №1019	Проверить наличие товара на стеллажах
2021-11-01	Торговый дом №1020	Проверить наличие товара на стеллажах
2021-11-01	Торговый дом №1021	Проверить наличие товара на стеллажах
2021-11-01	Торговый дом №1022	Проверить наличие товара на стеллажах
2021-11-01	Торговый дом №1023	Проверить наличие товара на стеллажах
2021-11-01	Торговый дом №1024	Проверить наличие товара на стеллажах
2021-11-01	Торговый дом №1025	Проверить наличие товара на стеллажах

Количество рекомендаций по объектам

Дата	Объект	АЭС	Действие	Количество рекомендаций
2021-11-01	Торговый дом №1016	1	Добавить	1
2021-11-01	Торговый дом №1017	24	Заменить	24
2021-11-01	Торговый дом №1018	47	Убрать	47
2021-11-01	Торговый дом №1019	5	Добавить	5
2021-11-01	Торговый дом №1020	24	Заменить	24
2021-11-01	Торговый дом №1021	12	Убрать	12
2021-11-01	Торговый дом №1022	19	Добавить	19
2021-11-01	Торговый дом №1023	26	Заменить	26
2021-11-01	Торговый дом №1024	11	Убрать	11

Статистика по виду рекомендаций (добавить / заменить / убрать)



Отчет по «доле теплой полки»

Объект	Планируемое	Фактическое	Отклонение
Магазин Подарки	100%	100%	0%
Магазин Питерочка	100%	100%	0%
АЭС №15	100%	100%	0%
АЭС №1	100%	100%	0%
Магазин у дома	100%	100%	0%
Торговый дом №13	100%	100%	0%
Магазин Перекресток	100%	100%	0%
Торговая точка №10	100%	100%	0%
Магазин Красота	100%	100%	0%
АЭС №7	100%	100%	0%
Торговый объект №9	100%	100%	0%
Торговый объект №12	100%	100%	0%
Торговый дом №1	100%	100%	0%
Магазин Здоровье	100%	100%	0%
Итого	100%	100%	0%

Отчет по фейсингам

Объект	Матрица	Матрица	Тотал	Матрица	Матрица	Матрица	Матрица
Магазин Подарки	100%	100%	100%	100%	100%	100%	100%
Магазин Питерочка	100%	100%	100%	100%	100%	100%	100%
АЭС №15	100%	100%	100%	100%	100%	100%	100%
АЭС №1	100%	100%	100%	100%	100%	100%	100%
Магазин у дома	100%	100%	100%	100%	100%	100%	100%
Торговый дом №13	100%	100%	100%	100%	100%	100%	100%
Магазин Перекресток	100%	100%	100%	100%	100%	100%	100%
Торговая точка №10	100%	100%	100%	100%	100%	100%	100%
Магазин Красота	100%	100%	100%	100%	100%	100%	100%
АЭС №7	100%	100%	100%	100%	100%	100%	100%
Торговый объект №9	100%	100%	100%	100%	100%	100%	100%
Торговый объект №12	100%	100%	100%	100%	100%	100%	100%
Торговый дом №1	100%	100%	100%	100%	100%	100%	100%
Магазин Здоровье	100%	100%	100%	100%	100%	100%	100%
Итого	100%	100%	100%	100%	100%	100%	100%

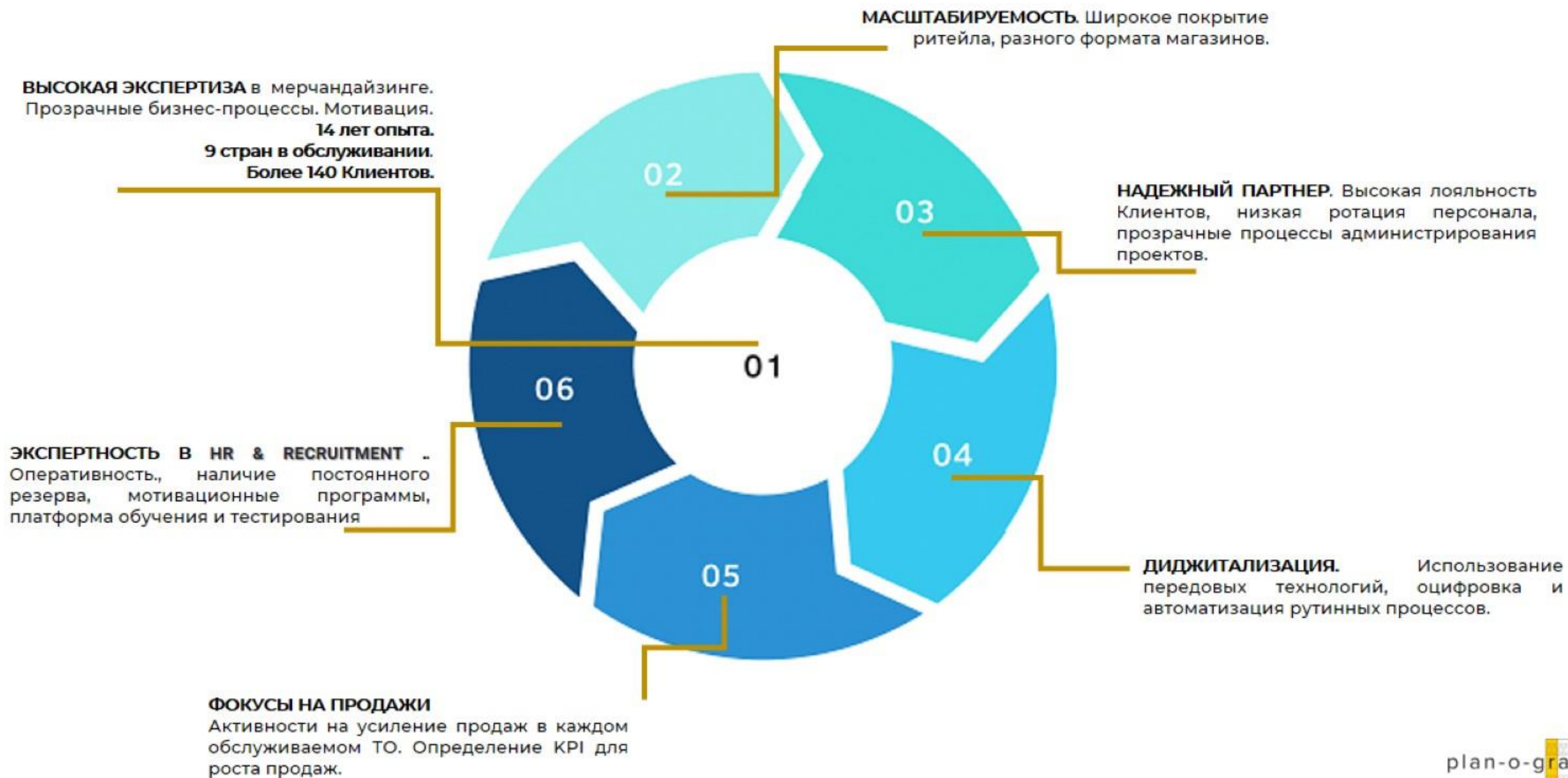
Графики по % выполнения планов по объектам



Средние и максимальные значения по объектам

Объект	Средн	MAX
Магазин Подарки	56.03	97.87
Магазин Питерочка	61.38	97.10
АЭС №15	61.83	93.75
АЭС №1	62.67	100.00
Магазин у дома	77.04	100.00
Торговый дом №13	22.62	93.94
Магазин Перекресток	69.96	93.85
Торговая точка №10	72.00	100.00
Магазин Красота	55.52	93.75
АЭС №7	54.92	96.67
Торговый объект №9	54.41	94.44
Торговый объект №12	72.95	100.00
Торговый дом №1	48.40	97.06
Магазин Здоровье	47.56	92.37
Total	58.99	100.00

ПОЧЕМУ СТОИТ ВЫБРАТЬ plan-o-gram





Приглашаем Вас на встречу в наш офис

Наши Контакты

Москва БЦ Сок, пр.Ленинградский, 138
Минск , ул.Сурганова, 61 , офис 411
Алматы -ул.Досмухамедова, 89 офис 211
Ташкент -



Москва
Минск
Алматы
Ташкент



+ 7 499 110 06 71

Единый контактный
номер



www.plan-o-gram.ru

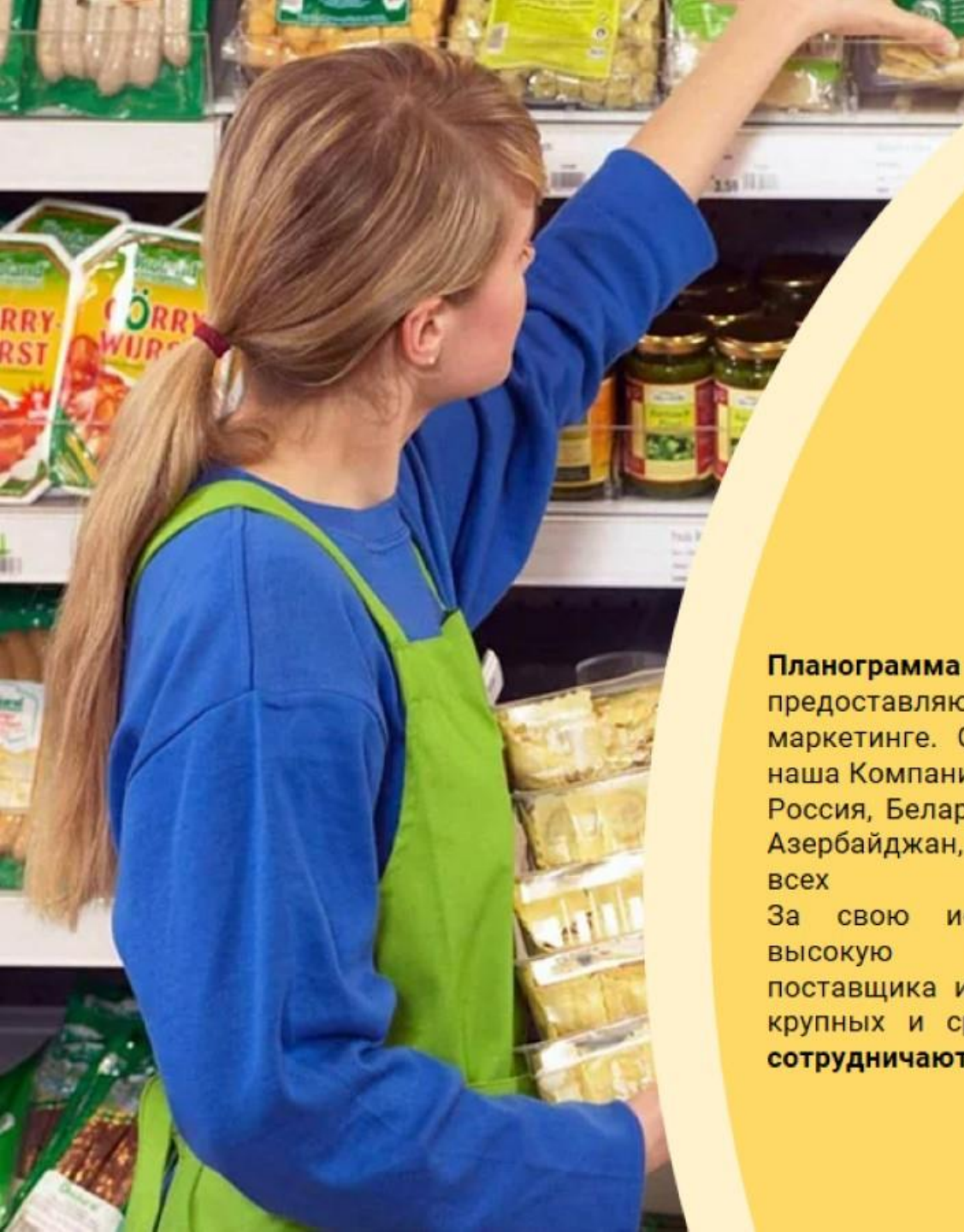
www.plan-o-gram.com



Sale_2@plan-o-gram.com

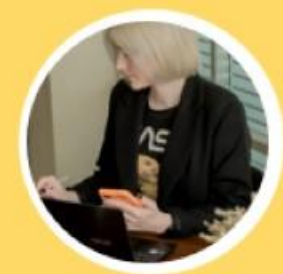
Вас будут обслуживать опытные менеджеры, которые обслуживают проекты международных компаний в Беларуси, имеющие многолетний опыт, современные технологии управления командами, проектами.





Спасибо за внимание

Планограмма - это компания, предоставляющая услуги в трейд-маркетинге. Образованная в 2012 году, наша Компания представлена в 5 странах – Россия, Беларусь, Казахстан, Узбекистан, Азербайджан, офисы расположены во всех странах. За свою историю Компания имеет высокую репутацию надежного поставщика и лидера услуг, более 140 крупных и средних компаний успешно сотрудничают с Планограмма.



Ясюкевич Диана
Руководитель
отдела развития



+ 7 499 110 06 71
Единый контактный номер