

ReSeM

RetailServiceManagement

ПРЕЗЕНТАЦИЯ ПРОЕКТОВ КОМПАНИИ RESEM РЕАЛИЗОВАННЫХ ДЛЯ ПАРФЮМЕРНЫХ БРЕНДОВ

КОМПЛЕКСНЫЕ ПРОЕКТЫ
РЕШЕНИЯ ТОРГОВЫХ ПЛОЩАДЕЙ



Дизайн
Проектирование
Производство
Логистика
Монтаж
Согласование



Компания ReSeM является производителем торгового оборудования и наружной рекламы. Основана в 2005 году. Область деятельности компании - комплексные проекты оформления торговых площадей. (Дизайн - Проектирование - Производство - Логистика - Монтаж - Согласование)

Основными видами деятельности компании являются:

- **Дизайн** - дизайн-проекты торговых и офисных площадей (торговое оборудование), дизайн-проекты наружного оформления (наружная реклама, входные группы и порталы), вспомогательные рекламные конструкции (POS/POP-материалы, HoReCa).
- **Производство** - производство изделий торгового оборудования и наружной рекламы любой сложности, производство витрин, прилавков, стоек и других видов рекламного интерьерного оборудования, монтаж конструкций в Москве и любых регионах России.
- **Логистика и монтаж** - упаковка и транспортировка, сборка, установка и запуск в эксплуатацию произведенной продукции по всем городам на территории РФ и стран ближнего зарубежья. При необходимости произведенная продукция доукомплектовывается материалами и аксессуарами заказчика.
- **Техническое сопровождение проектов** - разработка и подготовка технической документации проектов оформления торговых площадей, проведение шеф монтажных работ с выездом специалистов в любую точку РФ, услуги по согласованию и регистрации рекламы в гос. органах Москвы и городах России. Компания является членом СРО по подготовке проектной документации и проведению монтажных и установочных работ.

Направление торгового оборудования

– производство витрин, стеллажей, ресепшн-стоек, торговых гондол, прилавков, нестандартной офисной мебели, офисных перегородок, мягкой мебели и других интерьерных и дизайнерских изделий на заказ. Изделия из ЛДСП, МДФ, фанеры, стекла, алюминиевого и стального профиля, нержавеющей стали, латуни.

• **Распиловочный и кромкооблицовочный цеха** – укомплектованы деревообрабатывающим центром с ЧПУ - HOLZ-HER (Австрия) модель PRO-MASTER, трехкоординатная фрезеровка и обработка ЛДСП, МДФ и др. материалов, рабочая поверхность: 4,0х1,7х0,4м; форматно-раскроечными станками ALTENDORF F45, для раскроя листовых материалов; 2-мя кромкооблицовочными станками SCM OLCIMIC K400 (автоматическая линия, прямолинейные и криволинейные поверхности).

• **Слесарно-сварочный цех** – укомплектован слесарным и сварочным оборудованием KEMPP1 (4 поста, вкл. аргон), для сварки и обработки любых металлов (чер.мет, Al, Нержавеющая сталь), изготовления любых типов конструкций - от простых металлокаркасов на основе профильной трубы до сложных установочных конструкций для наружной рекламы на крышах, фасадах и входных группах зданий.

• **Шпонирующий цех** – укомплектован необходимым оборудованием (прессы, вакуумный мешок, шлифовальные машины), позволяет производить поклейку шпона, декоративных и бумажно-слоистых пластиков (HPL, CPL и БСП) на панели ЛДСП, фанеры, МДФ и другие поверхности.

• **Покрасочный участок** – позволяет производить покраску эмалью любых изделий габаритом до 2,5х2,0х1,5м, выполненных из МДФ, фанеры, ЛДСП и других материалов, применяемых в изготовлении торгового оборудования и мебели.

• **Цех сборки торгового оборудования** – укомплектован необходимым электро- и пневмо- оборудованием для сборки изделий из ЛДСП, фанеры, МДФ. Помимо стандартных корпусных изделий, участок позволяет изготавливать конструкции на основе модульных систем профилей (JOKER, UNO, TRITIX и др.), а также каркасных конструкций на основе систем алюминиевых профилей «EUROSHOP», «DUKO» и тросовых систем «ARMSTRONG», «MEGA», «SPINO», «INFO» и др.

Направление наружной рекламы

– производство световых коробов, объемных букв, крышных установок, входных групп, козырьков, стел, пилонов, интерьерной навигации, P.O.S. материалов. Конструкции из композитных материалов (ALUCOBOND, DIBOND, ALUPANEL, и др.), облицовка входных групп и фасадов зданий.

• **Цех листовой металлообработки** – рубка металла на гильотине DURMA, гибочное ЧПУ-оборудование YANGLI, лазерные центры IPG для раскроя металла (3,0х1,5м), координатно-пробивной центр DURMA, посты точечной сварки.

• **Фрезеровательный цех** – трехкоординатные фрезеровательные центры MULTISAM 2 шт, PRECISE (рабочие поля 4,0х2,0м) для обработки любых видов листовых материалов (пластиков и полистиролов, алюминиевых сплавов и композитных панелей, латуни, оргстекла, дерева, МДФ, фанеры, пенопласта, пенокартона и др.)

• **Цех порошковой покраски** – 2 автоматические и 1 полуавтоматическая камеры напыления, полимеризации, оборудование напыления NORDBSON, GEMA, ЭЛСТАР.

• **Участок полноцветной печати** – полноцветные широкоформатные принтеры MIMAMI JFX 200-2513 и MIMAMI JV-33-160, UV-печать на любых видах листовых и рулонных материалов, оборудование для автоматической сварки и послепечатной обработки LEISTER, автоматический ламинатор EXCELAM, 1600 мм.

• **Сборочный макетный цех** – ручная сборка рекламных конструкций, работа с акрилом, ПВХ – пластиками, композитными панелями, алюминиевыми профилями и другими материалами для производства изделий наружной рекламы, POS/POP материалов.

• **Поклеечный цех** – резка, подготовка и нанесение виниловых аппликаций на собранные конструкции. 2 режущих плоттера GRAFTEC, шириной до 1,6м, автоматическая линия ламинирования COLORS 2,0м.

Монтаж конструкций торгового оборудования и наружной рекламы

• **Монтажный участок** – мобильные бригады, укомплектованные необходимым оборудованием (эл.генераторы, сварочные аппараты, леса, полиспасты и пр.) для установки изготовленных конструкций на улицах и внутри торговых помещений. При проведении монтажных работ высокого уровня сложности (высотные работы, проведение монтажных работ в регионах РФ и др.) могут быть привлечены подрядные организации.

Начав свою работу в 2005 году, компания заняла достойное место на рынке производства наружной рекламы и торгового оборудования Москвы и России. На сегодняшний день монтажные бригады компании побывали во всех регионах России (от Калининграда до Южно-Сахалинска), выполнив множество сетевых проектов, охватывающих Россию для корпоративных клиентов.

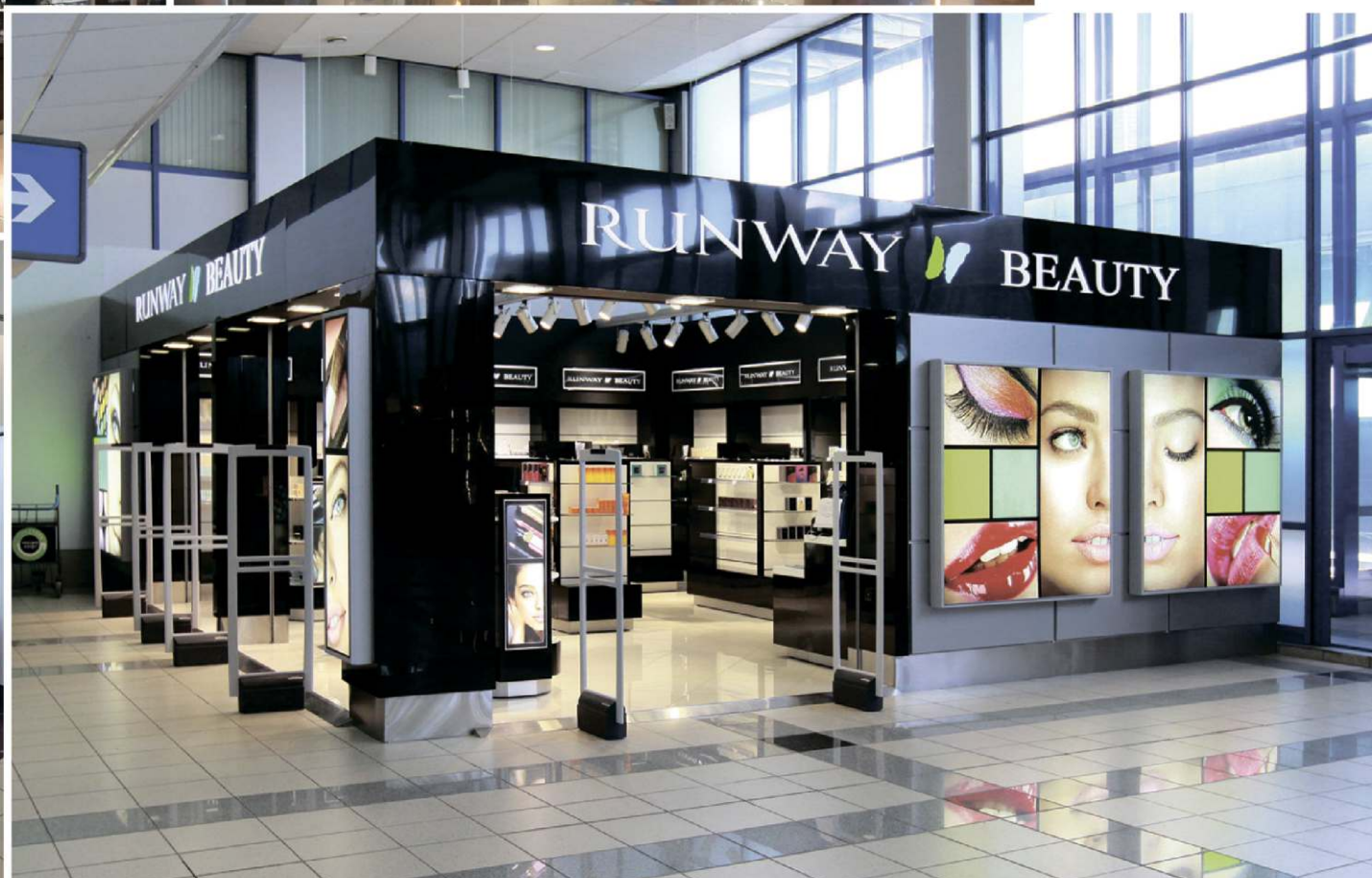


- Производственные площадки компании ReSeM**
- отдел по работе с клиентами
 - студия дизайна
 - проектный отдел
 - производственные помещения и оборудование
 - отдел снабжения и логистики
 - сервисный отдел
 - монтажный участок



Комплексное оформление
магазинов бесполетной
торговли «RunWay»

- дизайн
- проектные работы
- производство наружной рекламы
и торгового оборудования
- согласование архитектурных
и рабочих проектов со службами
аэропортов
- география покрытия проекта
крупнейшие аэропорты
России





Комплексное оформление магазинов парфюмерии и косметики «Летуаль»

- 12 лет сотрудничества
- более 300 магазинов
- проектные работы
- производство наружной рекламы и торгового оборудования
- география покрытия проекта территория РФ





Комплексное оформление магазинов парфюмерии и косметики «ИЛЬ ДЕ БОТЭ»

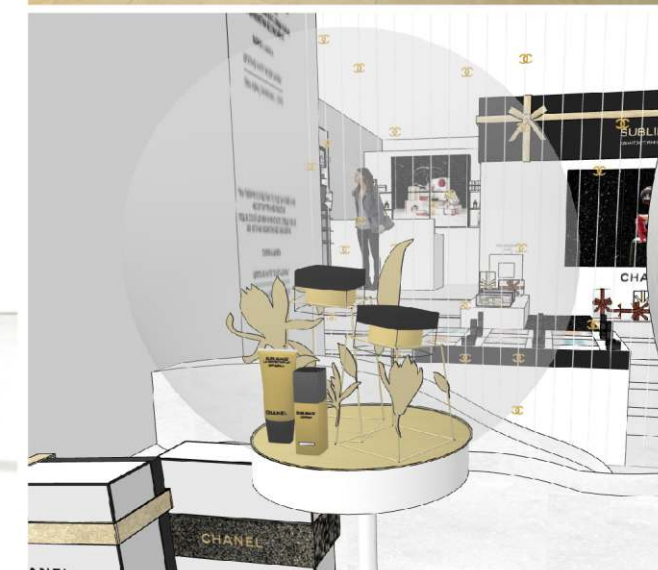
- 12 лет сотрудничества
- более 300 магазинов
- проектные работы
- производство наружной рекламы и торгового оборудования
- география покрытия проекта территория РФ





Производство торгового оборудования для бренда косметики «JEFFREE STAR»

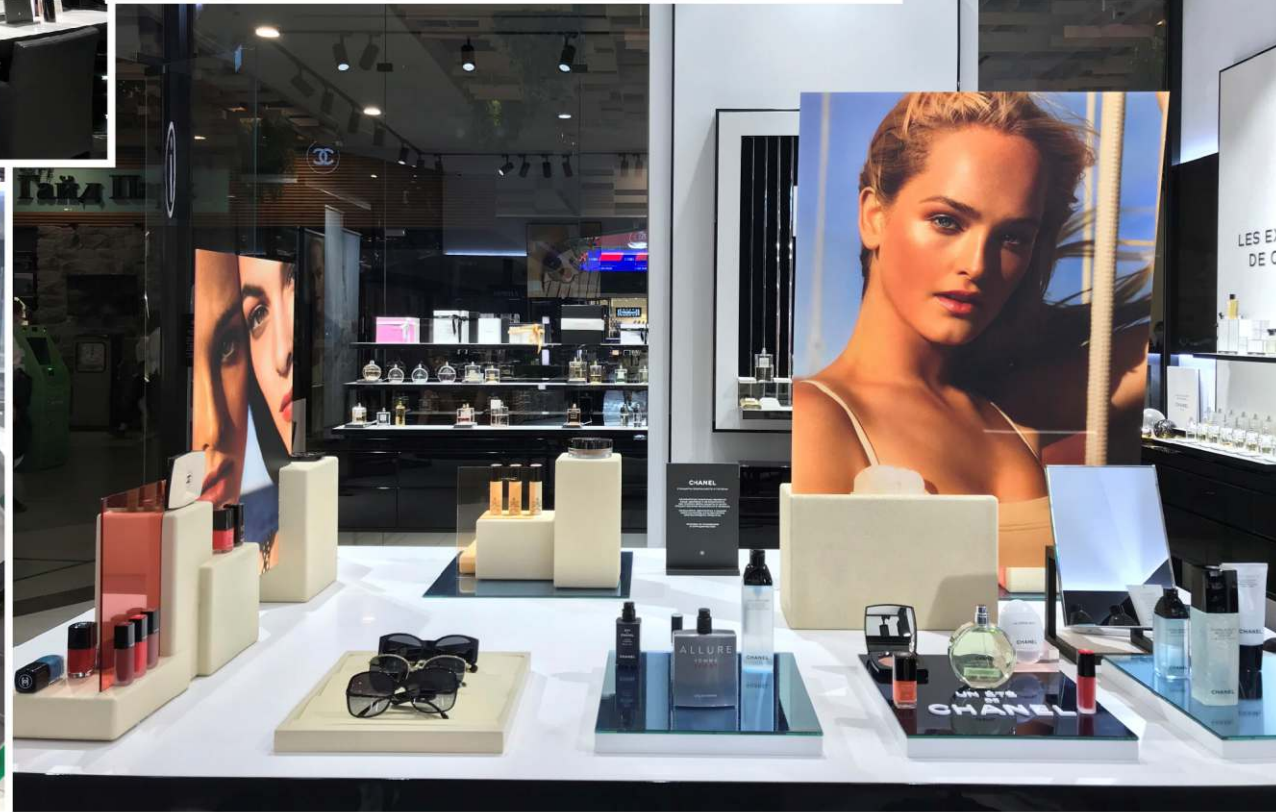
- более 15 проектов
- срок производства от 2-х до 3-х недель
- дизайн
- проектные работы
- производство торгового оборудования
- география покрытия проекта территория РФ



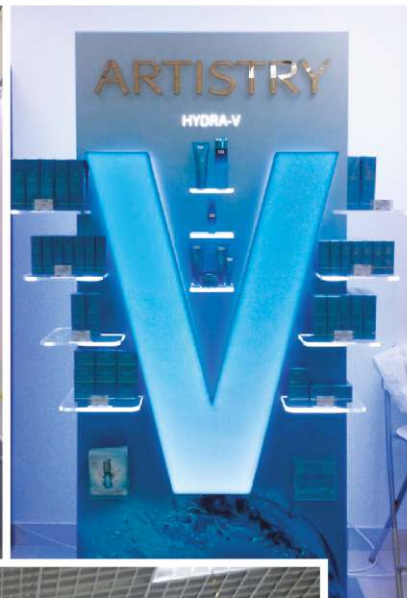
Комплексное оформление сети магазинов «CHANEL»

- более 20 проектов
- срок производства от 1,5 до 2,5 недель
- дизайн
- проектные работы
- производство торгового оборудования
- география покрытия проекта территория РФ



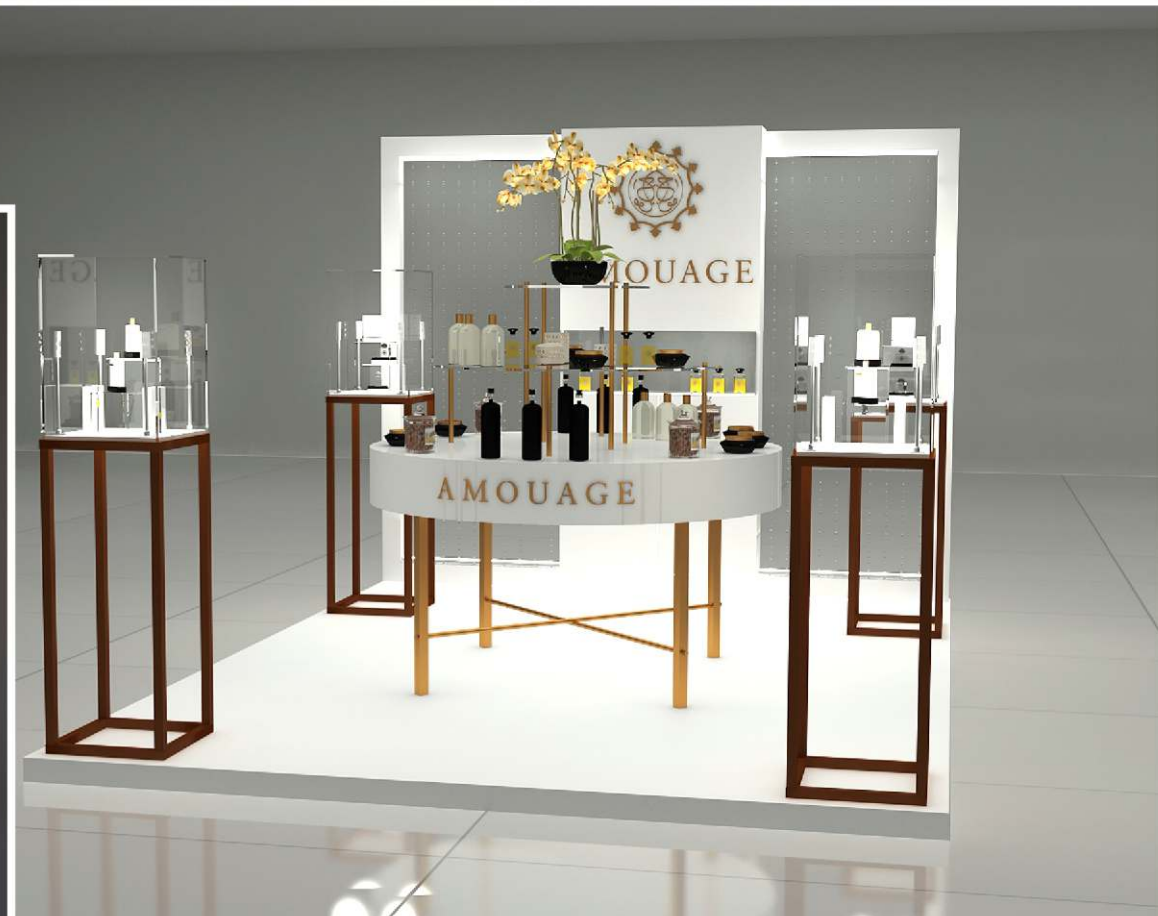






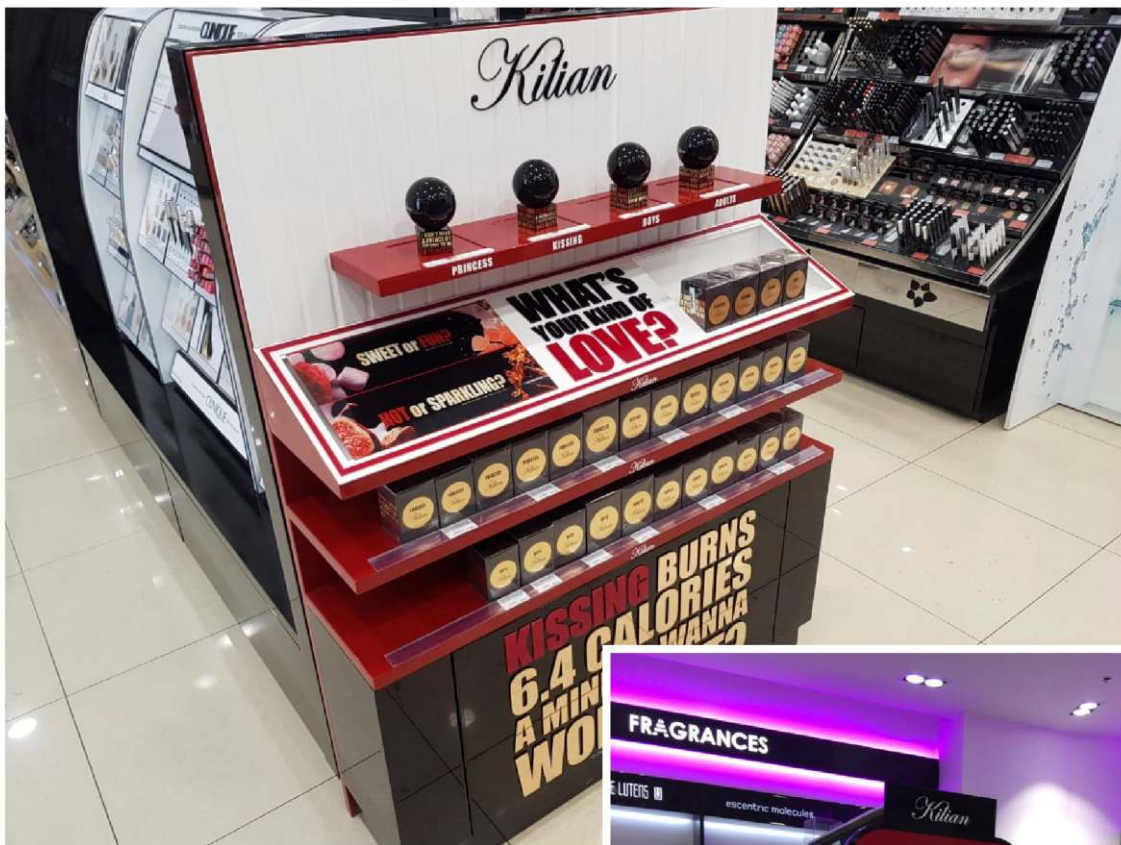
Комплексное оформление
магазинного парфюмерии и
косметики «Amway»

- дизайн
- проектные работы
- производство наружной рекламы и торгового оборудования
- география покрытия проекта территория РФ



Производство торгового оборудования для бренда косметики «AMOUAGE»

- дизайн
- проектные работы
- производство торгового оборудования
- география покрытия проекта территория РФ



Производство торгового оборудования для бренда косметики «Kilian»

- более 150 изделий
- проектные работы
- производство торгового оборудования
- география покрытия проекта территория РФ



Производство торгового оборудования для бренда косметики «Innisfree»

- дизайн
- проектные работы
- производство торгового оборудования
- география покрытия проекта территория РФ

ИДЕЯБАНК

«ИДЕЯ Банк»
ИМАО «ИДЕЯ Банк»
Курское отделение: Российская Федерация,
Удомля, ул. Кривоногов, д. 17
Тел: (495) 300-0000
Факс: (495) 240-50-58
E-mail: info@idea-bank.ru
www.idea-bank.ru

Мобиленд

ООО «Мобиленд» ИНН 50/02021348 ОГРН 5025021033
141003, Московская область, Истринский район, д. Покосово, дом 2А

ОБСИДИАНТ

ООО «Обсидиант»
171011, Тверь, ул. Мухоморова, д. 10, стр. 2

ФОРУС БАНК

ООО «Форус Банк»
119140, Москва, ул. Мясницкая, д. 11, стр. 1

ГЕФЕСТ

ООО «ГЕФЕСТ»
119140, Москва, ул. Мясницкая, д. 11, стр. 1

«АЛЬКОР и Ко»

ООО «Алькор и Ко»
171011, Тверь, ул. Мухоморова, д. 10, стр. 2

ALCOR

ООО «Алькор и Ко»
171011, Тверь, ул. Мухоморова, д. 10, стр. 2

GALECO

ООО «Галекко»
141003, Московская область, Истринский район, д. Покосово, дом 2А

М.ВидеоЭльдорадо

ООО «М.ВидеоЭльдорадо»
119140, Москва, ул. Мясницкая, д. 11, стр. 1

ЛУКОВКА

ООО «Луковка»
119140, Москва, ул. Мясницкая, д. 11, стр. 1

Тройка Д Банк

ООО «Тройка Д Банк»
119140, Москва, ул. Мясницкая, д. 11, стр. 1

REWE GROUP

ООО «Ресема»
119140, Москва, ул. Мясницкая, д. 11, стр. 1

Amway

ООО «Амвей»
119140, Москва, ул. Мясницкая, д. 11, стр. 1

MaxMara

ООО «Макс Мара»
119140, Москва, ул. Мясницкая, д. 11, стр. 1

Билайн

ООО «Билайн»
119140, Москва, ул. Мясницкая, д. 11, стр. 1

Альфа-Банк

ООО «Альфа-Банк»
119140, Москва, ул. Мясницкая, д. 11, стр. 1

МТС

ООО «МТС»
119140, Москва, ул. Мясницкая, д. 11, стр. 1

Сбербанк

ООО «Сбербанк»
119140, Москва, ул. Мясницкая, д. 11, стр. 1

AMORE PACIFIC

ООО «Аморе Пасифик»
119140, Москва, ул. Мясницкая, д. 11, стр. 1

FITCH

ООО «Фитч»
119140, Москва, ул. Мясницкая, д. 11, стр. 1

BRITISH AMERICAN TOBACCO

ООО «Бритиш Америкэн Тобакко»
119140, Москва, ул. Мясницкая, д. 11, стр. 1

ЛЕНТА

ООО «Лента»
119140, Москва, ул. Мясницкая, д. 11, стр. 1

DHL

ООО «ДХЛ»
119140, Москва, ул. Мясницкая, д. 11, стр. 1

FISCHER

ООО «Фишер»
119140, Москва, ул. Мясницкая, д. 11, стр. 1

ГЕФЕСТ РЕКОМЕНДАТЕЛЬНЫЕ ПИСЬМА

Выражаю благодарность...

«Алькор и Ко» РЕКОМЕНДАТЕЛЬНЫЕ ПИСЬМА

Выражаю благодарность...

«Луковка» РЕКОМЕНДАТЕЛЬНЫЕ ПИСЬМА

Выражаю благодарность...

«Тройка Д Банк» РЕКОМЕНДАТЕЛЬНЫЕ ПИСЬМА

Выражаю благодарность...

«Амвей» РЕКОМЕНДАТЕЛЬНЫЕ ПИСЬМА

Выражаю благодарность...

«Макс Мара» РЕКОМЕНДАТЕЛЬНЫЕ ПИСЬМА

Выражаю благодарность...

«Билайн» РЕКОМЕНДАТЕЛЬНЫЕ ПИСЬМА

Выражаю благодарность...

«Альфа-Банк» РЕКОМЕНДАТЕЛЬНЫЕ ПИСЬМА

Выражаю благодарность...

«МТС» РЕКОМЕНДАТЕЛЬНЫЕ ПИСЬМА

Выражаю благодарность...

«Сбербанк» РЕКОМЕНДАТЕЛЬНЫЕ ПИСЬМА

Выражаю благодарность...

«Аморе Пасифик» РЕКОМЕНДАТЕЛЬНЫЕ ПИСЬМА

Выражаю благодарность...

«Фитч» РЕКОМЕНДАТЕЛЬНЫЕ ПИСЬМА

Выражаю благодарность...

«Бритиш Америкэн Тобакко» РЕКОМЕНДАТЕЛЬНЫЕ ПИСЬМА

Выражаю благодарность...

«Лента» РЕКОМЕНДАТЕЛЬНЫЕ ПИСЬМА

Выражаю благодарность...

«ДХЛ» РЕКОМЕНДАТЕЛЬНЫЕ ПИСЬМА

Выражаю благодарность...

«Фишер» РЕКОМЕНДАТЕЛЬНЫЕ ПИСЬМА

Выражаю благодарность...

