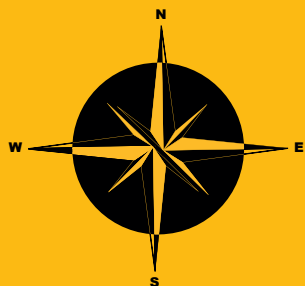


# NORTH STAR MEDIA

ОПЕРАТОР НАРУЖНОЙ РЕКЛАМЫ



СТС С 20 НОЯБРЯ  
ПО БУДНЯМ  
20 00

КОМЕДИЙНЫЙ СЕРИАЛ  
**ПСИХОЛОГИНИ**

СВИДЕТЕЛЬСТВО О РЕГИСТРАЦИИ СМИ  
ЭП КР ФС 77 - 01942 ОТ 26 АПРЕЛЯ 2013





## **ШИРОКИЕ ВОЗМОЖНОСТИ СОБСТВЕННЫХ РЕКЛАМНЫХ КОНСТРУКЦИЙ**

БОЛЕЕ 250 КОНСТРУКЦИЙ



## **УМНАЯ СИСТЕМА ИЗМЕРЕНИЙ РЕКЛАМНОГО ИНВЕНТАРЯ**

ВСТРОЕННЫЕ В РЕКЛАМНЫЕ НОСИТЕЛИ WI-FI СЕНСОРЫ, ТАРГЕТИНГ, СБОР ДАННЫХ, СЕГМЕНТАЦИЯ



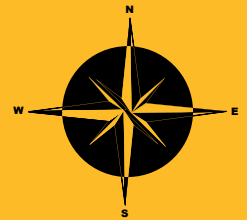
## **ПРИВЛЕКАТЕЛЬНАЯ ЗОНА ПОКРЫТИЯ**

МОСКВА. МОСКОВСКАЯ ОБЛАСТЬ, САНКТ-ПЕТЕРБУРГ, РЕГИОНЫ



## **ГИБКАЯ ТАРИФНАЯ СЕТКА**

ВЫГОДНЫЕ УСЛОВИЯ СОТРУДНИЧЕСТВА



# **NORTH STAR MEDIA**

ВХОДИТ В **ТОП-5** ВЛАДЕЛЬЦЕВ ЦИФРОВОГО ИНВЕНТАРЯ.

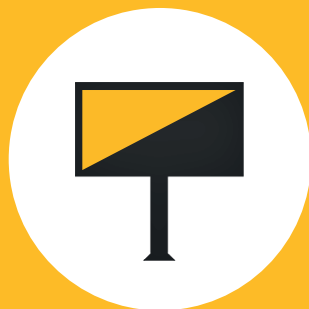
ПРИОРИТЕТ **КАЧЕСТВО**, А НЕ КОЛИЧЕСТВО

# КОНСТРУКЦИИ

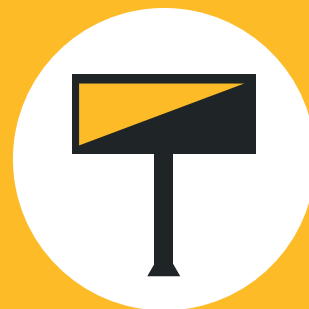
ВАРИАНТЫ КОНСТРУКЦИЙ ДЛЯ РАЗМЕЩЕНИЯ ВАШЕЙ РЕКЛАМЫ



**СИТИФОРМАТ**



**БИЛБОРД**



**СУПЕРСАЙТ**



**МЕДИАФАСАД**

БОЛЕЕ **250** КОНСТРУКЦИЙ ДЛЯ РАЗМЕЩЕНИЯ







# КОНСТРУКЦИИ В МОСКОВСКОЙ ОБЛАСТИ

ВЫЕЗДНЫЕ ТРАССЫ, МКАД И  
КРУПНЫЕ ГОРОДА: НОГИНСК,  
БРОННИЦЫ, ДОМОДЕДОВО,  
ЕГОРЬЕВСК, СЕРГИЕВ-ПОСАД,  
РЕУТОВ, ИВАНТЕЕВКА, КЛИН,  
ЛОСИНО-ПЕТРОВСКИЙ,  
ПОДОЛЬСК, ХИМКИ, ШАТУРА,  
ЩЕЛКОВО, ЧЕХОВ



# КАРТА КОНСТРУКЦИЙ В САНКТ-ПЕТЕРБУРГЕ

**64** КОНСТРУКЦИИ

**42** ВЫСОКОТЕХНОЛОГИЧНЫЕ  
ЦИФРОВЫЕ КОНСТРУКЦИИ





# КОНСТРУКЦИИ В САНКТ-ПЕТЕРБУРГЕ

ПОЛНОЦЕННЫЙ ОХВАТ ГОРОДА,  
ЛУЧШАЯ ПО КАЧЕСТВУ АДРЕСНАЯ  
ПРОГРАММА НА ЦИФРОВЫХ  
БИЛБОРДАХ





# УСЛУГИ

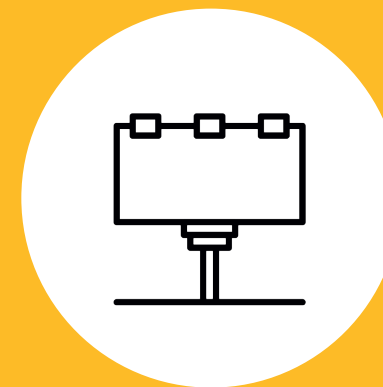
КОМПАНИЯ NORTH STAR MEDIA ПРЕДЛАГАЕТ ПОЛНЫЙ ЦИКЛ РЕКЛАМНОГО РАЗМЕЩЕНИЯ



**СОЗДАНИЕ  
КОНТЕНТА**



**МЕДИА  
ПЛАНИРОВАНИЕ**



**MEDIA  
BUYING**

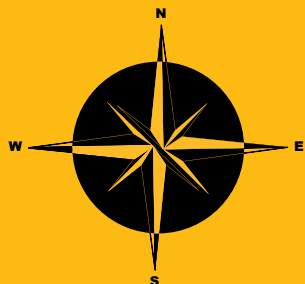


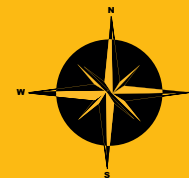
КАЧЕСТВЕННЫЙ, ПРОФЕССИОНАЛЬНЫЙ ПОДХОД

# МЕДИАФАСАД В МОСКВЕ

Г. МОСКВА,  
ЩЕЛКОВСКОЕ ШОССЕ, 2А.

ПЕРВЫЙ ПО КАЧЕСТВУ И ВТОРОЙ ПО  
ПЛОЩАДИ МЕДИАФАСАД В РФ.  
ВЫГОДНОЕ МЕСТОПОЛОЖЕНИЕ С  
ВЫСОКИМ ТРАФИКОМ, МЕДИАФАСАД  
ХОРОШО ВИДЕН С ЩЕЛКОВСКОГО  
ШОССЕ И С СЕВЕРО-ВОСТОЧНОЙ  
ХОРДЫ, ОТ МЕТРО ЧЕРКИЗОВСКАЯ И  
СТАНЦИИ МЦК ЛОКОМОТИВ.





## **ТРАФИК (СУТКИ)**

2.5 млн. ЧЕЛОВЕК В СУТКИ

## **РАЗМЕР (КВ. М)**

S = 2 500 кв.м ПЛОЩАДЬ ЭКРАНА

## **КРАСОЧНОСТЬ**

1380x2820 px ЛУЧШЕЕ НА РЫНКЕ

## **СТОИМОСТЬ**

ГИБКИЕ ВОЗМОЖНОСТИ ТАРИФИКАЦИИ

## **ВОЗМОЖНОСТИ**

ВИДЕО, АНИМАЦИЯ, ГРАФИКА, WI-FI СНИФЕРЫ



# МЕДИАФАСАДЫ

## МОСКВА

УЛ. ШУХОВА, 10

ВЕРХНИЙ ФАСАД

ПЛОЩАДЬ: 1763 М2

НИЖНИЙ ФАСАД

ПЛОЩАДЬ: 1990 М2



## МОСКВА

НОВЫЙ АРБАТ 7А

ПЛОЩАДЬ: 245 М2

ДНЕВНОЙ GRP: 3,3

OTS: 500



# МЕДИАФАСАДЫ

## МО, КРАСНОГОРСК

А -105, 40-ЫЙ КИЛОМЕТР, Д. 3,  
ОТЕЛЬ ИБИС

ПЛОЩАДЬ: 700 М2

ДНЕВНОЙ GRP: 3

OTS: 450

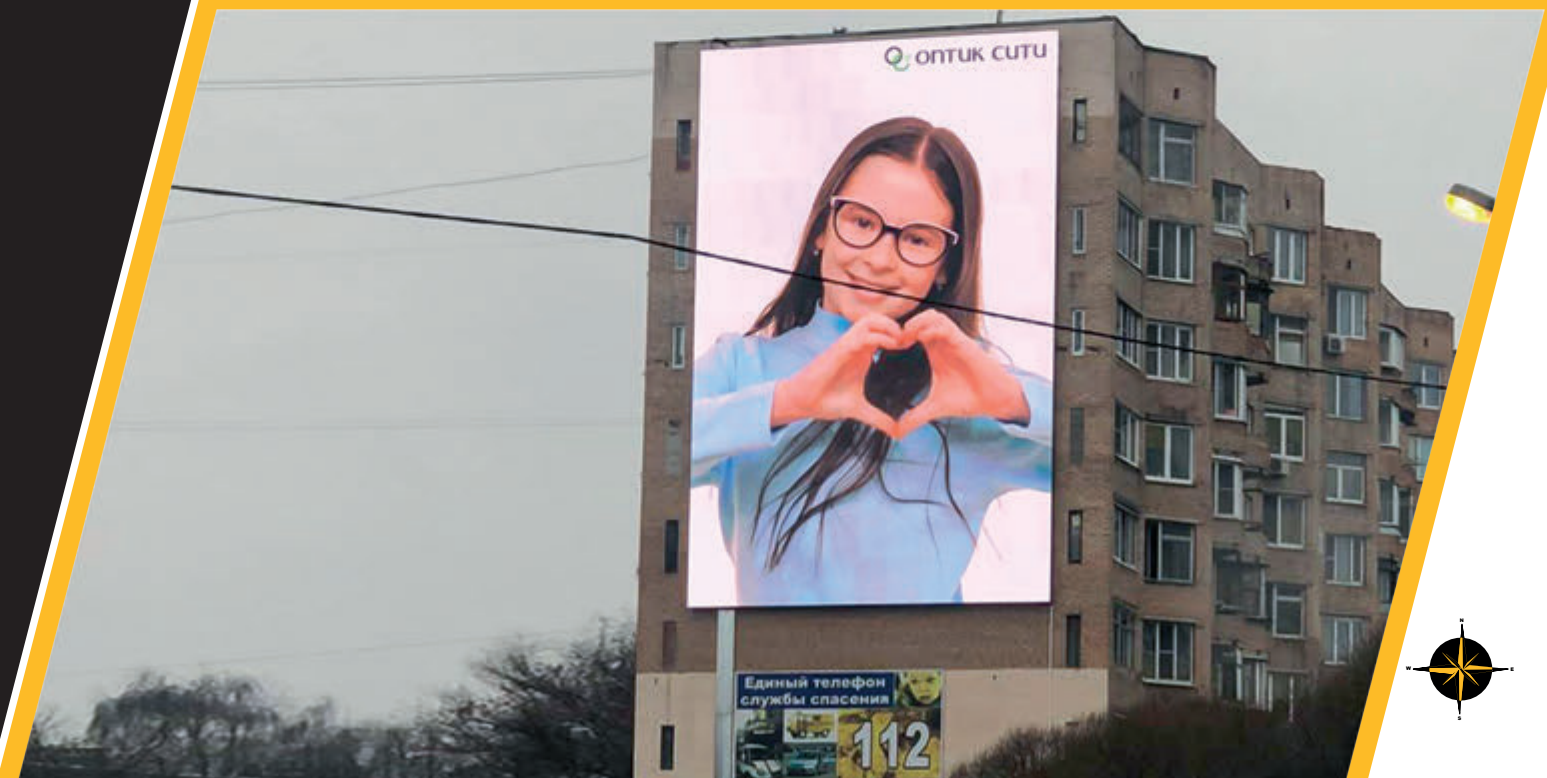


## МО, ФРЯЗИНО

ПРОСПЕКТ МИРА, Д.8

ПЛОЩАДЬ: 170 М2

ВИДИМОСТЬ: БОЛЕЕ 200М





# МЕДИАФАСАДЫ

## ОМСК

УЛ. МАРШАЛА ЖУКОВА, Д. 21К1

ПЛОЩАДЬ: 272 М2

ВИДИМОСТЬ: 500 М

ДНЕВНОЙ GRP: 6,99

OTS: 66,75



## ОМСК

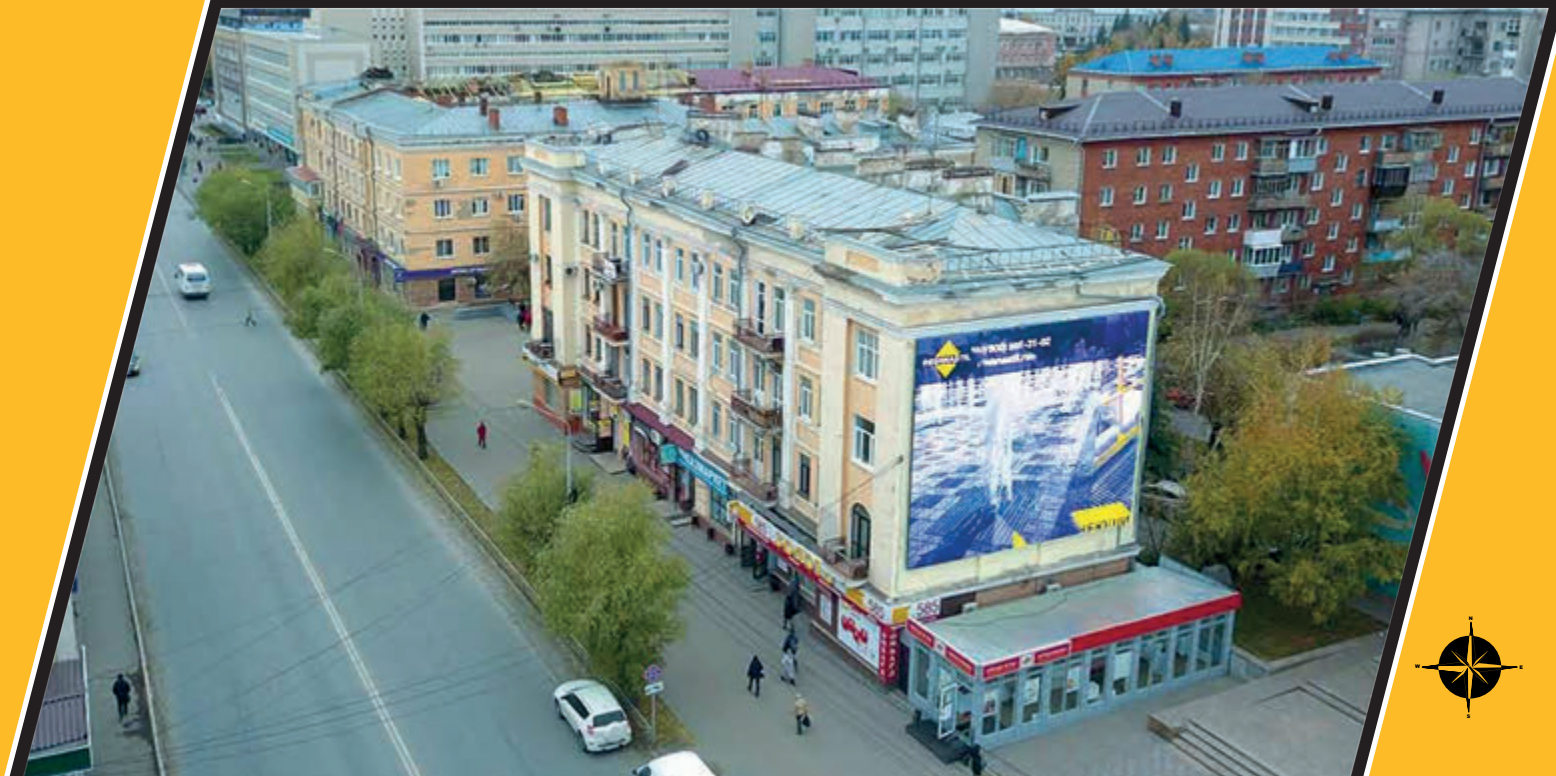
УЛ. ГЕРЦЕНА, Д. 17

ПЛОЩАДЬ: 104 М2

ВИДИМОСТЬ: 290 М

ДНЕВНОЙ GRP: 8,1

OTS: 77,33





# МЕДИАФАСАДЫ

## ОМСК

УЛ. КРАСНЫЙ ПУТЬ, Д. 28

ПЛОЩАДЬ: 254 М2

ВИДИМОСТЬ: 600 М

ДНЕВНОЙ GRP: 11,52

OTS: 110,03



## КРАСНОЯРСК

УЛ. АЛЕКСАНДРА  
МАТРОСОВА, Д. 2

ПЛОЩАДЬ: 300 М2

ВИДИМОСТЬ: 400 М

ДНЕВНОЙ GRP: 6,47

OTS: 133,94





# МЕДИАФАСАДЫ

## КРАСНОЯРСК

УЛ. МАЕРЧАКА, Д. 38

ПЛОЩАДЬ: 476 М2

ВИДИМОСТЬ: 200 М

ДНЕВНОЙ GRP: 7,4

OTS: 75,9



## КРАСНОЯРСК

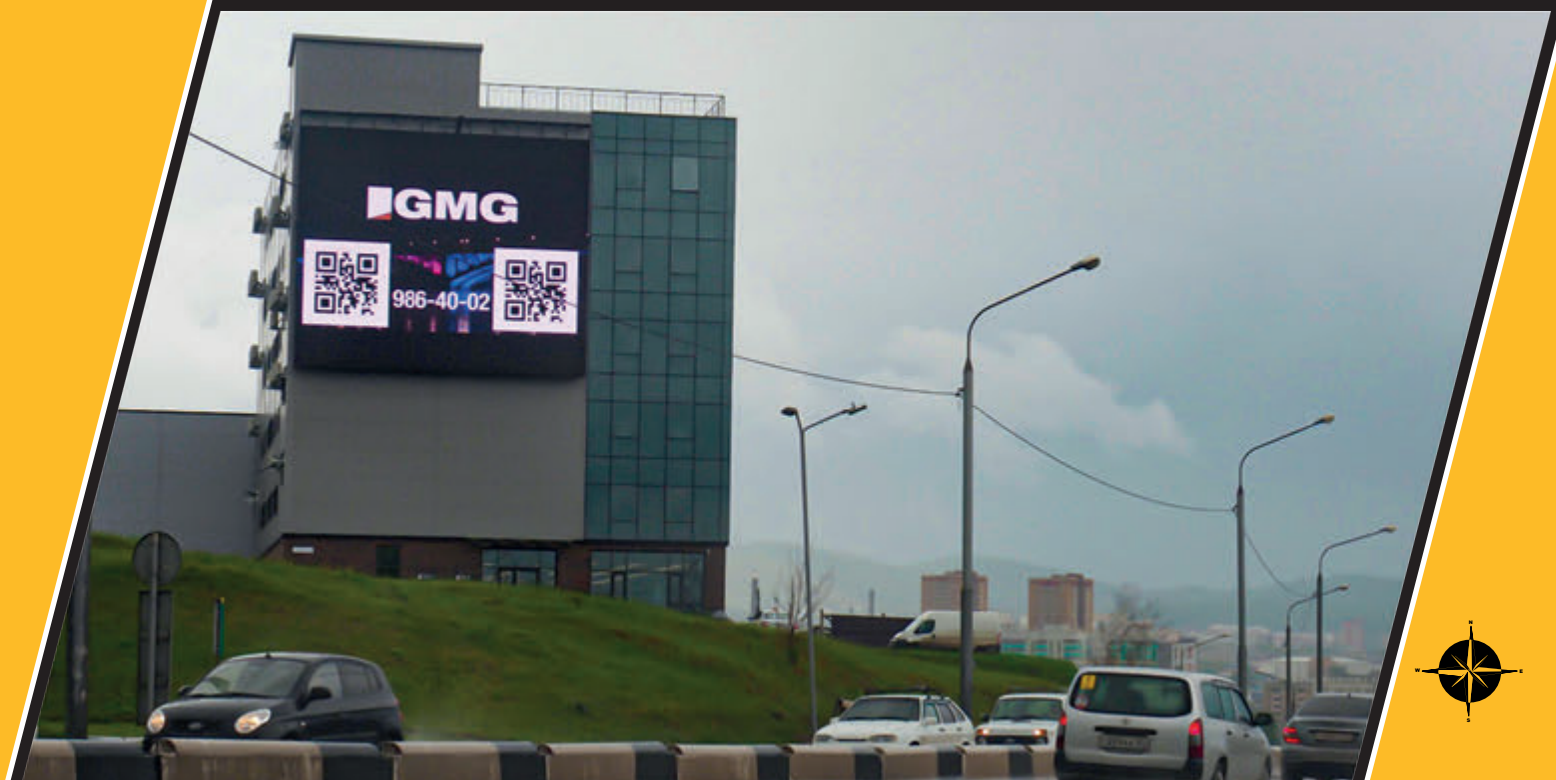
2-Я БРЯНСКАЯ УЛ, Д. 4

ПЛОЩАДЬ: 126 М2

ВИДИМОСТЬ: 200 М

ДНЕВНОЙ GRP: 3,02

OTS: 96,3



# МЕДИАФАСАДЫ

**УФА**

ИНДУСТРИАЛЬНОЕ ШОССЕ, Д. 26

ПЛОЩАДЬ: 98 М2



**УФА**

СТЕЛЫ НА ПРОСПЕКТЕ  
САЛАВАТА ЮЛАЕВА

ПЛОЩАДЬ: 144 М2

ВИДИМОСТЬ: 400 М

ОТС: 0,5





# МЕДИАФАСАДЫ

## ЧЕЛЯБИНСК

УЛ. ТРУДА, Д. 203

ПЛОЩАДЬ: 496 М2

ВИДИМОСТЬ: 980 М

ДНЕВНОЙ GRP: 13,5

OTS: 131,4



## САМАРА

МОСКОВСКОЕ ШОССЕ, Д. 17

ПЛОЩАДЬ: 66 М2

ВИДИМОСТЬ: 280 М

ДНЕВНОЙ GRP: 7,74

OTS: 126,32





# МЕДИАФАСАДЫ

## СОЧИ

КУРОРТНЫЙ ПРОСПЕКТ Д. 87В

ПЛОЩАДЬ: 280 М2

ВИДИМОСТЬ: 500 М

ДНЕВНОЙ GRP: 1,71

OTS: 5



## НИЖНИЙ НОВГОРОД

УЛ. СВОБОДЫ УЛ, Д. 46

ПЛОЩАДЬ: 88 М2

ДНЕВНОЙ GRP: 4,7

TS: 60





## **УЛУЧШЕНИЕ КАЧЕСТВА МЕДИАПЛАНИРОВАНИЯ**

ПЕРЕД РАЗМЕЩЕНИЕМ ЗАКАЗЧИКУ БУДУТ ИЗВЕСТНЫ СОЦИАЛЬНО-ДЕМОГРАФИЧЕСКИЕ ХАРАКТЕРИСТИКИ СЕГМЕНТА И АФФИНИТИ-ИНДЕКСЫ ПО КАТЕГОРИЯМ И ИНТЕРЕСАМ



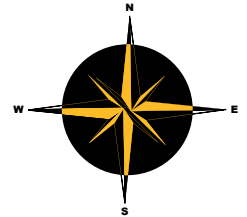
## **СВЯЗКА ОФФЛАЙН И ОНЛАЙН (ОМНИКАНАЛЬНОСТЬ)**

ВОЗМОЖНОСТЬ ЗАКАЗЧИКА ТАРГЕТИРОВАТЬ РЕКЛАМНОЕ СООБЩЕНИЕ В ИНТЕРНЕТЕ НА ВИДЕВШИХ ЭТО ЖЕ САМОЕ РЕКЛАМНОЕ СООБЩЕНИЕ В НАРУЖНОЙ РЕКЛАМЕ



## **ТАРГЕТИНГ В РЕЖИМЕ РЕАЛЬНОГО ВРЕМЕНИ**

ВОЗМОЖНОСТЬ ОПТИМИЗИРОВАТЬ КАК САМИ РАЗМЕЩЕНИЯ, ТАК И КРЕАТИВЫ НА ОСНОВАНИИ ПОЛУЧАЕМЫХ ДАННЫХ



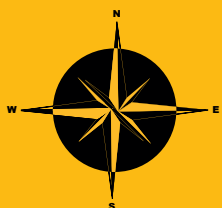
# **УМНАЯ СИСТЕМА ИЗМЕРЕНИЙ**

СИСТЕМА ИЗМЕРЕНИЙ РЕКЛАМНОГО ИНВЕНТАРЯ ПОЗВОЛЯЕТ **АНАЛИЗИРОВАТЬ ПОВЕДЕНИЕ АУДИТОРИИ** С ПОМОЩЬЮ ВСТРОЕННЫХ **WI-FI СЕНСОРОВ**

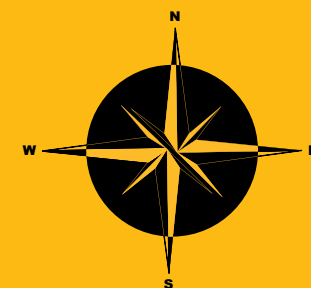
# КРЫШНАЯ КОНСТРУКЦИЯ

Г. МОСКВА,  
ЩЕЛКОВСКОЕ ШОССЕ, 2А.

ПРЕДЛАГАЕМ ВАМ РАЗМЕСТИТЬ  
КРЫШНУЮ КОНСТРУКЦИЮ НА ЗДАНИИ  
ПО АДРЕСУ: ЩЕЛКОВСКОЕ ШОССЕ 2А.  
НАПРАВЛЕНИЕ В ЦЕНТР. ОДНО ИЗ  
САМЫХ ВЫСОКИХ ЗДАНИЙ ВАО.  
КОНСТРУКЦИЮ ВИДНО БОЛЕЕ  
ЧЕМ ЗА 2 КМ.







Г. МОСКВА,  
КУТУЗОВСКИЙ ПР-КТ

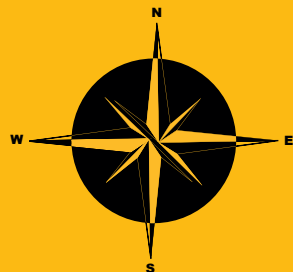
ПРЕДЛАГАЕМ ВАМ РАЗМЕСТИТЬ  
КРЫШНУЮ КОНСТРУКЦИЮ НА  
КУТУЗОВСКОМ ПРОСПЕКТЕ.

**ПРЕМИАЛЬНАЯ ЛОКАЦИЯ  
ПО НАПРАВЛЕНИЮ В ЦЕНТР**

OTS 6 500 000

# КЕЙСЫ

РЕАЛИЗОВАННЫЕ ПРОЕКТЫ



tele2.ru

МЕНЯЙТЕ  
МИНУТЫ НА ГБ  
В ОДНО  
КАСАНИЕ

На всей линейке  
тарифов «Мой Tele2»

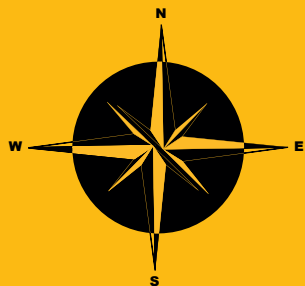
**TELE2**



# БУРГЕР КИНГ

«СБЕРСПАСИБО», «БУРГЕР КИНГ»  
И VISA ПОКАЗАЛИ САМЫЙ  
БОЛЬШОЙ ВОППЕР В РОССИИ

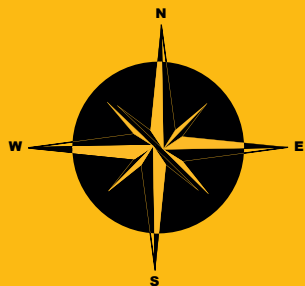
ПРОГРАММА ЛОЯЛЬНОСТИ  
«СБЕРСПАСИБО» ЗАПУСТИЛА  
РЕКЛАМНЫЙ 3D-РОЛИК С «БУРГЕР  
КИНГ» И VISA НА МЕДИАФАСАДЕ  
NORTH STAR MEDIA В МОСКВЕ



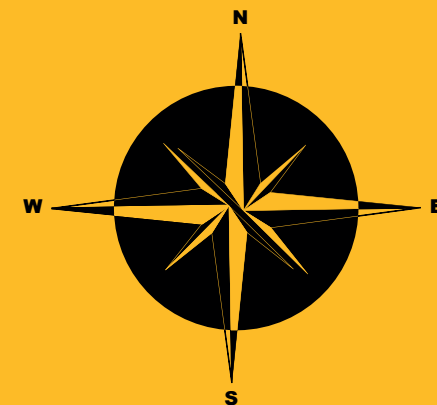
# 3D РОЛИК

НА МЕДИАФАСАДЕ ДЛЯ  
ФАРМАЦЕВТИЧЕСКОЙ КОМПАНИИ

NORTH STAR MEDIA СОВМЕСТНО С  
КРУПНЕЙШЕЙ ФАРМАЦЕВТИЧЕСКОЙ  
КОМПАНИЕЙ SOLOPHARM, ЕЕ  
ФАРМАЦЕВТИЧЕСКИМ БРЕНДОМ  
«ТРЕКРЕЗАН», И МЕЖДУНАРОДНОЙ  
СТУДИЕЙ ИНТЕРАКТИВНЫХ МЕДИА  
«SILA SVETA» СОЗДАЛИ И РАЗМЕСТИЛИ  
НА СВОЕМ МЕДИАФАСАДЕ 3D РОЛИК.







**+7 (495) 116-11-11**

**INFO@NORTHSTARMEDIA.RU**

**WWW.NORTHSTARMEDIA.RU**