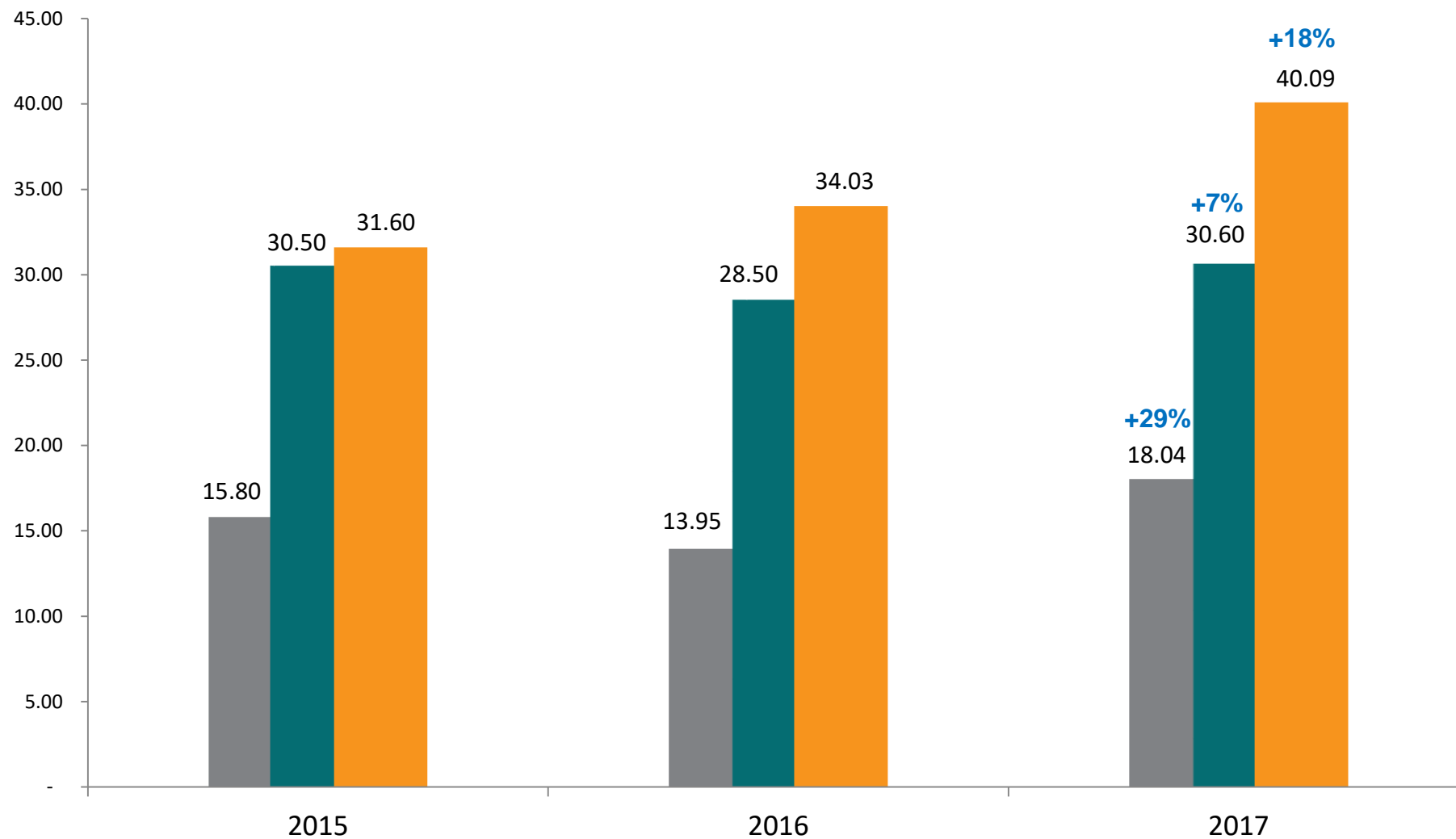




ШЕРЕМЕТЬЕВО
РЕКЛАМА

МЕЖДУНАРОДНЫЙ АЭРОПОРТ ШЕРЕМЕТЬЕВО

Динамика пассажиропотока МАУ, млн. человек



■ Внуково ■ Домодедово ■ Шереметьево

МАШ – крупнейший российский аэропорт



- **Пассажирооборот 2017 года 40 093 тыс.**
(рост пассажиропотока на 17,8% к показателю 2016 года)
- **45% объема авиаперевозок МАУ**
- **Более 200 направлений**
- **Базовый аэропорт авиакомпании Аэрофлот и альянса Sky Team**
- **Самый пунктуальный аэропорт Европы** (пунктуальность — 83,5%) по оценке британского агентства OAG
- **Лучший аэропорт Европы по качеству обслуживания пассажиров**
согласно рейтингу программы ASQ (Airport Service Quality) Международного Совета Аэропортов (ACI) по итогам 2016 года.



Ключевые факторы роста пассажиропотока МАШ



- **Структура перевозок аэропорта**
(более 90% регулярных рейсов)
- **Рост объемов и маршрутной сети “Аэрофлота”**
- **Рост перевозок на китайских направлениях на 16%**
(по сравнению с 2016 годом)
- **Привлечение и начало работы новых авиакомпаний**



Международный Аэропорт Шереметьево – это целевая аудитория высокого качества открытая всему новому



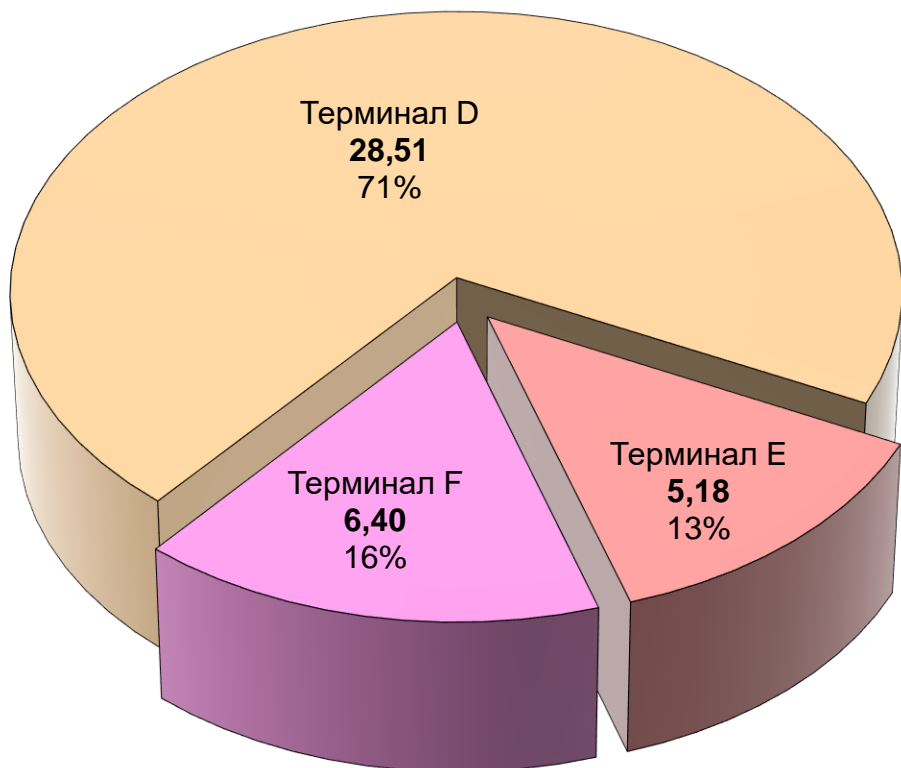
- **Аудитория с доходом**
58% от 120 000 до 300 000 руб.
21% более 300 000 руб.
- **Уникальная аудитория**
88% пассажиров летают 1-2 раз в год
- **Бизнес-ориентированная**
33% всех авиа пассажиров путешествуют в бизнес целях



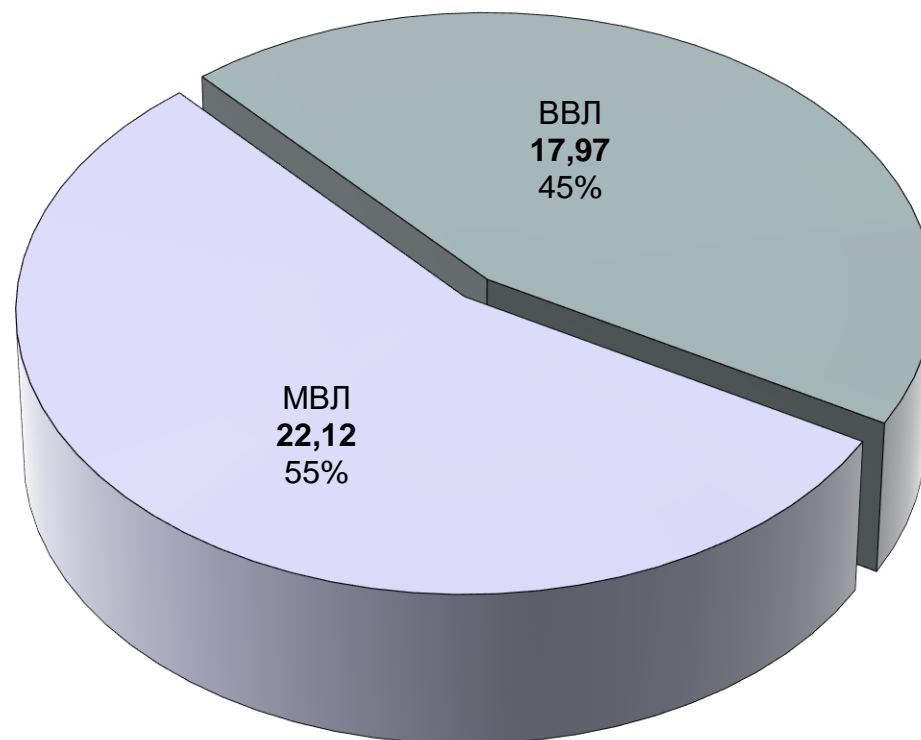
Распределение пассажиропотока Международного аэропорта Шереметьево



Пассажиропоток по Терминалам, млн. чел



Пассажиропоток по направлениям, млн. чел



Распределение пассажиропотока Международного аэропорта Шереметьево



Пассажиропоток по направлениям (МВЛ/ВВЛ),
млн. чел

Пассажиропоток МВЛ, млн. чел

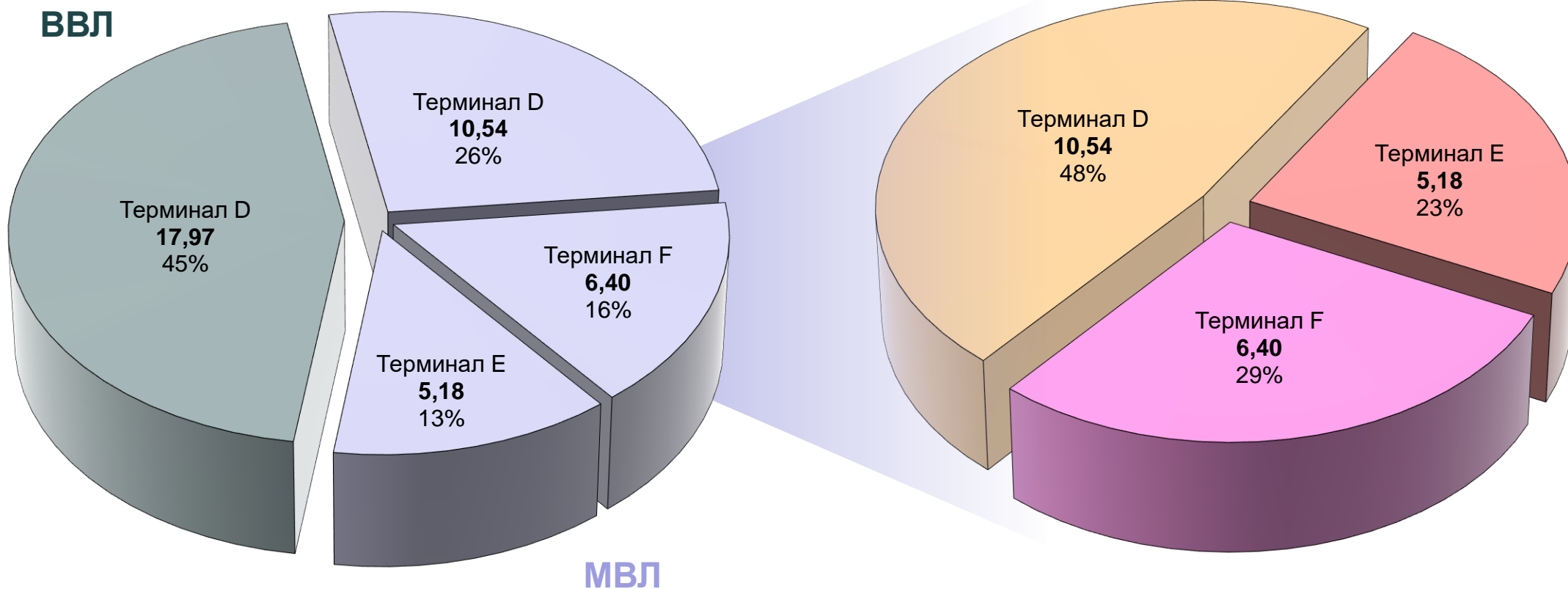


Схема Международного аэропорта Шереметьево

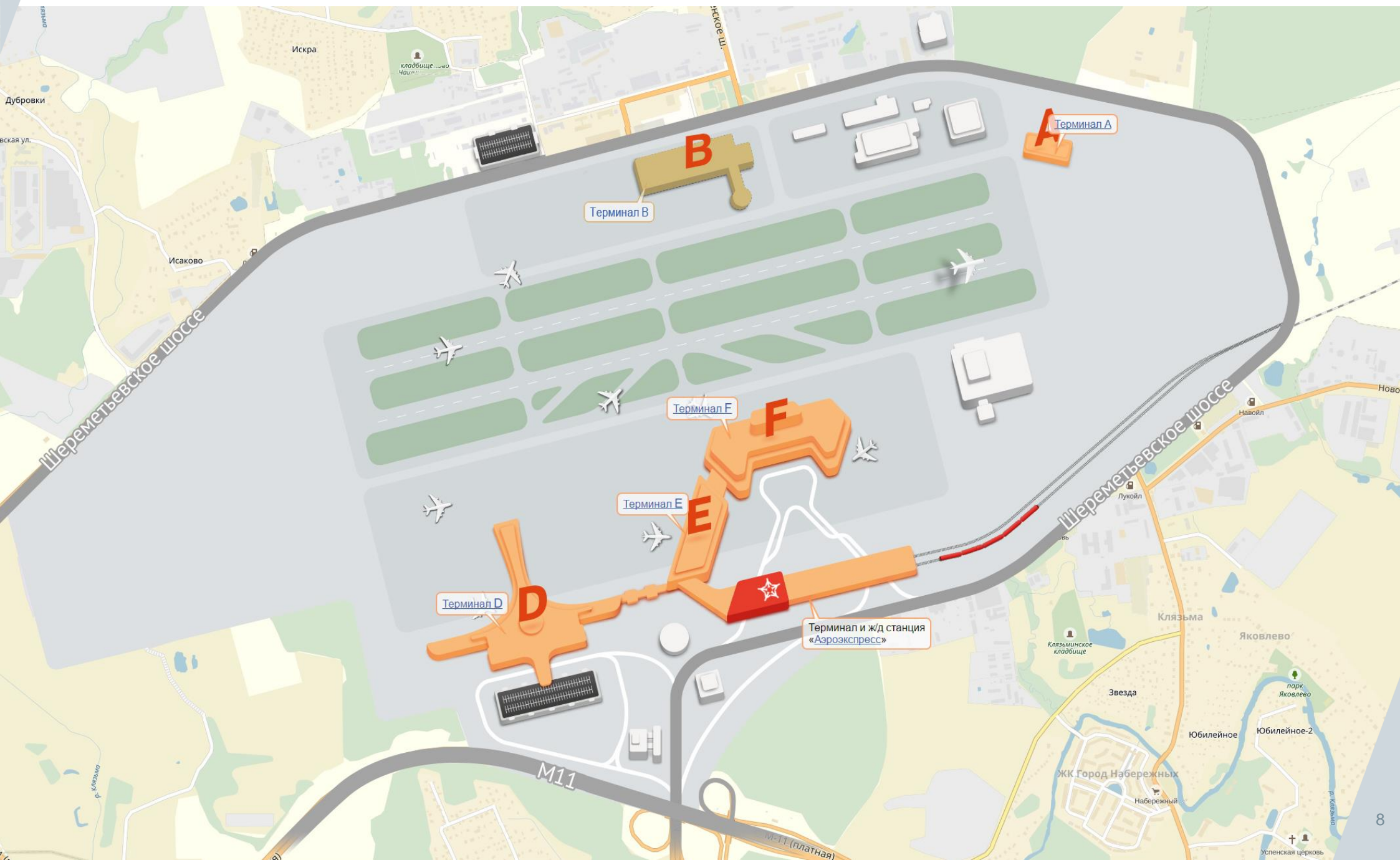
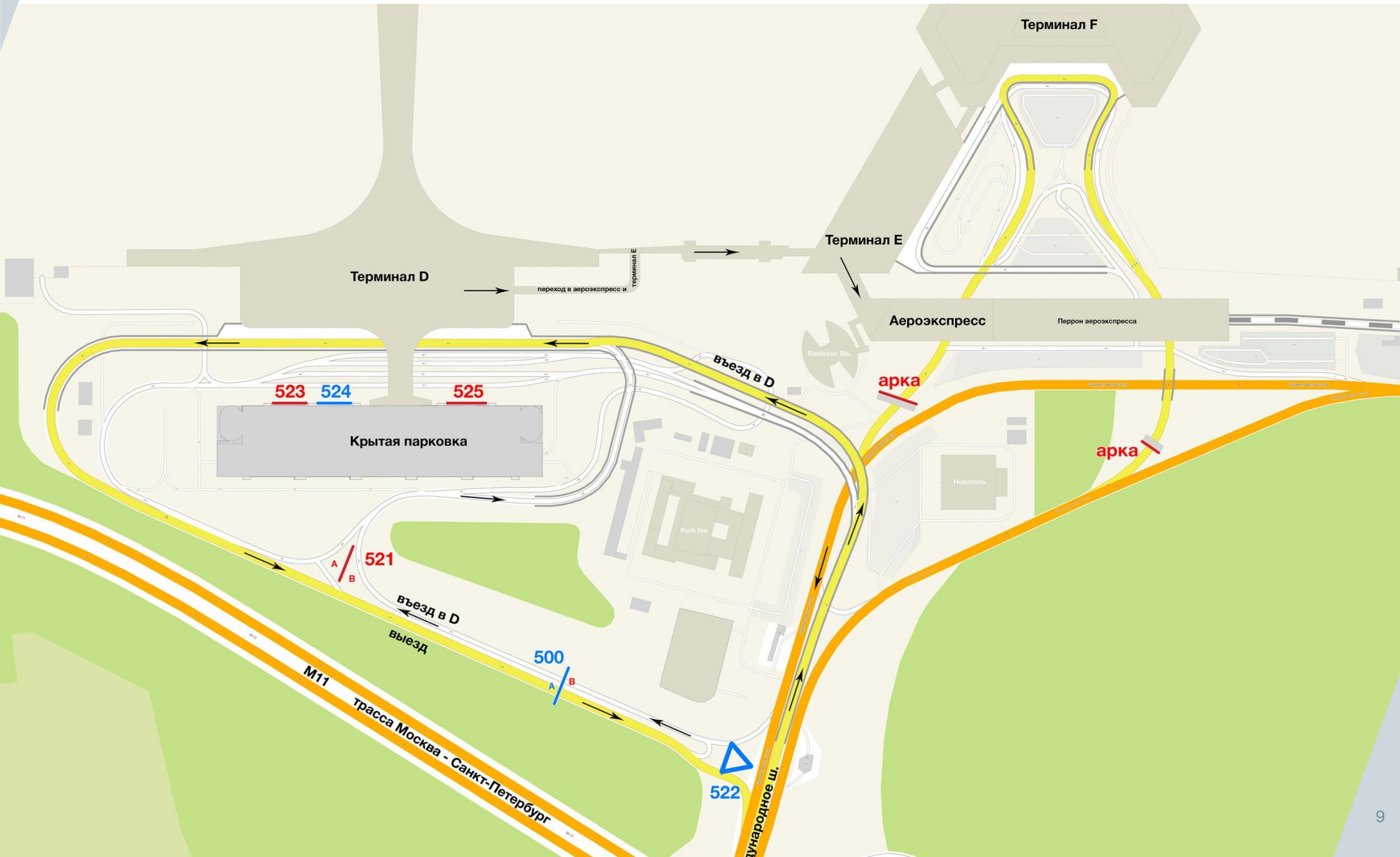


Схема расположения конструкций на привокзальной площади

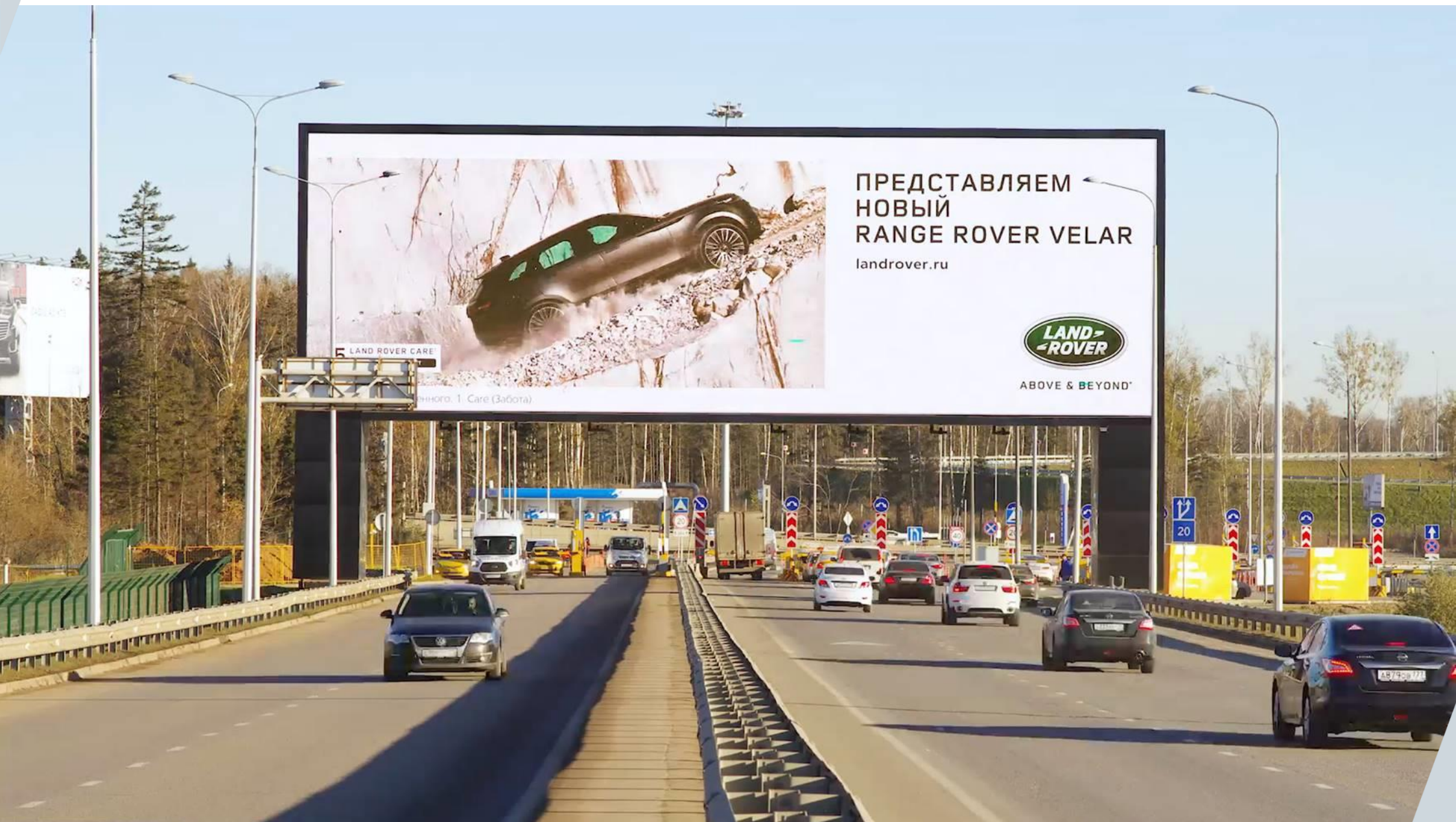


Терминал D, Outdoor, экран 40x10 на здании паркинга, №524



Расположен напротив Терминала D. Охват 88% общего трафика Терминала.

Терминал D, Outdoor, экран - арка на выезде 30x10, №500



Выезд из Терминала D. Охват 88% общего трафика Терминала.

Трехсторонняя конструкция – 3 экрана формата 16х9 м



Въезд и выезд Терминалов D, E и F.

Арки на въезде и выезде из Терминалов F и E



Въезд и выезд Терминалов E и F.

Экраны в зоне регистрации пассажиров, Терминала D



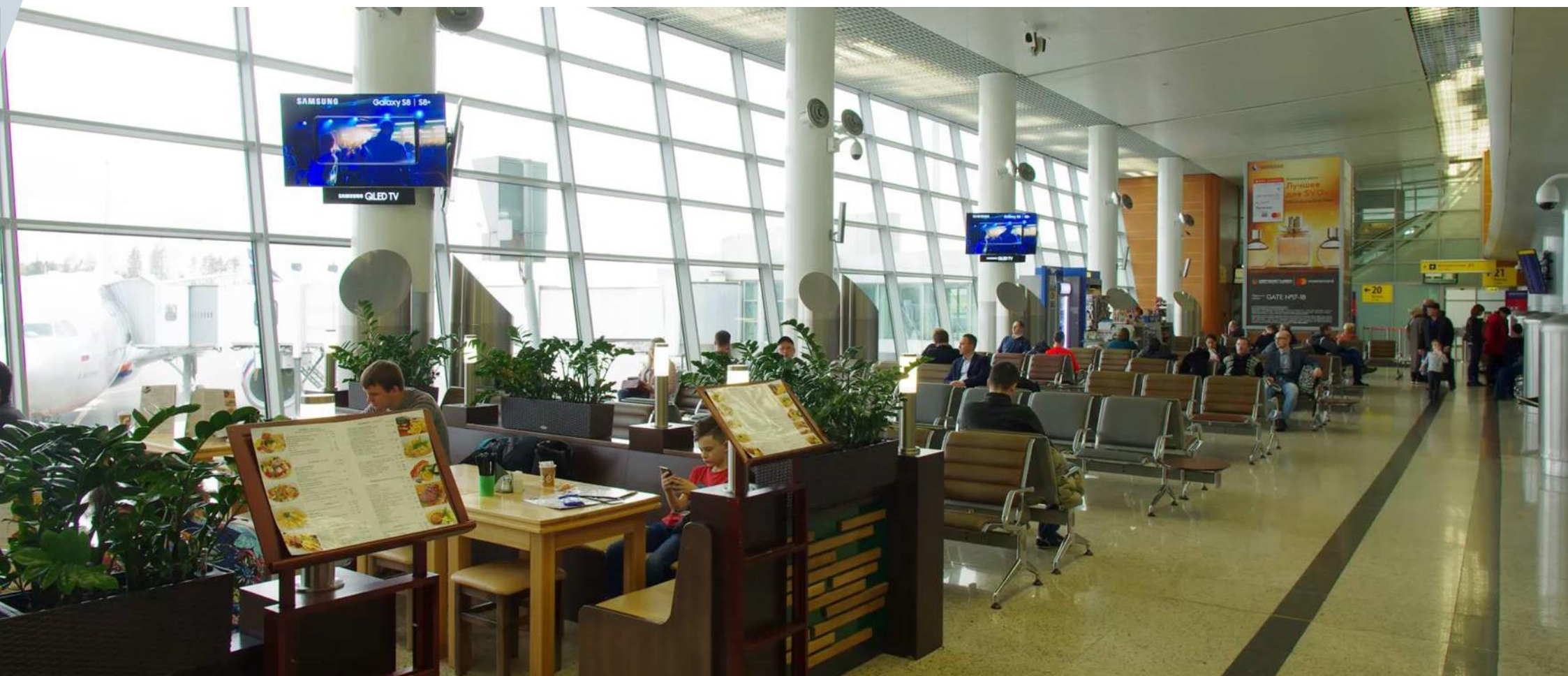
Пакет 11 видеостен, ролик 30 секунд в 2 минутном рекламном блоке, 720 выходов в сутки, 25% эфира.

Экраны в зоне регистрации пассажиров, Терминал F



Пакет из 2-х конструкций (экран 8x3 м), ролик 30 секунд в 2 минутном рекламном блоке, 720 выходов в сутки, 25% эфира.

Экраны в зоне ожидания вылета



- Охват – Терминалы D, E и F
- Маркетинг продаж: 30` ролик в 2 минутном рекламном блоке, 720 выходов в сутки, 25% эфира*
- Терминал D – 76 экранов 55`
- Терминал E – 34 экрана 65`
- Терминал F – 38 экранов 65`

* В Терминале D - 648 выходов в сутки (10% времени социальная информация)

Экраны в зонах получения багажа



- Охват – Терминалы D, E и F
- Маркетинг продаж: 30` ролик в 2 минутном рекламном блоке, 720 выходов в сутки, 25% эфира*
- Терминал D – 36 экранов 85`
- Терминал E – 8 экранов 85`
- Терминал F – 20 экранов 65`

Экран в зоне прилета МВЛ, Терминал D

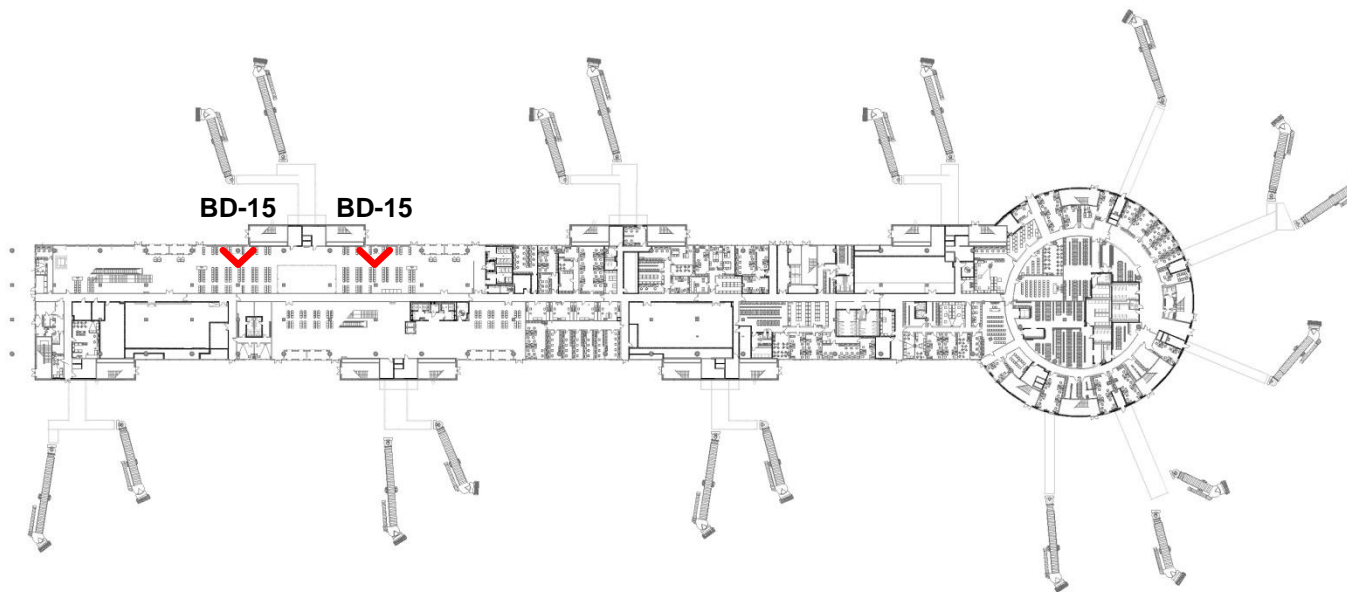
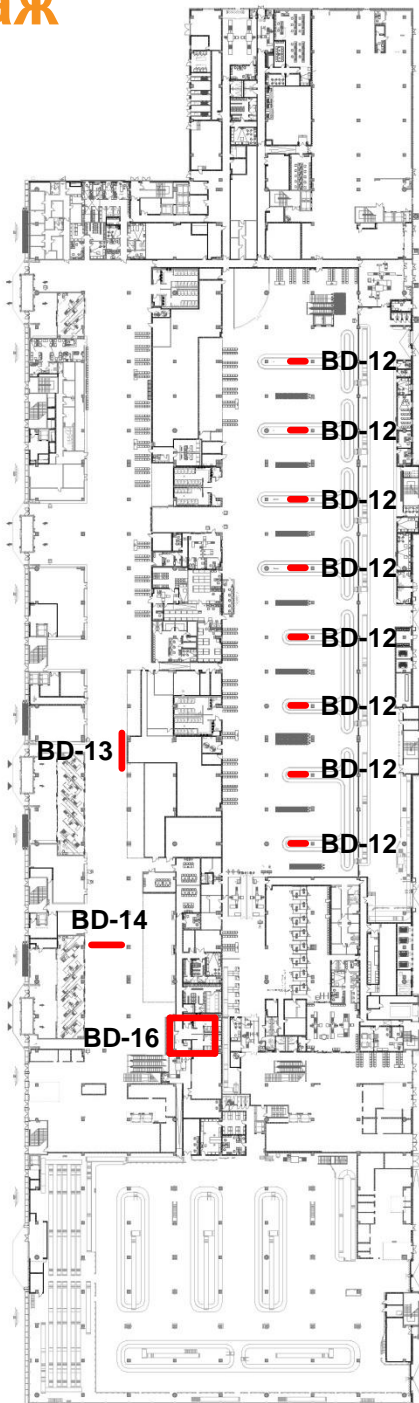


Экран в зоне прилета МВЛ Терминала D – 4,5 x 2,5 м. Охват 100% прилета МВЛ Терминала D.

The background is a solid orange color with several thick, parallel diagonal stripes in a slightly darker shade of orange. The stripes are arranged in two groups: one group on the left side and one group on the right side, both slanted upwards from left to right.

ТЕРМИНАЛ В

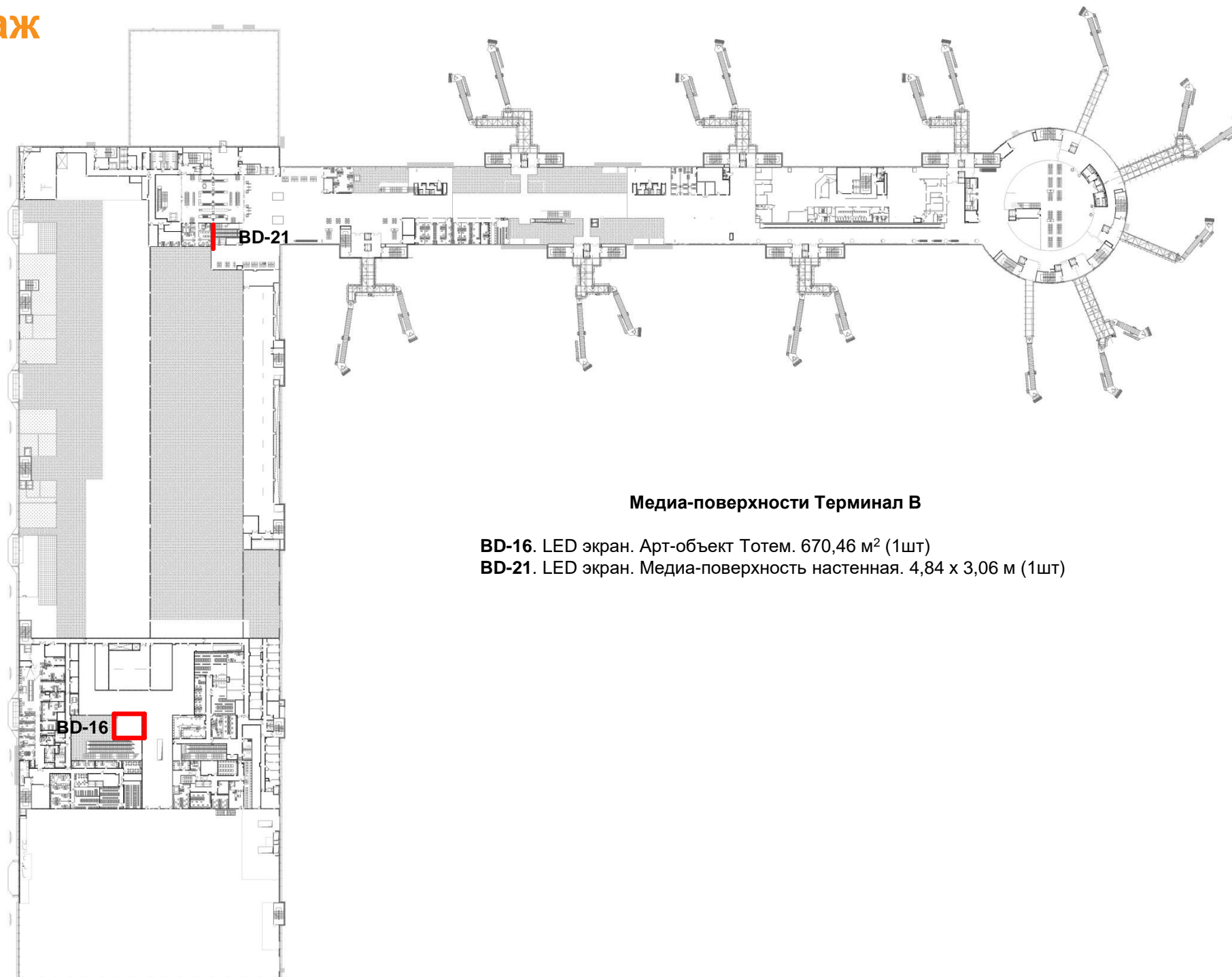
Схема расположения медиа-объектов. Терминал В, первый этаж



Медиа-поверхности Терминал В

- BD-13.** LED экран. Медиа-поверхность настенная. 5,76 x 1,92 м (1шт)
- BD-16.** LED экран. Арт-объект Тотем. 670,46 м² (1шт)
- BD-15.1 — BD-15.4.** LCD мониторы. Медиа-поверхности на колоннах LCD 65" (4шт)
- BD-14.** LED экран. Медиа-поверхность настенная. 5,04 x 2,88 м (1шт)
- BD-12.1 — BD-12.8.** LCD мониторы. Медиа-поверхности отдельностоящие двухсторонние на островах получения багажа LCD 86" (8шт)

Схема расположения медиа-объектов. Терминал В, второй этаж

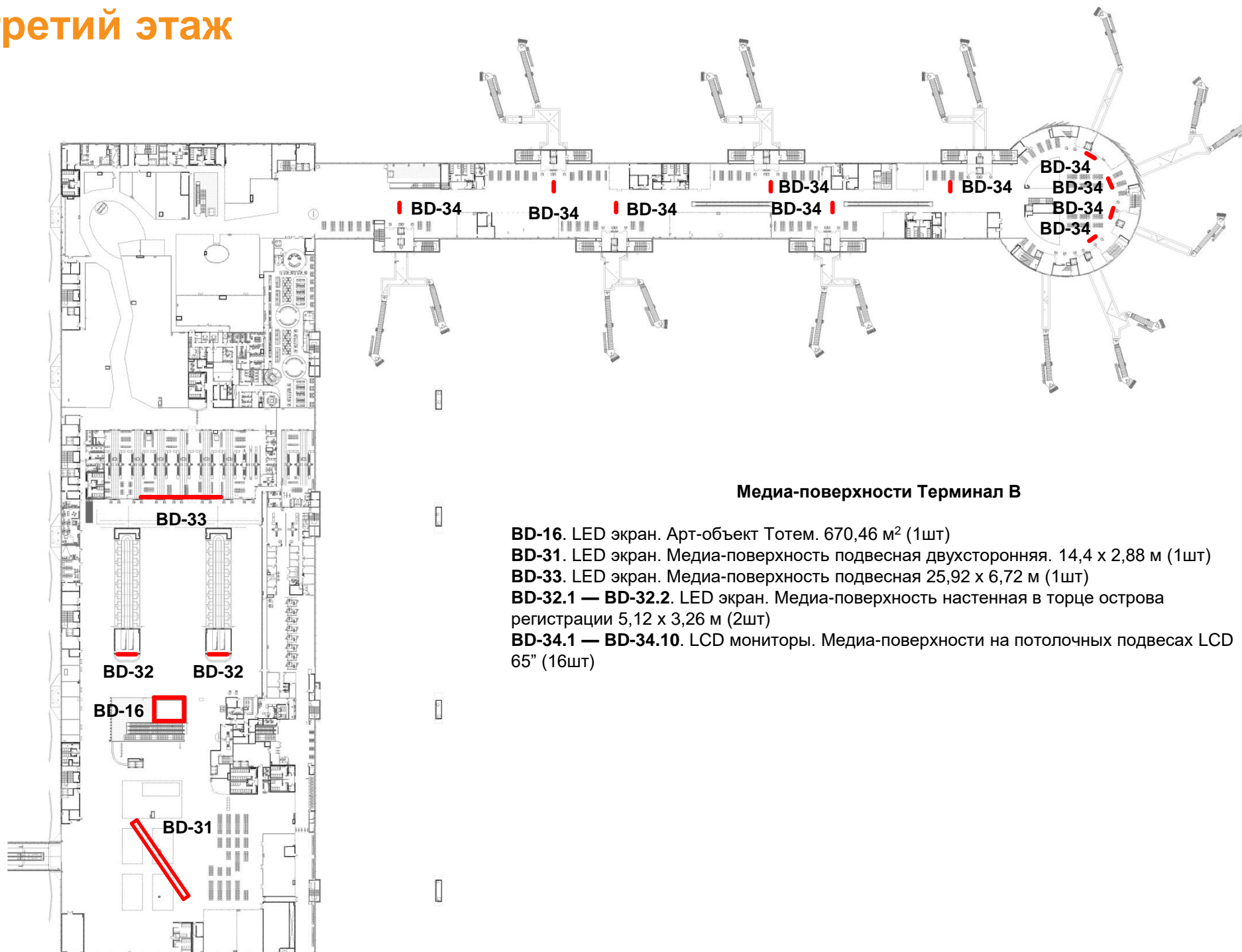


Медиа-поверхности Терминал В

BD-16. LED экран. Арт-объект Тотем. 670,46 м² (1шт)

BD-21. LED экран. Медиа-поверхность настенная. 4,84 x 3,06 м (1шт)

Схема расположения медиа-объектов. Терминал В, третий этаж

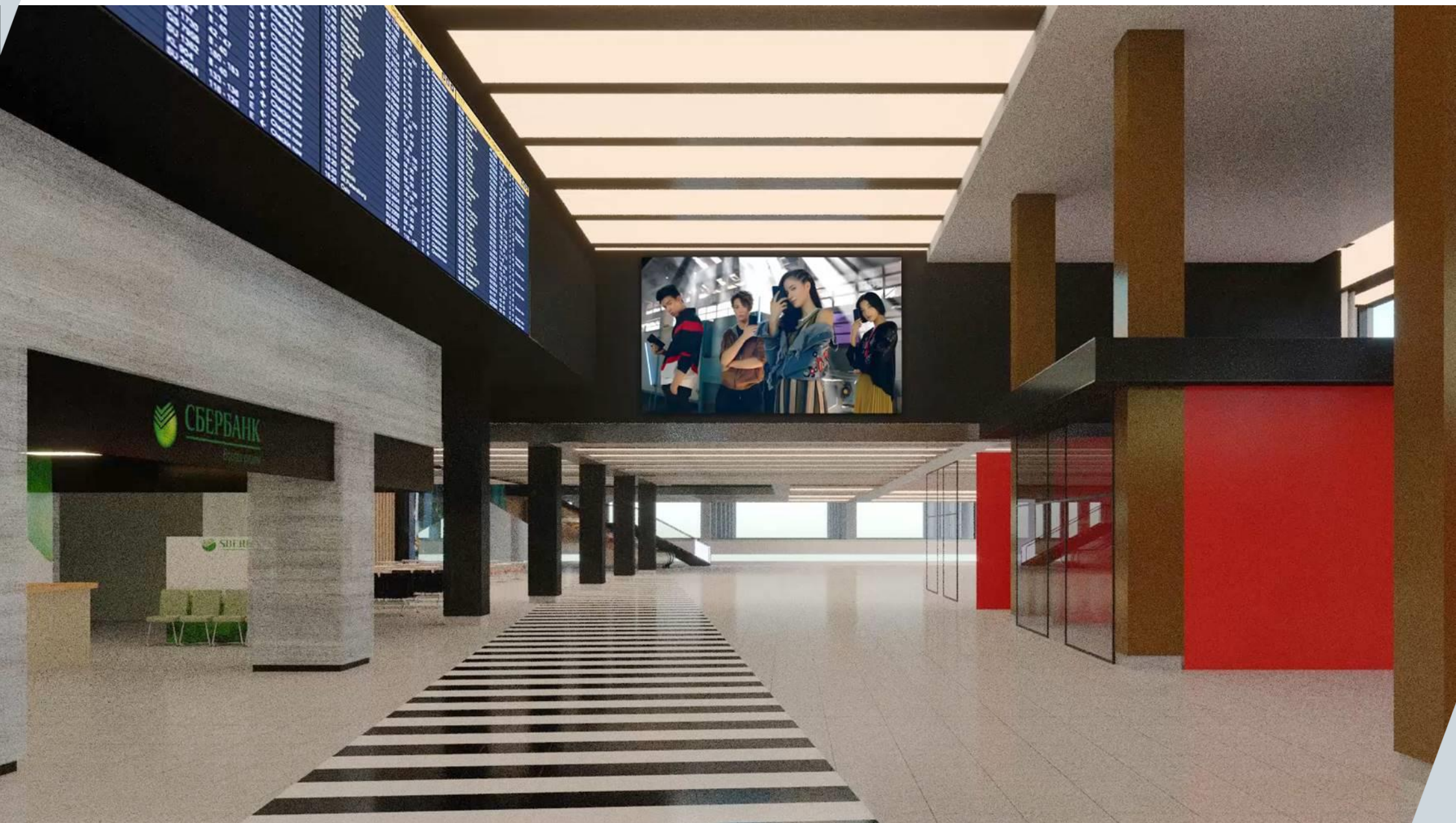


Медиа-поверхности Терминал В

- BD-16.** LED экран. Арт-объект Тотем. 670,46 м² (1шт)
- BD-31.** LED экран. Медиа-поверхность подвесная двухсторонняя. 14,4 x 2,88 м (1шт)
- BD-33.** LED экран. Медиа-поверхность подвесная 25,92 x 6,72 м (1шт)
- BD-32.1 — BD-32.2.** LED экран. Медиа-поверхность настенная в торце острова регистрации 5,12 x 3,26 м (2шт)
- BD-34.1 — BD-34.10.** LCD мониторы. Медиа-поверхности на потолочных подвесах LCD 65" (16шт)

Экран в общем зале вылета, первый этаж

(Конструкция BD-14)



Экран в зоне вылета Терминала В – 5,0 x 2,9 м.

Экран в общем зале вылета, первый этаж (Конструкция BD-13, пакетное предложение)



Пакет из 3 конструкций, ролик 60 секунд в 2 минутном рекламном блоке (50% эфира), 720 выходов в сутки.

Экран в зоне регистрации пассажиров, третий этаж

(Конструкции BD-32.1 — BD-32.2, пакетное предложение)



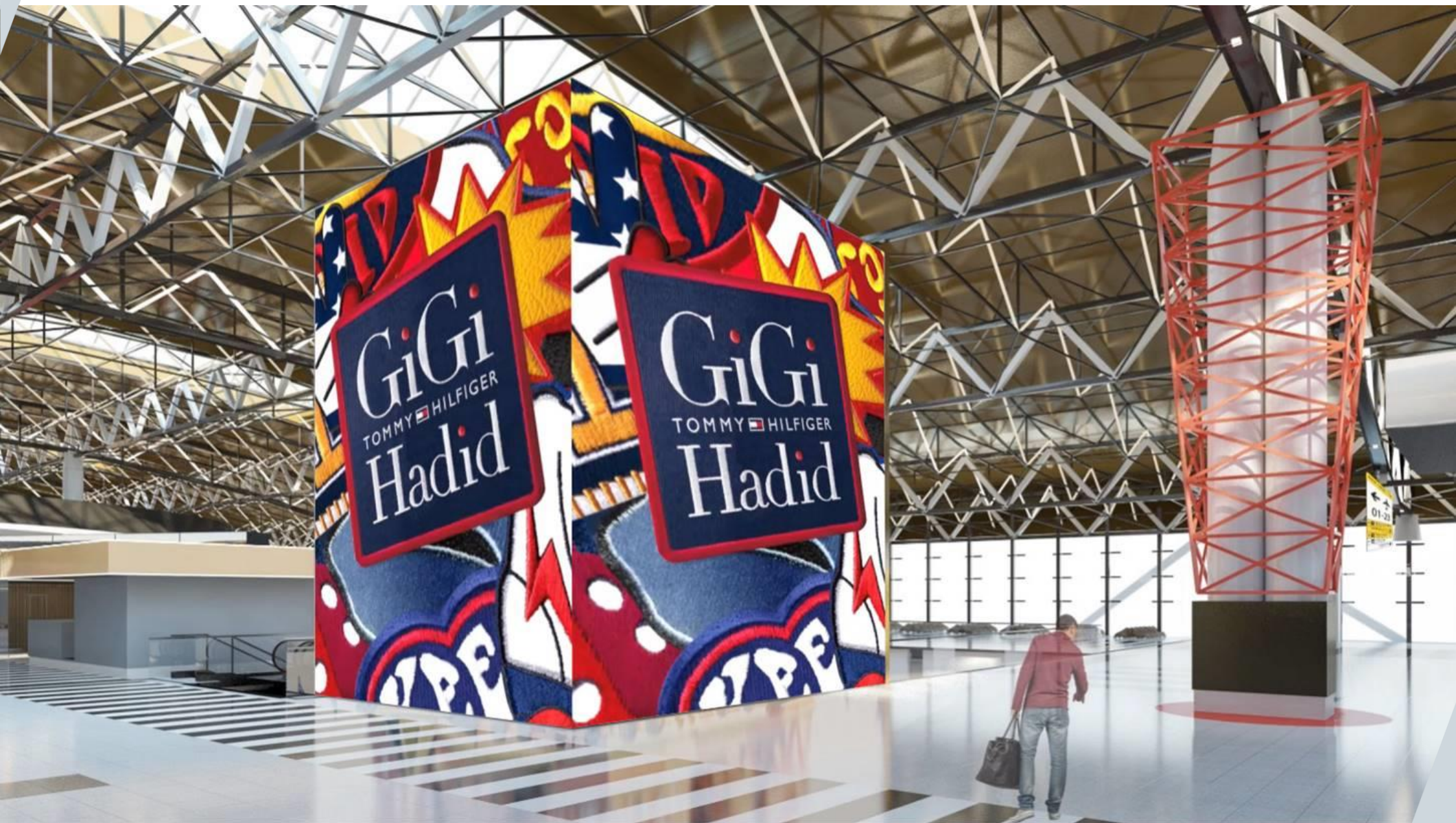
Пакет из 2 конструкций, ролик 60 секунд в 2 минутном рекламном блоке (50% эфира), 720 выходов в сутки.

Тотем, общий зал, первый этаж (Конструкция BD-16)



4-х сторонняя конструкция, 670 кв.м. Охват 100% вылета ВВЛ Терминала.

Тотем, общий зал, вылет, третий этаж (Конструкция BD-16)



4-х сторонняя конструкция, 670 кв.м. Охват 100% вылета ВВЛ Терминала.

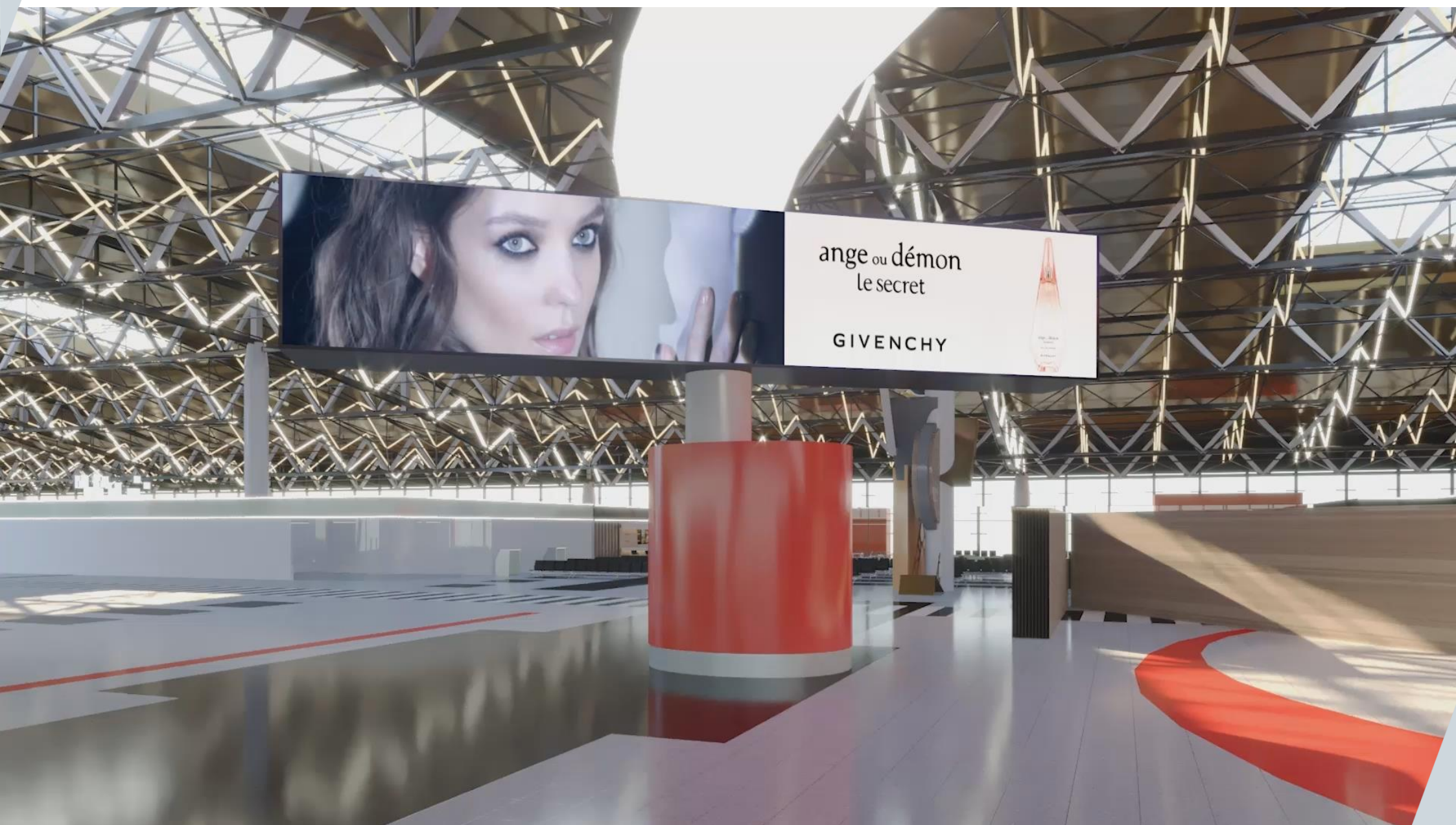
Экран в секторе предполетного досмотра

(Конструкция BD-33)



Экран в общем зале вылета Терминала В – 25,92 x 6,72 м. Охват 100% вылета ВВЛ Терминала.

Экран в общем зале вылета, третий этаж (Конструкция BD-31)



Экран в общем зале вылета Терминала В – 16,0 x 2,5 м, 2 стороны. Охват 100% вылета ВВЛ Терминала.

Экраны в залах ожидания вылета

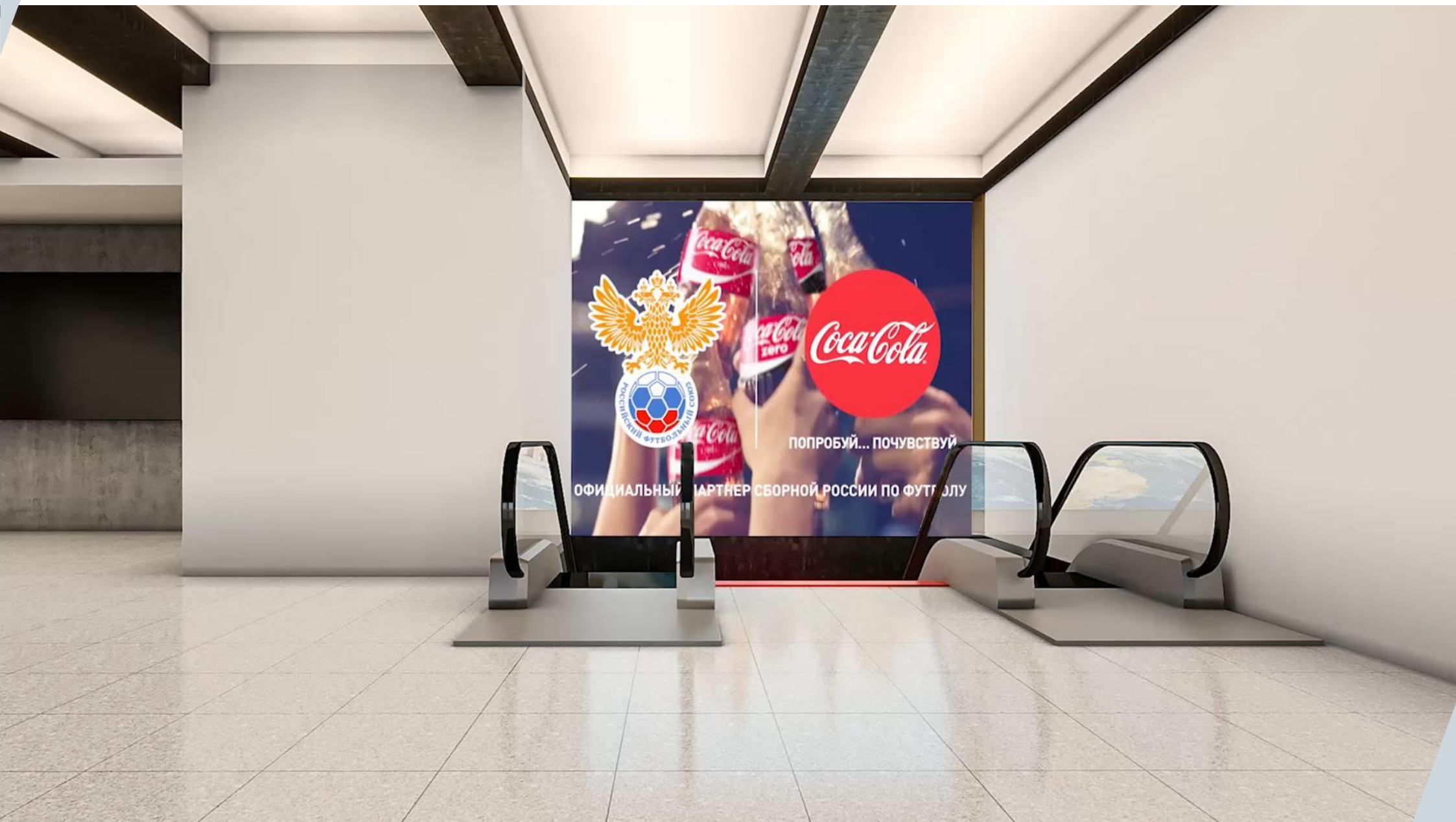
(Конструкции BD-34)



Пакет 10 конструкций (20 сторон), 65`, ролик 30 секунд в 2 минутном рекламном блоке, 720 выходов в сутки.

Экран в зоне прилета, второй этаж.

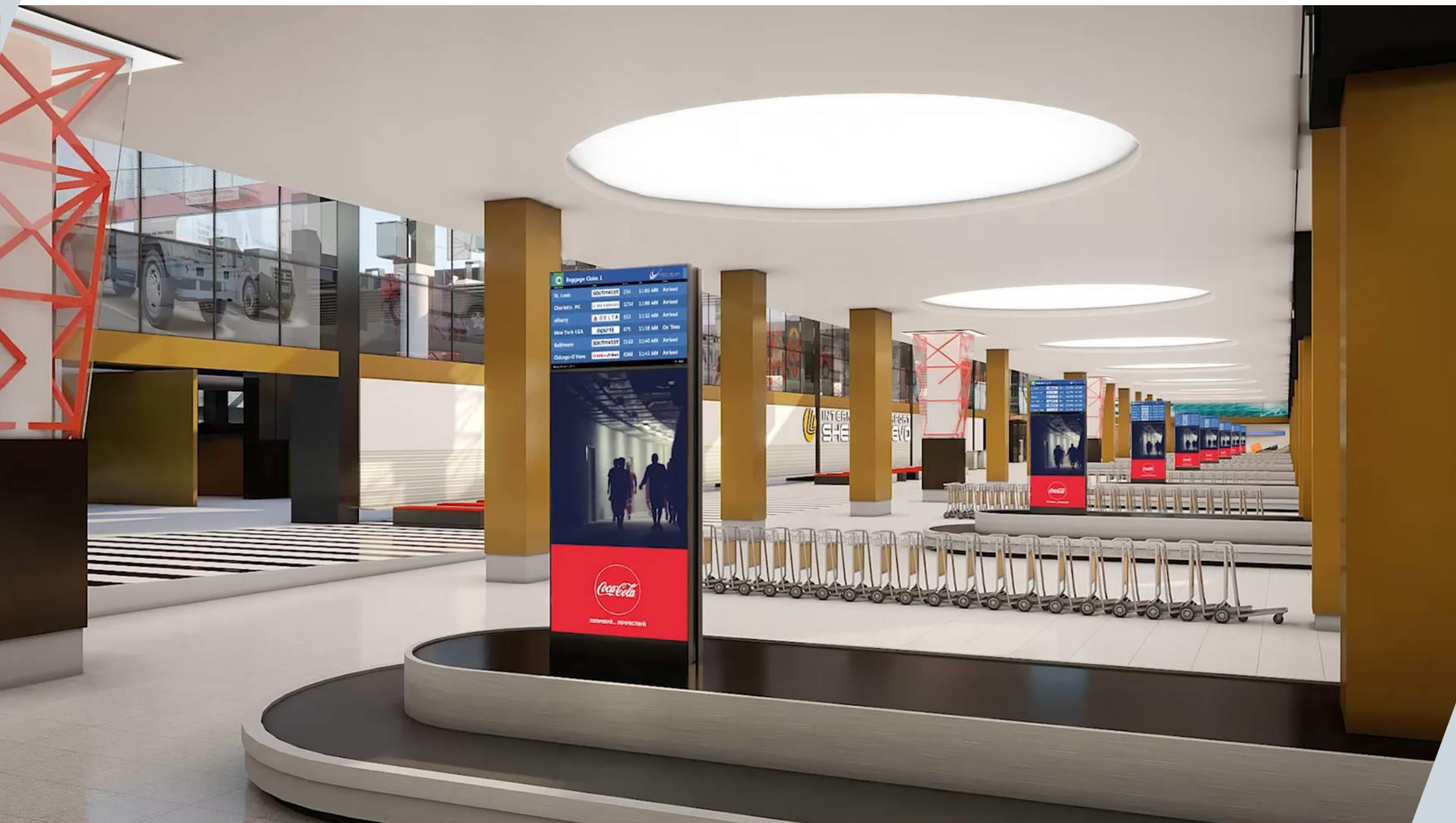
(Конструкция BD-21)



Экран в зоне прилета Терминала В – 5,0 x 3,6 м. Охват 100% прилета ВВЛ Терминала В.

Экраны в зонах получения багажа

(Конструкции BD-12.1 — BD-12.8)



Пакет 8 конструкций (16 сторон), 85", ролик 30 секунд в 2 минутном рекламном блоке 720 выходов в сутки.



 +7 (495) 280-10-68

 info@mash-ad.ru

 Москва, ул. Покровка, 47а

 www.mash-ad.ru