



1993

Компания "Неон-Арт" образована в 1993 году,
являлась первопроходцем рекламного рынка Казани.



25 000 м²

Собственная территория

Сегодня производственный комплекс Неон-Арт является крупнейшим в регионе предприятием по производству и реализации объектов наружной рекламы, освещения и фасадного оформления.

5 000 м²

дополнительные площади
в процессе строительства



ПРОИЗВОДСТВЕННЫЙ КОМПЛЕКС

6 000 м²

существующие
производственные площади



 **NEON-ART**
ПРОИЗВОДСТВЕННЫЙ КОМПЛЕКС 1993



В распоряжении предприятия имеется высокотехнологичное оборудование и квалифицированный персонал, который позволяет реализовывать сложные проекты.

Сегодня в компании работает

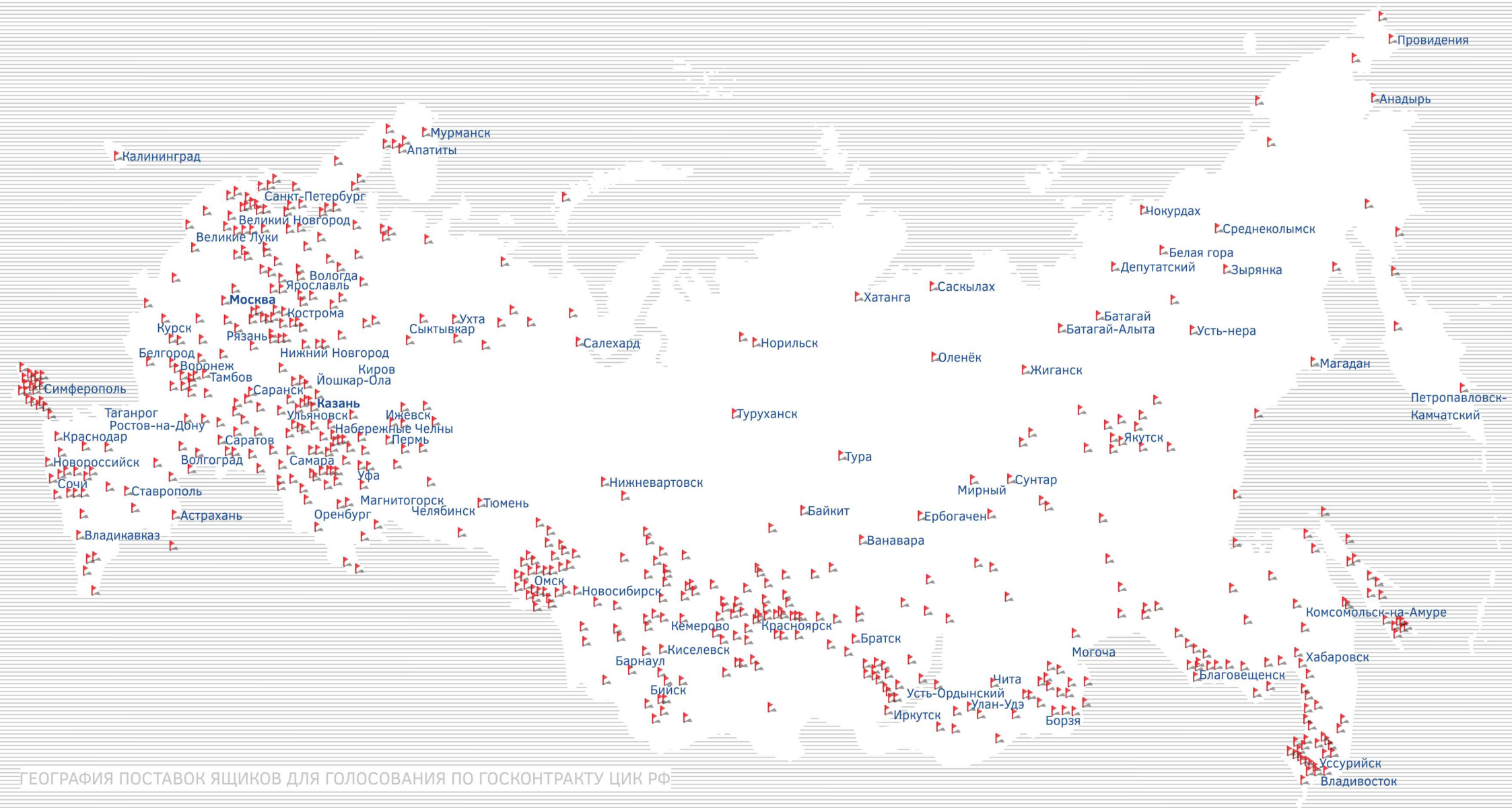
более **200** человек

Миссия:

Создание будущего через эксклюзивные и высококачественные решения обустройства общественного пространства

Направления деятельности:

Визуальные коммуникации
Световые решения
Архитектура и строительство
Пластиковые изделия



ГЕОГРАФИЯ ПОСТАВОК ЯЩИКОВ ДЛЯ ГОЛОСОВАНИЯ ПО ГОСКОНТРАКТУ ЦИК РФ



КАЗАНСКАЯ АКАДЕМИЯ ТЕННИСА

 **NEON-ART**
ПРОИЗВОДСТВЕННЫЙ КОМПЛЕКС 1993



КАЗАНСКАЯ АКАДЕМИЯ ТЕННИСА

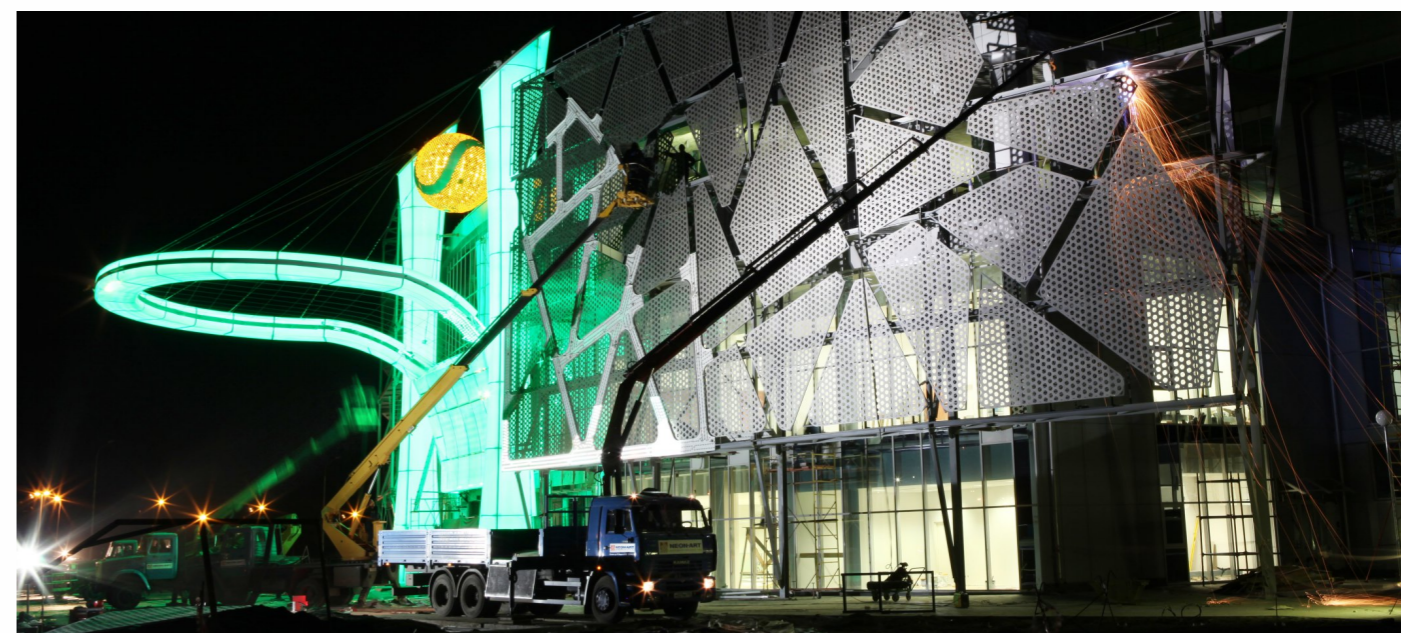


КАЗАНСКАЯ АКАДЕМИЯ ТЕННИСА

Сложность реализации проекта заключалась в достаточно ограниченных сроках - 90 суток. Принципиальным условием было успеть открыть академию к проведению первого Всероссийского спортивного форума «Россия - спортивная держава». Благодаря использованию новейшего оборудования и разработанной уникальной технологии удалось в кратчайшие сроки изготовить панели сложной конфигурации.

Общие габаритные размеры оформленного фасада 23 x 75 м. Для изготовления всех формованных элементов потребовалось 600 листов акрилового стекла 6 мм и 29 100 светодиодных RGB-кластеров. Общая потребляемая мощность световой конструкции 28 кВт.

Работа в таком масштабе, носящая круглосуточный характер - это особенный опыт, позволяющий продемонстрировать весь потенциал специалистов компании.



завод наружной рекламы



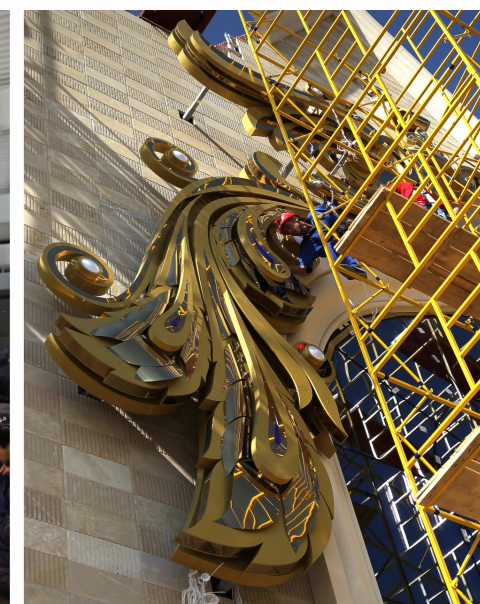
ТАТАРСКИЙ ГОСУДАРСТВЕННЫЙ ТЕАТР КУКОЛ «ЭКИЯТ»

комплексное оформление





ТАТАРСКИЙ ГОСУДАРСТВЕННЫЙ ТЕАТР КУКОЛ «ЭКИЯТ»



ТАТАРСКИЙ ГОСУДАРСТВЕННЫЙ ТЕАТР КУКОЛ «ЭКИЯТ»

Для крупногабаритных изделий (высота башни - 14 метров, жар-птицы - 9 метров!) разрабатывалась технология поэлементного изготовления на площадях нашего производства. «Жар-птицу» из-за специфики расположения на фасаде пришлось монтировать вручную отдельными узлами. Также нашей компанией были разработаны электромеханические часы с циферблатом - 4 метра, с часовым механизмом чистопольского производства.

Все декоративные элементы имеют светодиодную подсветку с использованием светодиодных модулей. Можно выделить игру «звезд», расположенных на переплетах стеклянных витражей.

II место в конкурсе наружной рекламы "ЗНАК-2012" г. Москва

комплексное оформление



ПРОИЗВОДСТВЕННЫЙ КОРПУС AURUS

комплексное оформление





ПРОИЗВОДСТВЕННЫЙ КОРПУС AURUS



ФАСАД 49м

Черный фриз выделяет витраж на протяженном фасаде сборочного корпуса. Объемные панели из оцинкованной стали инкрустированы хромированными звездами. Для подчеркивания рельефа фасада и скрытия крепления панелей использованы молдинги из нержавеющей стали.

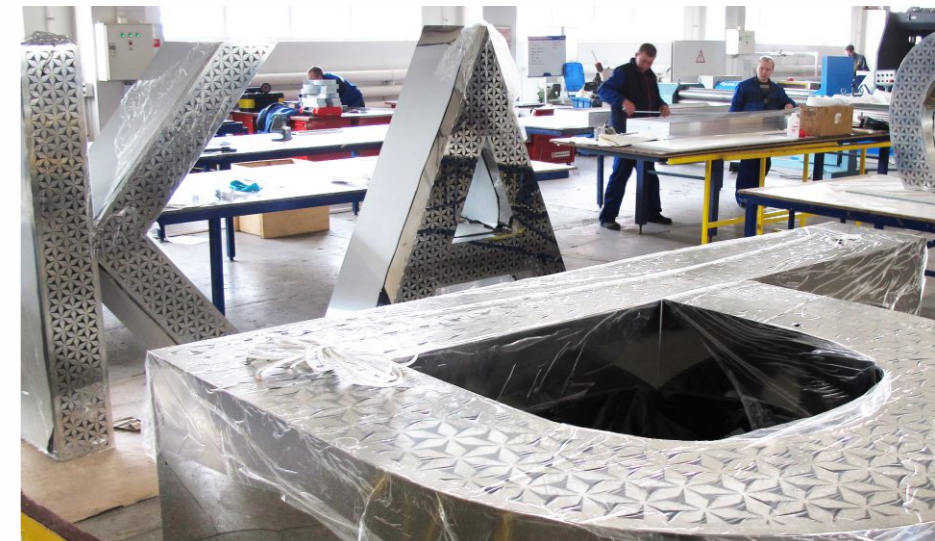
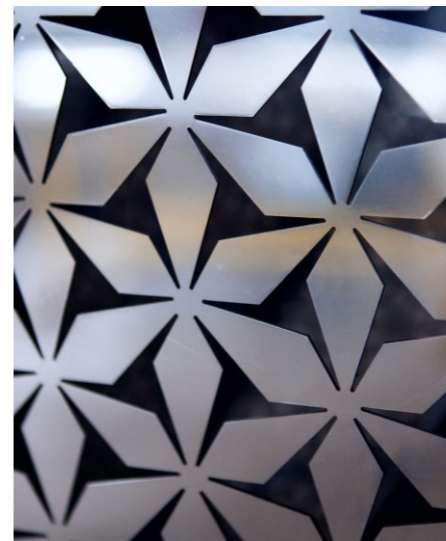
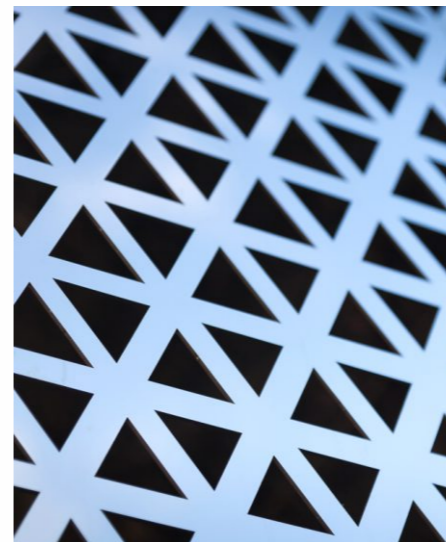
ВХОДНАЯ ГРУППА 19м

Портал акцентирует входную зону и рассчитан на восприятие брендстены с уровня человека. Панели из алюминия 2 мм с полимерно-порошковым покрытием. Встроенный линейный светильник по периметру портала освещает объемные элементы брендстены и вход в здание.

комплексное оформление



СТЕЛА - ВЪЕЗД В ГОРОД «КАЗАНЬ»



Стела «Казань» это не только имиджевая конструкция но и визуальный градостроительный ориентир. За многогранным образом стелы скрыта сложная пространственная металлоконструкция высотой 14 м. Буквы и герб из нержавеющей стали с перфорацией изготовлены на уникальном комплексе лазерной резки Salvagnini. Весь образ стелы - стремление в высоту, динамичные линии, символизирует собой современную Казань, город новых технологий и возможностей.



завод наружной рекламы



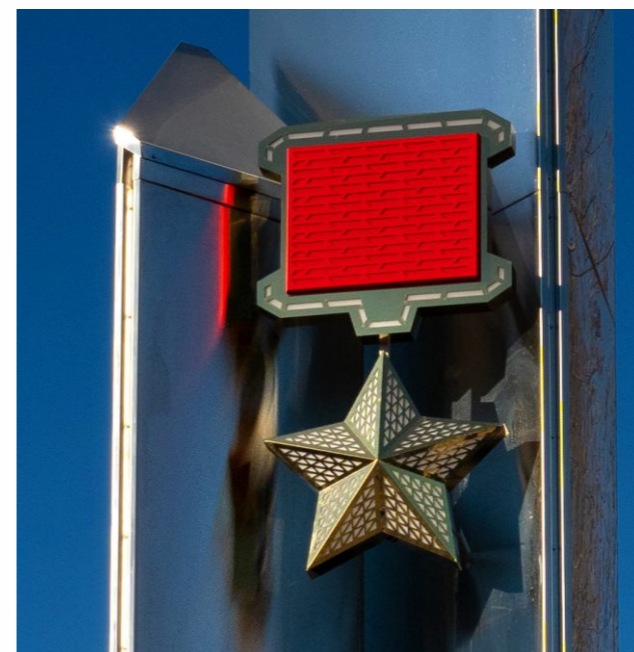
СТЕЛА ТУЛА



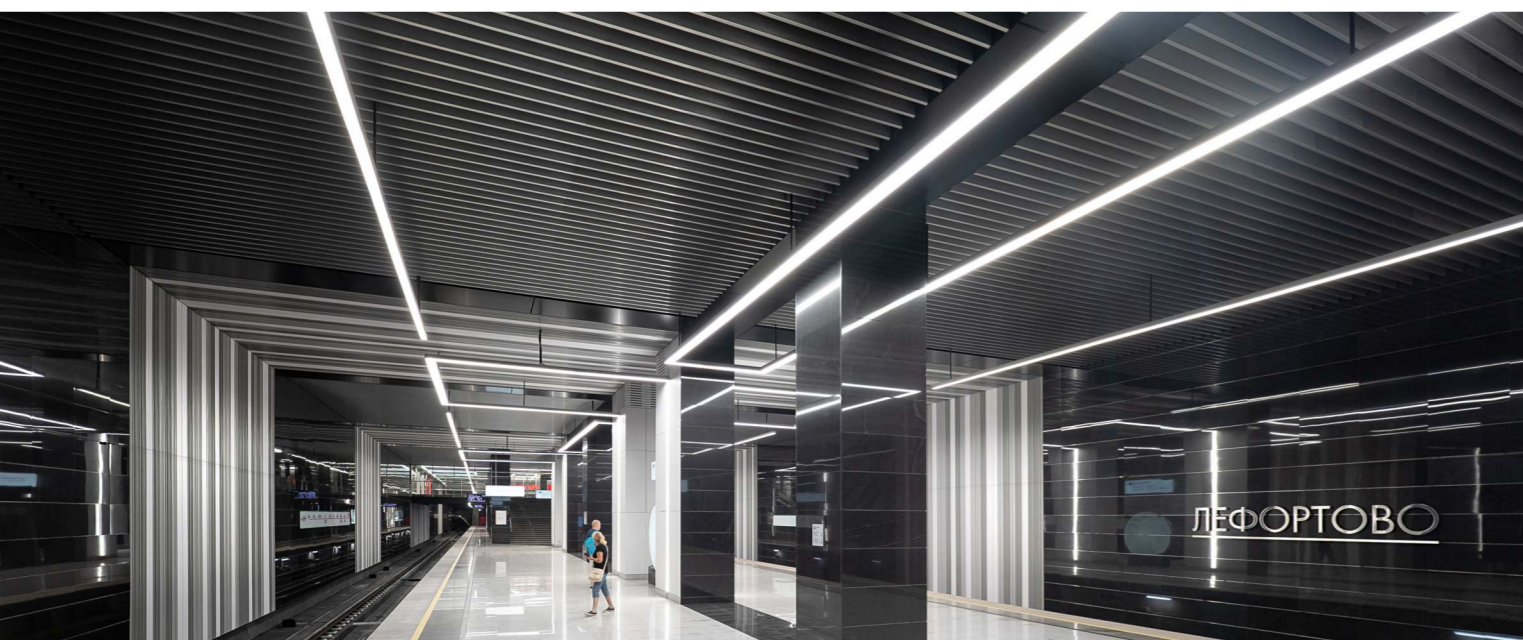
СТЕЛА - ВЪЕЗД В ГОРОД ТУЛА

Для города Тула запроектированы и изготовлены две въездные стелы высотой 12 метров. Силуэт и габариты конструкции продиктованы существующими стелами, изготовленными ещё в советское время.

Современные способы обработки металла позволили детально проработать пластику и внести оригинальную перфорацию в виде «кольчуги» для подсветки двухметровых букв и герба города. Применение нержавеющей стали и алюминия с полимерной покраской обеспечат долгие годы эксплуатации конструкции.



завод наружной рекламы

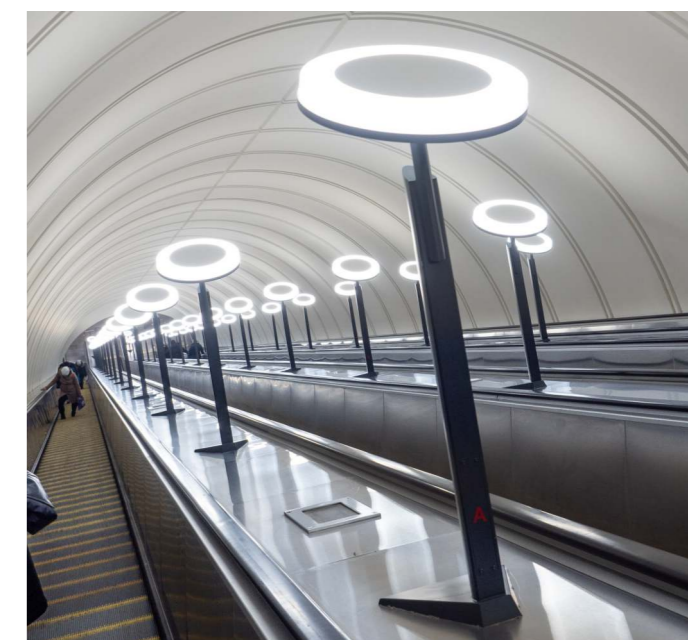


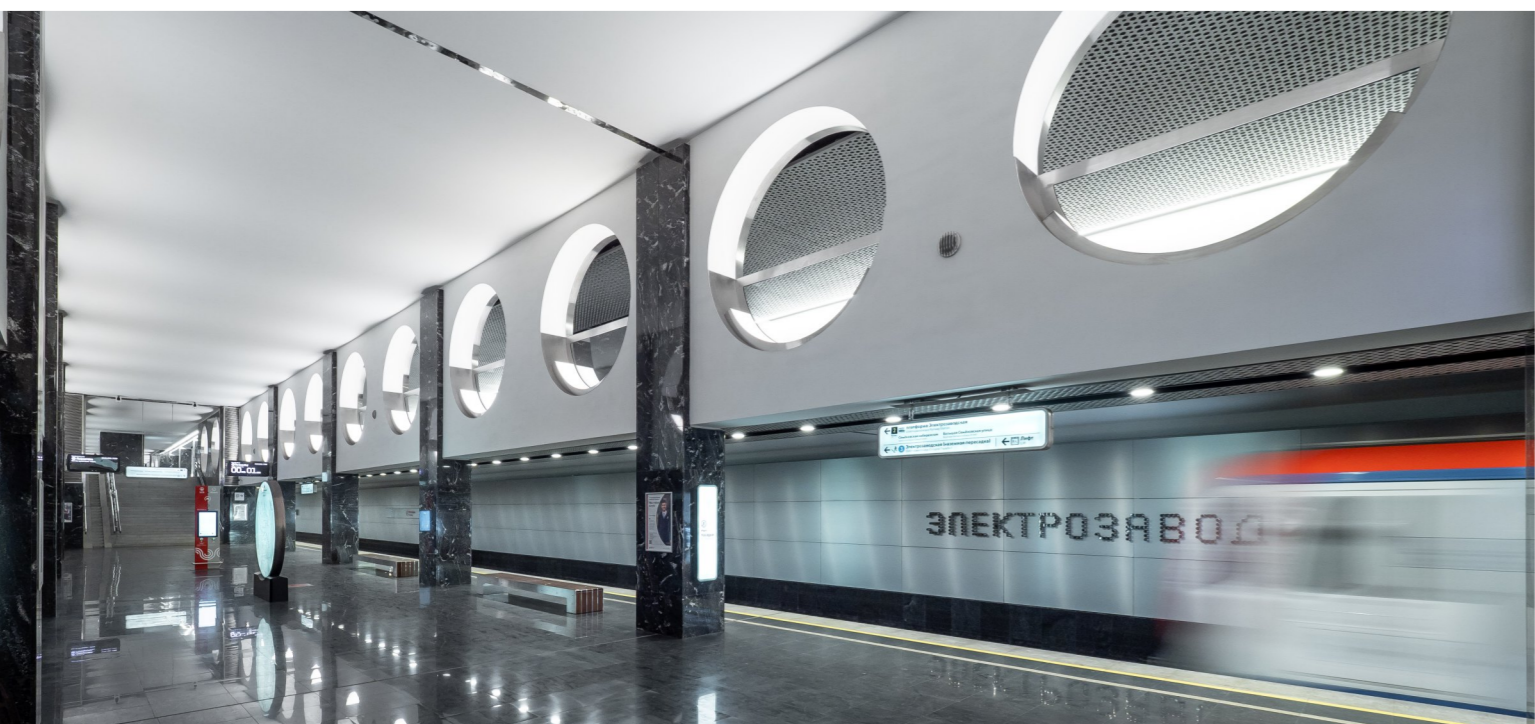
АРХИТЕКТУРНОЕ ОСВЕЩЕНИЕ

В 2017 г. для четырех новых станций Парк Победы, Минская, Ломоносовский Проспект и Раменки Московского метрополитена компания Неон-Арт изготовила архитектурное освещение. Впервые в истории метро платформа, эскалаторы, вестибюли и павильоны полностью освещены светодиодными светильниками.

В 2018 г. изготовлено архитектурное освещение еще четырех станциях Большой кольцевой линии: Шелепиха, Хорошевская, ЦСКА и Петровский парк. Совместно с архитектором «Мосгипротранс» Орловым А.Ю. разработаны уникальные светодиодные светильники задающие новый уровень в освещении станций.

К 2021 году выполнено освещение 18 станций Московского и 2 станции Казанского метрополитена





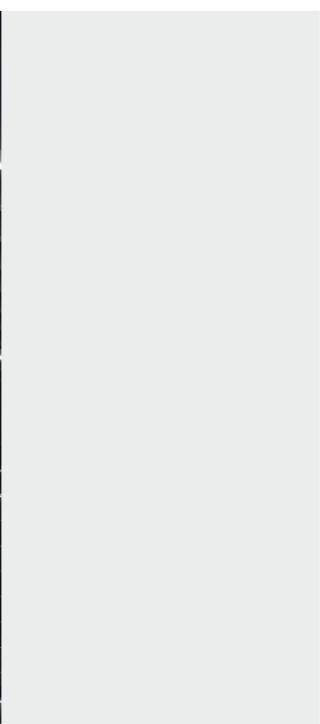
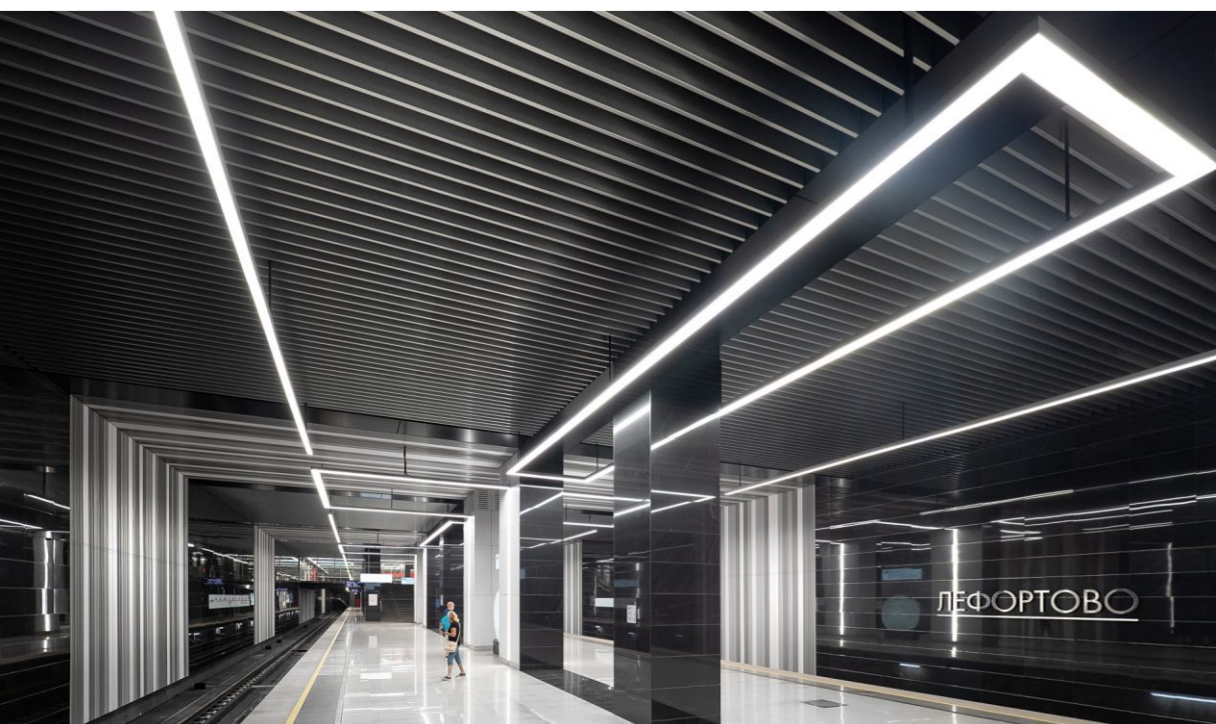
ЭЛЕКТРОЗАВОДСКАЯ

Станция метро будущей Большой кольцевой линии открыта 31 декабря 2020 года.

Главный элемент станции – большие панорамные проемы, в которых установлены светильники. Отраженный свет заливает проем и окружающее пространство, создавая выразительный ритм "световых иллюминаторов".

Торшеры наклонного хода из нержавеющей стали поддерживают тему круглых светильников. Направленный и отраженный свет торшеров создает комфортное освещение эскалатора.

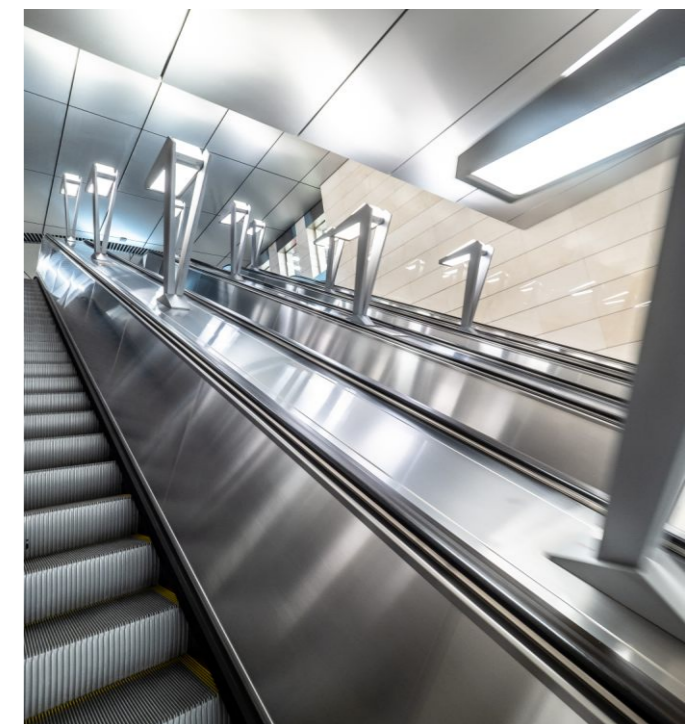




ЛЕФОРТОВО

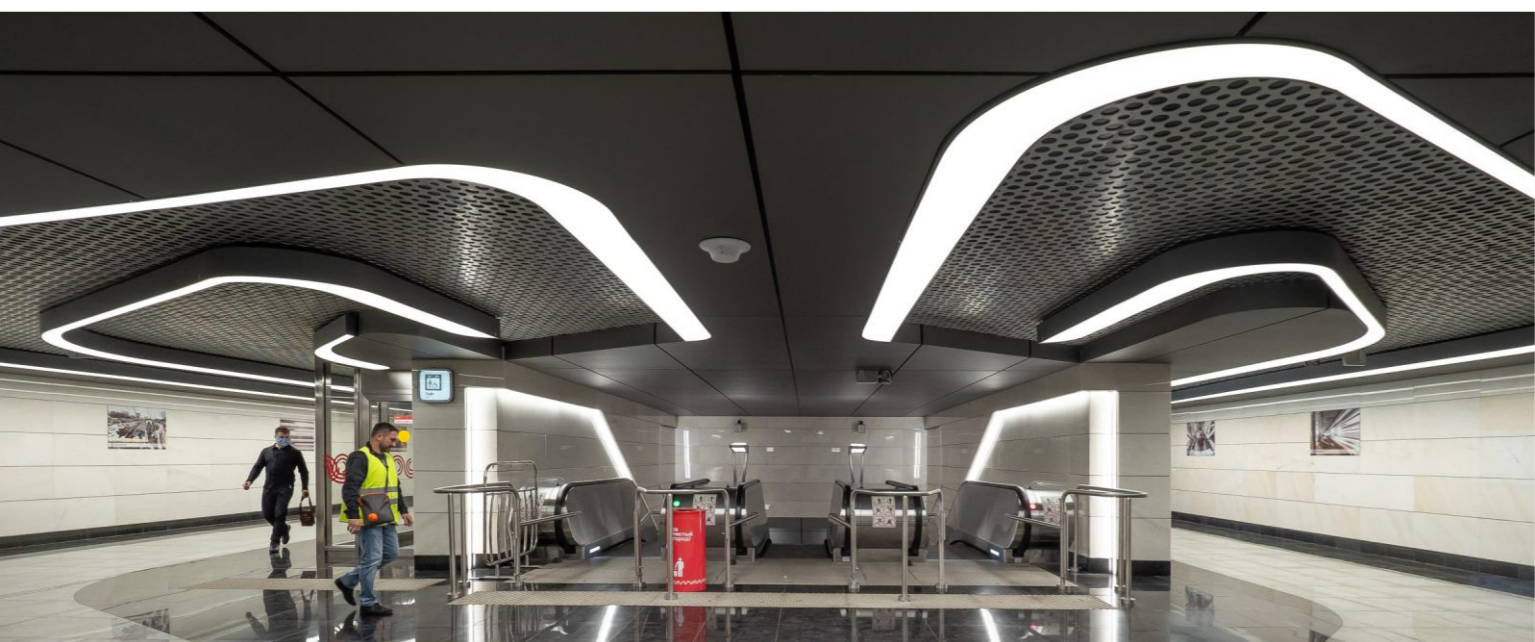
Новая стильная станция московского метрополитена "Лefортovo" это прекрасный пример современной архитектуры. Контрастное сочетание светлого и темного камня усилено строгим линейным освещением.

Лаконичные монохромные формы в виде "порталов" эффектно подчеркнуты прямоугольными светильниками. Отражаясь в полированном черном камне стен и колонн они визуально увеличивают платформу.



АВИАМОТОРНАЯ

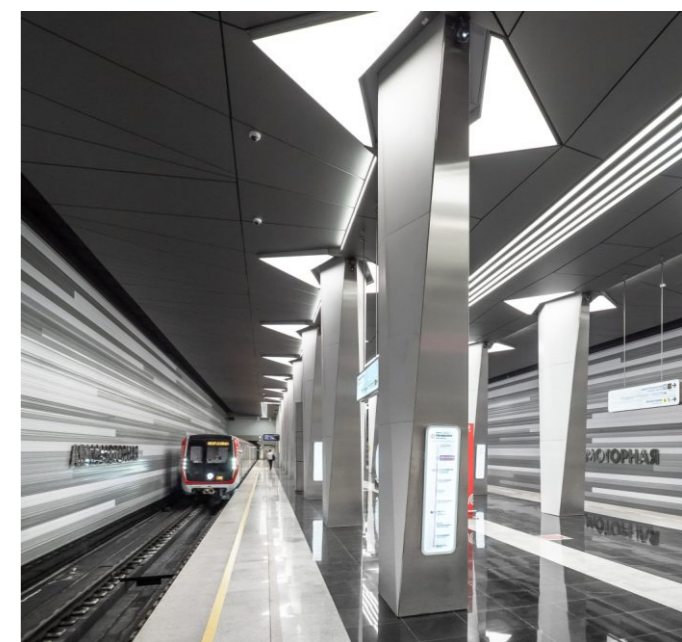
АВИАМОТОРНАЯ

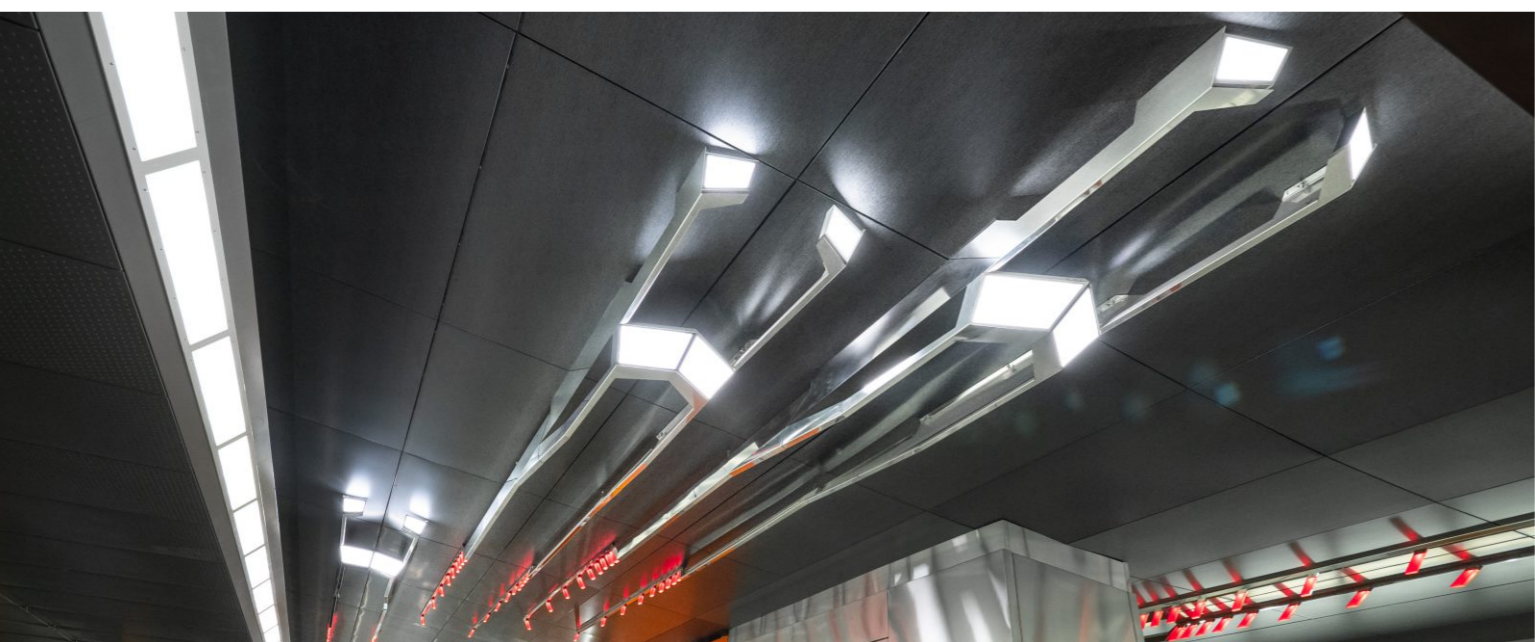


АВИАМОТОРНАЯ

С каждой новой станцией архитекторы Метрогипротранса ставят перед нами всё более сложные задачи .

Открытая в этом году станция имеет сложные радиусные светильники с переменной шириной, которые изогнуты в горизонтальной и вертикальной плоскостях. Фотографии до конца не позволяют передать этого эффекта.





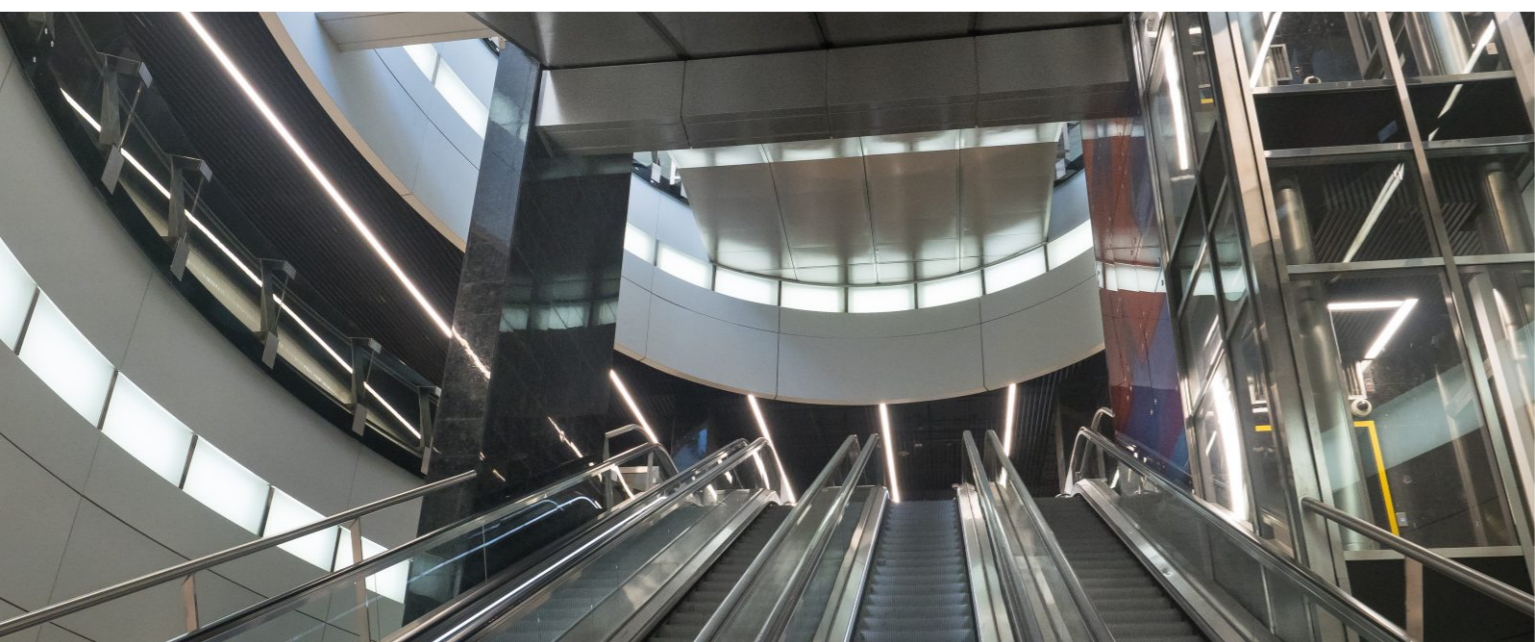
МОСКОВСКИЙ МЕТРОПОЛИТЕН

БОРОВСКОЕ ШОССЕ

Для платформы станции метро Боровское шоссе изготовлены декоративные светильники в виде автомобилей.

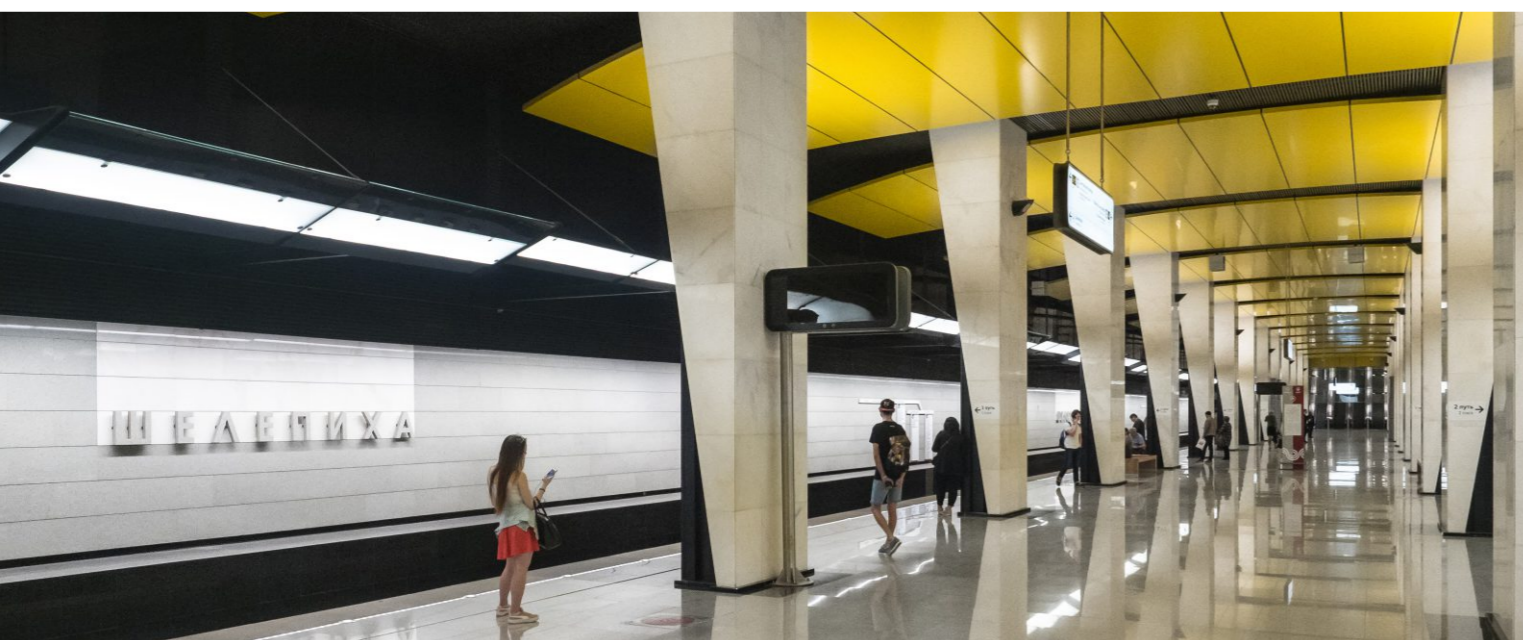
Удлиненный десятиметровый силуэт машин придаёт динамики станции и эффектно отражается на глянцевом полу. Конструкция выполнена из нержавеющей стали с инкрустацией световых элементов из белого и красного акрила.

АРХИТЕКТУРНОЕ ОСВЕЩЕНИЕ



ЦСКА

Для станции ЦСКА Большой Кольцевой Линии изготовлено более 1000 светодиодных светильников.

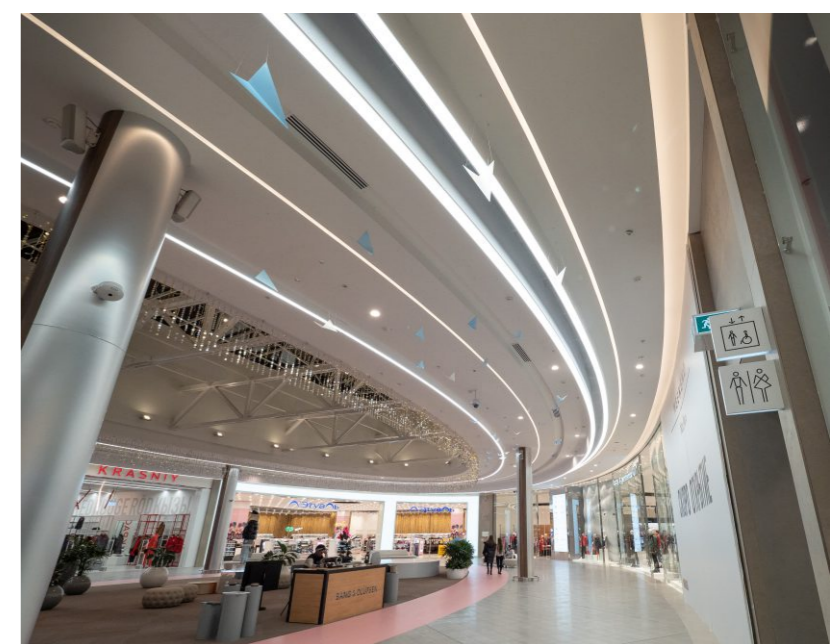


ШЕЛЕПИХА

Для станции Шелепиха изготовлено более 500 светильников.

Совместно с архитектором "МЕТРОГИПРОТРАНС" Орловым А.Ю. для четырех станций Большой кольцевой линии, разработаны консольные светильники прямого и отраженного света с встроенным громкоговорителем.





ТОРГОВЫЙ ЦЕНТР МЕГА

ТЦ МЕГА

Радиусные светильники в алюминиевом корпусе для ТЦ МЕГА Казань. Габаритные размеры 42 x 24 метра глубиной от 150 до 500 мм.

АРХИТЕКТУРНОЕ ОСВЕЩЕНИЕ



МУЗЕЙ БУЛГАРСКОЙ ЦИВИЛИЗАЦИИ



ОБЪЕМНЫЙ ПОТОЛОК

Орнаментальная решетка потолка является главным композиционным элементом интерьера, создает особое настроение вызывая исторические ассоциации. Подвесная конструкция площадью 86 кв.м, выполнена из алюминия с полимерным покрытием и светодиодной подсветкой.

комплексное оформление



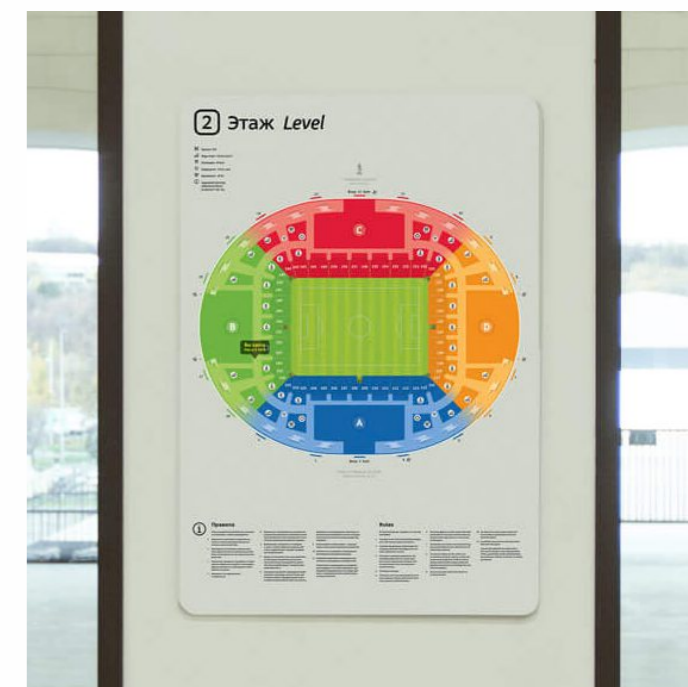
БСА «ЛУЖНИКИ»



БСА «ЛУЖНИКИ»

Для большой спортивной арены «Лужники» разработана, изготовлена и смонтирована внутренняя навигация.

Общее количество элементов составляет более 5000 шт. и включает в себя: световые короба, указатели блоков и секторов, схемы этажей, таблички с наименованиями помещений и др.



завод наружной рекламы



ВТБ АРЕНА



ВТБ АРЕНА

Многофункциональный спортивный комплекс построенный на месте московского стадиона «Динамо».

Стадион под одной крышей объединяет две арены: Центральный стадион «Динамо» вместимостью - 25 700 человек и универсальную «ВТБ Арена» вместимостью до 14 000 человек. Под спортивной частью стадиона расположен торговый центр «Арена Плаза» и подземная парковка на 700 мест.

Для комплекса ВТБ-Арена изготовлена и смонтирована внешняя и внутренняя навигация, фасадные вывески и стелы-указатели на светодиодных экранах.



завод наружной рекламы



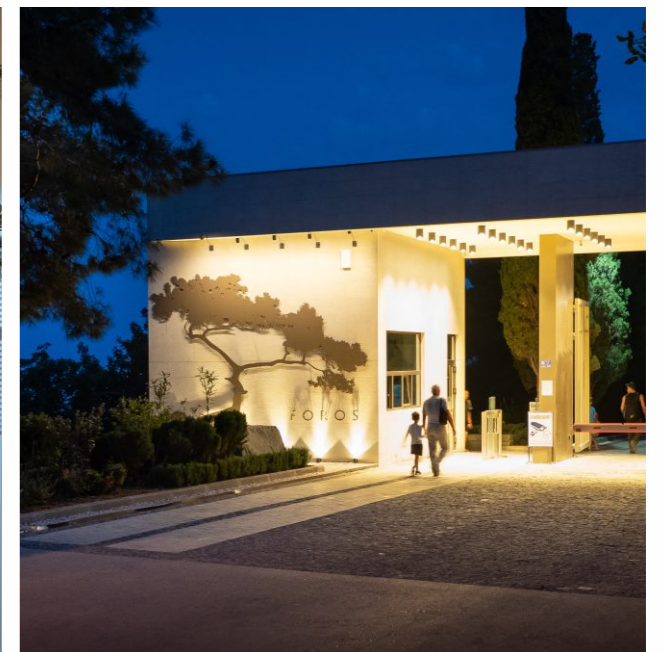
САНАТОРИЙ ФОРΟΣ



САНАТОРИЙ ФОРΟΣ

В расположенном в Крыму санаторно-курортном комплексе Форос проведены работы по внешнему оформлению главного корпуса.

Логотип с контурной подсветкой, высотой 7.5 метра, выполнен из нержавеющей стали. Главный вход украшает перфорированный световой потолок 7.5 x 6 метров и горизонтальная стела с буквами из натурального гранита толщиной 50мм. Декоративный элемент «Дерево» на КПП выполнен из листового алюминия 4мм с полимерным покрытием.



завод наружной рекламы

ШИНОМОНТАЖ
«КОЛЕСО»



ПАВИЛЬОН ШИНОМОНТАЖА



ВЫРАЗИТЕЛЬНАЯ ФОРМА

Для сети шиномонтажа «5 колесо» разработан новый серийный павильон с ярким узнаваемым дизайном. Красный световой портал привлекает внимание цветом и лаконичной формой, позволяя выделиться в городской среде.

Колесо на фасаде, являясь фирменным узнаваемым элементом, приобрело современную гипертрофированную форму. Сегментированность на отдельные световые элементы, придает агрессивность и брутальность колесу.

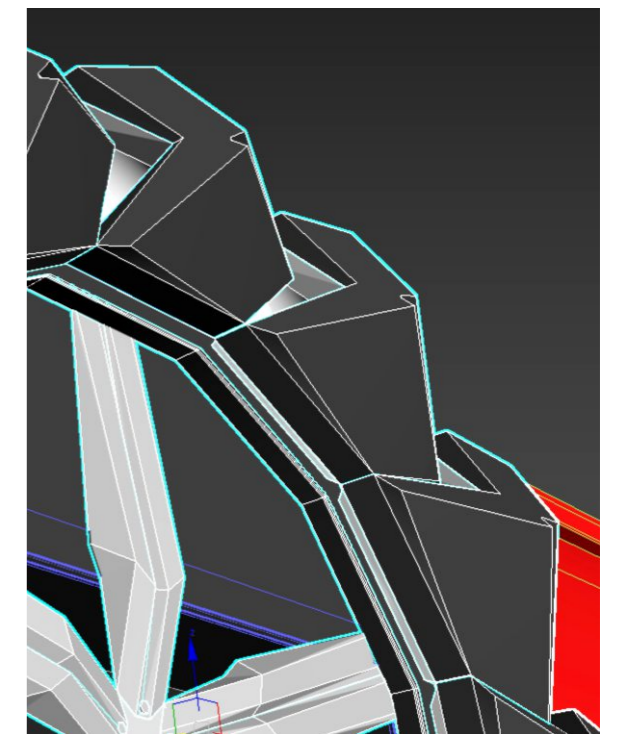




ТАБЛИЦА НАТЯЖЕНИЙ	
«СЕДАН / ХЭЧБЕК / УНИВЕРСАЛ»	
120 Н/М НА ШПИЛЕЧНО-ГОЛОВЧУЮ СОЕДИНЕНИЕ	150 Н/М НА КОЛЕСНЫЕ СОЕДИНЕНИЯ
ВНИМАНИЕ! LEXUS - ВСЕ МОДЕЛИ, TOYOTA - ВСЕ МОДЕЛИ	«ВСЕ МОДЕЛИ» ИСКЛЮЧЕНИЕ: KRONA VAL ВСЕ НА (ДОМ)
«ВНЕДОРОЖНИК / КРОССОВЕР / МИНИВЭН»	
150 Н/М	190 Н/М ИСКЛЮЧЕНИЕ: С ПОДЪЕЗДОМ УСИЛЕНИЕ
ВКЛЮЧАЯ ИСКЛЮЧЕНИЯ: TOYOTA LAND CRUISER 100 (150 Н/М) TOYOTA LAND CRUISER 200 (150 Н/М) LEXUS LX (150 Н/М)	МЕРСЕДЕС ВМХ УМ АМВ (Все Дачи, Кроссоверы, Пикапы) Ранней Версии: Pajero Sport, Mitsubishi L200, Suzuki Lander, Ford Everest, Nissan Patrol.



ФУНКЦИОНАЛЬНЫЙ ИНТЕРЬЕР

Пространство интерьера разделено на две функциональные зоны: рабочая и клиентская. Зона клиента акцентирована белыми панелями и контрастной поверхностью рабочего стола.

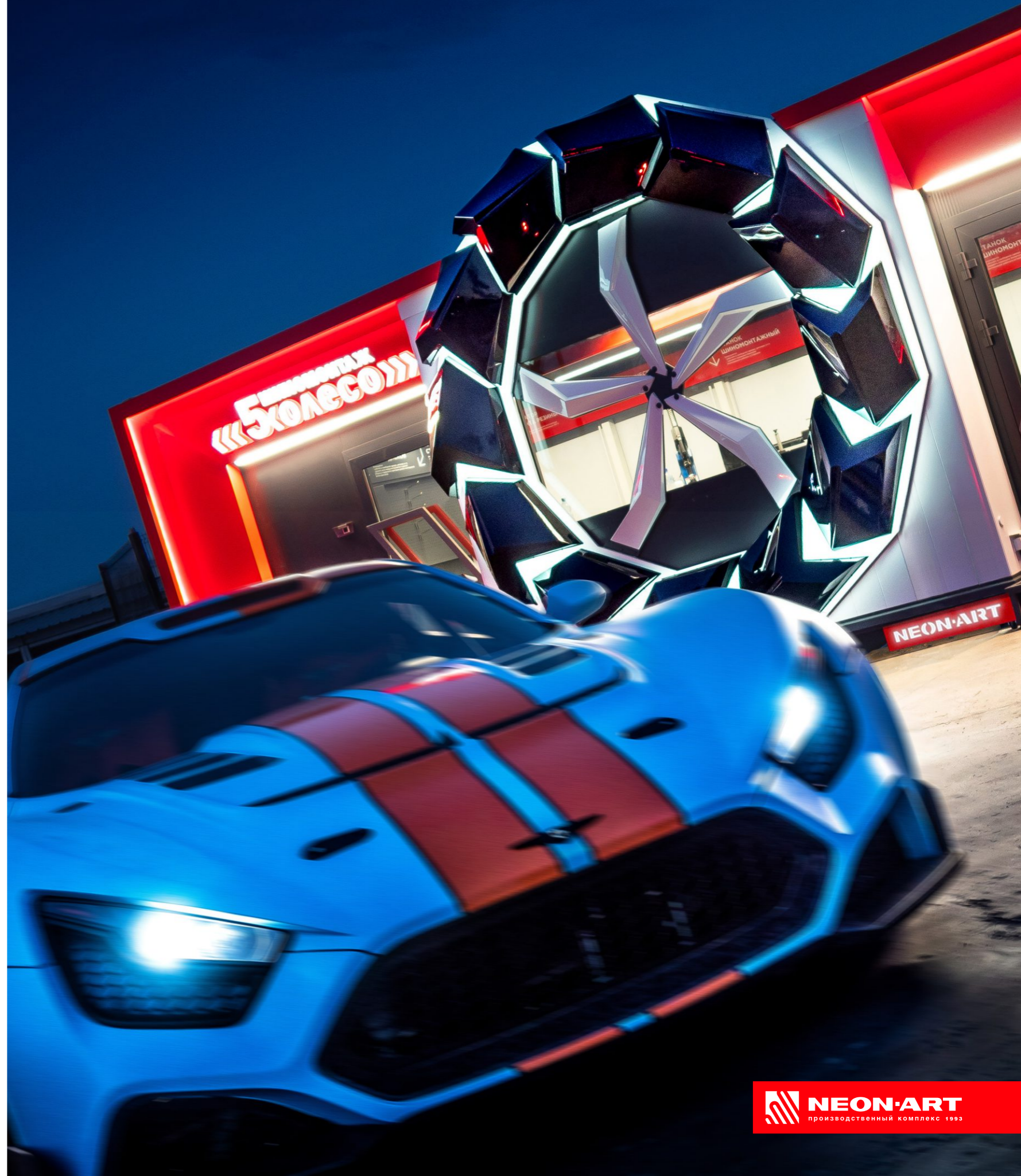




ЯРКИЙ АРТ-ОБЪЕКТ

На территории стадиона «Казань Арена» состоялось автошоу KAZAN UNLIM DAY с элементами ралли, дрифта и дрэг-рейса. Обслуживала соревнования сеть шиномонтажа «5 колесо» с новым павильоном.

Яркий световой объект с огромным формованным колесом не остался незамеченным и стал главным местом для фотосессий.





Особое место в работе компании занимают проекты АЗС. Для данных проектов разрабатывались модульные системы, уникальные технологии проектирования, изготовления и монтажа.

Длительные партнерские отношения связывают компанию с «Газпромнефть», «Татнефть», «Роснефть», «Таиф-НК», «ВолгаРесурс».

РЕКОНСТРУКЦИЯ АЗС



завод наружной рекламы



ЛИНИЯ **S4+P4 SALVAGNINI**

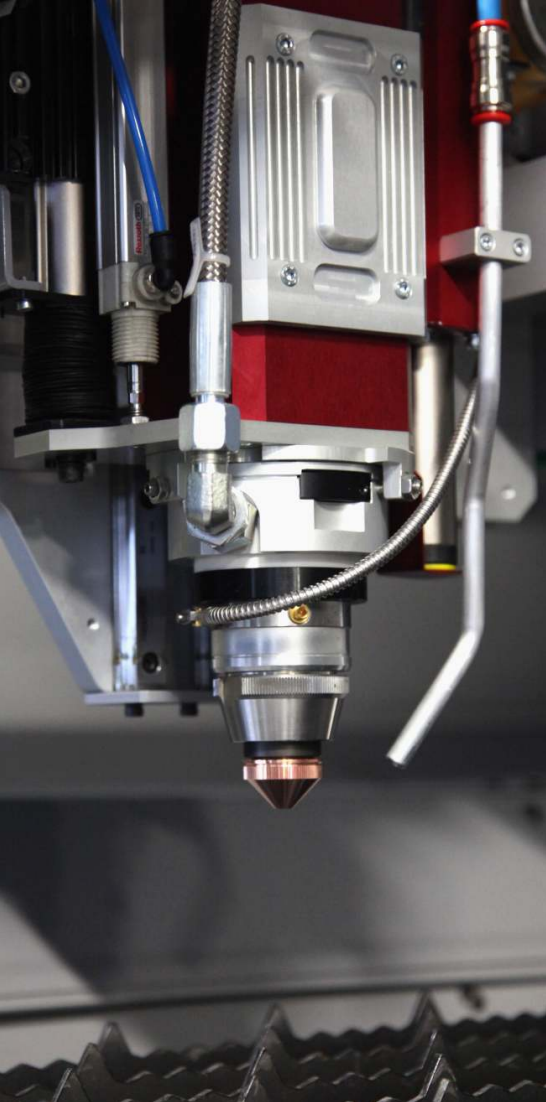
Линия металлообработки осуществляет пробивку, резку и гибку заготовок из листового металла длиной до 4000 мм.

Линия S4+P4 Salvagnini с самого начала создавалась для полностью автоматической и комплексной работы.



ВАКУУМ-ФОРМОВОЧНЫЙ КОМПЛЕКС GEISS AG

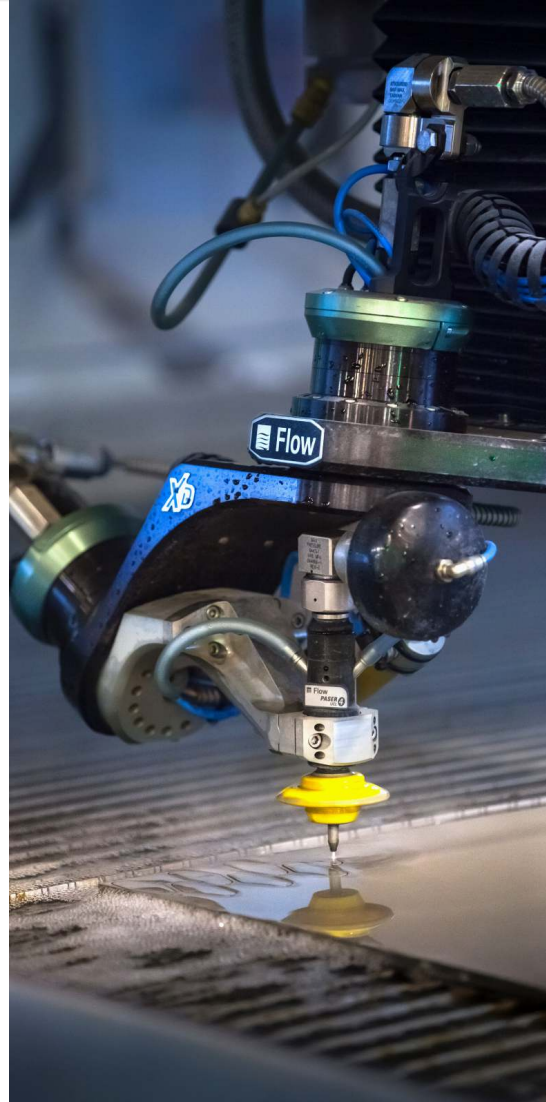
Формовочные машины «GEISS» T9 и T10 способны перерабатывать любой термопластический материал до 3250x2250 мм. Автоматическая загрузка листов и сохранение параметров вакуума для каждого материала позволяет достигать стабильно высокого качества при больших тиражах.



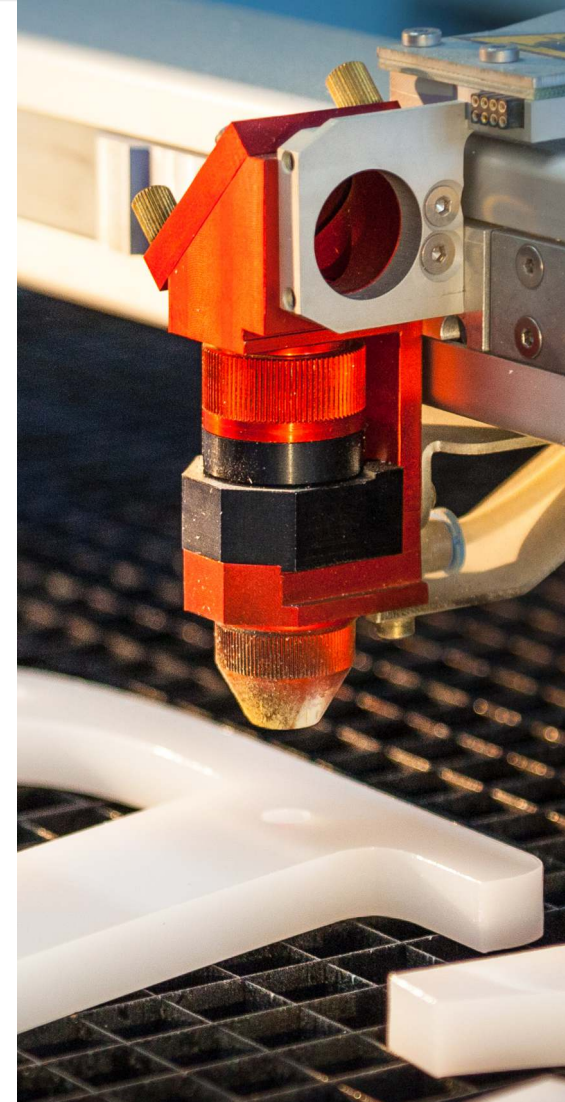
Лазерный комплекс
Salvagnini



5-ти осевой фрезерный
комплекс **Geiss**



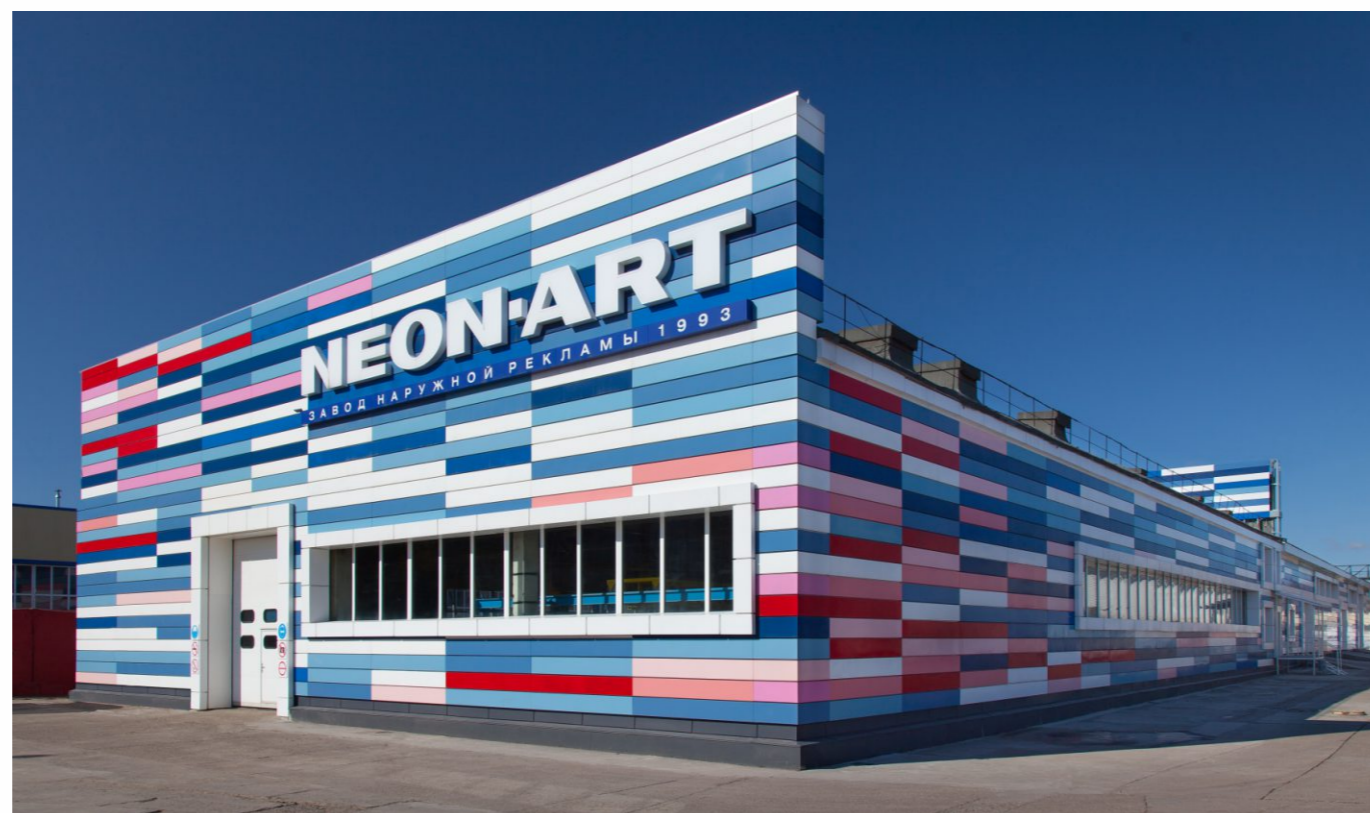
Комплекс гидроабразивной
резки **Flow**



Лазерная гравировка
Trotec

ВЫСОКОТЕХНОЛОГИЧНОЕ ОБОРУДОВАНИЕ ШИРОКОГО СПЕКТРА

Наличие подобного оборудования дает компании большое конкурентное преимущество, поскольку позволяет реализовывать сложные проекты, требующие серьезных производственных вложений.



ПРОИЗВОДСТВЕННЫЙ КОМПЛЕКС
420111 Казань, ул. К. Маркса 1/10 тел.+7 (843) 292 62 11

www.neonart.ru